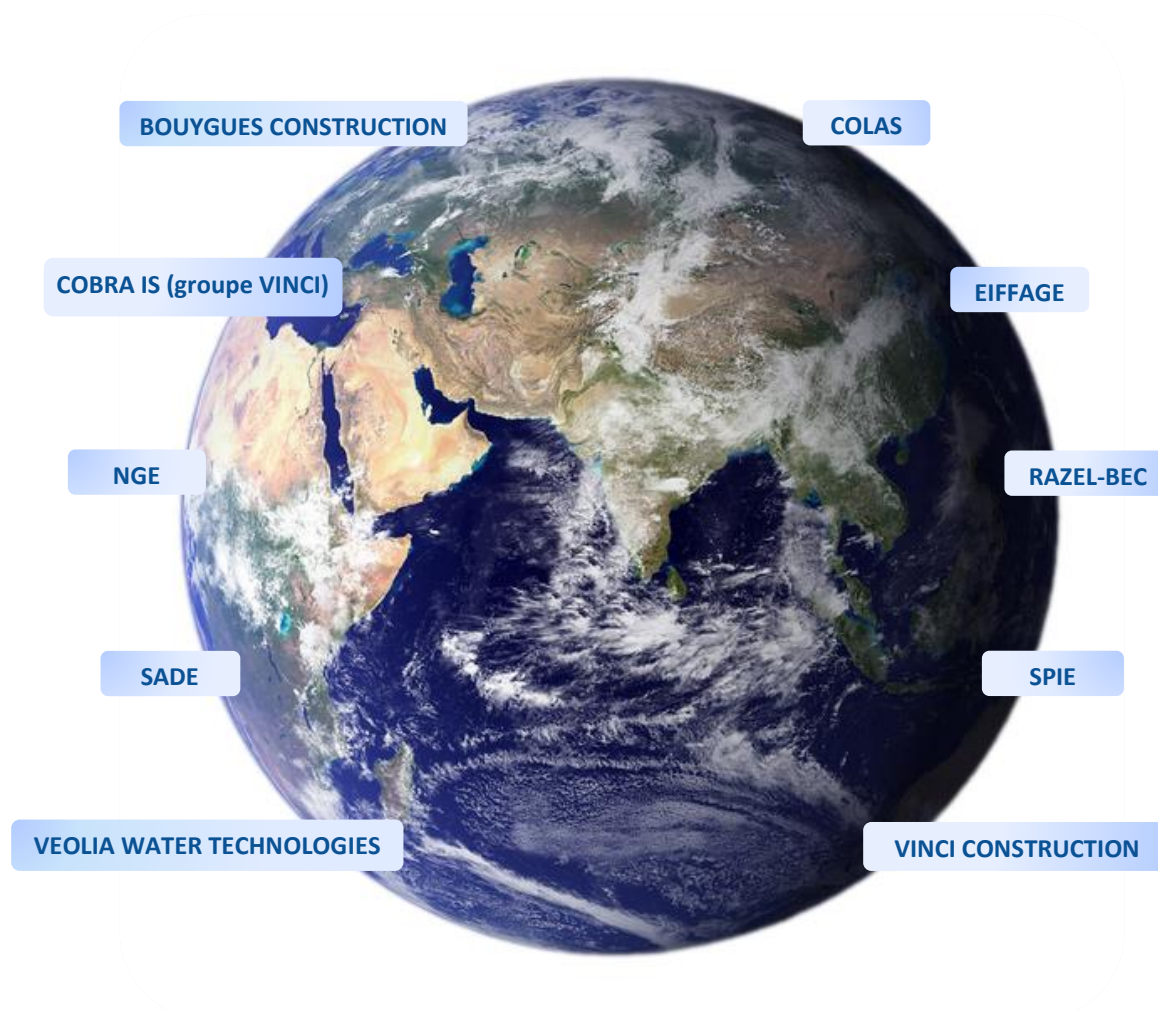


PRINCIPAUX CONTRATS INTERNATIONAUX REMPORTES EN 2022, PAR CONTINENT



Mars 2024

EUROPE

Allemagne

- **Cobra IS (groupe VINCI) / Sener** : contrat EPC pour la réalisation du premier terminal de gaz naturel liquéfié du pays, comprenant deux réservoirs de stockage de 165 000 m³ chacun. Ce terminal, situé à Brunsbüttel à l'embouchure de l'Elbe (mer du Nord), disposera d'une capacité de production de 10 000 millions de m³ de gaz naturel par an.



- **Dragados Offshore (Cobra IS, groupe VINCI) / Siemens Energy** : conception, construction et installation de deux plateformes de conversion d'énergie électrique d'origine éolienne offshore en mer du Nord. Elles auront une capacité cumulée de 1,8 GW – ~€1 Md (part VINCI)
- **Eiffage Infra Bau (EIFFAGE)** : gare de Duisbourg (2 contrats : génie civil et voies ferrées) – €83 Mns
- **Eiffage Infra Bau (EIFFAGE)** : technicentre ferroviaire d'Untertürkheim – €41 Mns
- **Eiffage Infra Bau (EIFFAGE)** : aménagement du tunnel de Rastatt – €38 Mns
- **Eiffage Infra Bau (EIFFAGE)** : interconnexion A3/A40 à Kaiserberg – €32 Mns
- **Eiffage Infra Bau (EIFFAGE)** : travaux d'assainissement à Munster – €22 Mns

- **Elomech (Eiffage Énergie Systèmes, EIFFAGE)** : projet de hangar pour le dernier dirigeable du monde « Theo », à Mülheim. Le hall est une construction à colombages composée d'environ 557 tonnes de bois. Cette construction revêt un caractère exemplaire par sa modernité, son architecture circulaire et sa durabilité – €0,5 Mn



- **Elomech (Eiffage Énergie Systèmes, EIFFAGE)** : BioNtech Office, construction d'un bâtiment de 5 étages composé de bureaux, d'un laboratoire animalier et d'un élevage d'animaux à Mayence (Rheinland-Pfalz) – €12 Mns



- **Elomech (Eiffage Énergie Systèmes, EIFFAGE)** : Matchbox, bâtiment de 10 étages avec bureaux et espaces administratifs à Francfort – €5 Mns



- **SEH (Eiffage Métal, EIFFAGE)** : gare de Duisbourg, charpente métallique et verrière – €99 Mns
- **Smulders (Eiffage Métal, EIFFAGE)** : ferme éolienne offshore Ostwind 3, installations de surface et fondations jacket – €186 Mns
- **Smulders (Eiffage Métal, EIFFAGE)** : ferme éolienne offshore He Dreiht, pièces de transition – €128 Mns



- **Smulders (Eiffage Métal, EIFFAGE)** : fermes éoliennes offshore Borkum Riffgrund 3 et Godewind 3 – €60 Mns
- **SPIE Deutschland und Zentral Europa (SPIE DZE)** : nouvelle construction de 48 pylônes et de 6 structures temporaires, construction de routes et montage de fondations, construction métallique et montage de pylônes, remplacement de câbles sur 1,4 km et démantèlement de 58 pylônes existants, pour le compte de TenneT TSO GmbH – €58,5 Mns



- **SPIE Deutschland und Zentral Europa (SPIE DZE)** : accord-cadre pour la construction de réseaux pour le compte de HanseWerk AG : travaux de génie civil et de construction de gazoducs, raccordements domestiques, extensions de réseau, entretien du GDRA, odorisation, élimination des défauts et préparation ; services dans le réseau de distribution d'électricité incluant les raccordements domestiques, les extensions du réseau, les travaux de rénovation du réseau et la maintenance – €56 Mns



- SPIE Deutschland und Zentral Europa (SPIE DZE) :** nouvelle construction d'une ligne aérienne à haute tension de 110-380 kV, sur environ 17 km, y compris la construction de structures temporaires de 110 kV et 220 kV ainsi que divers travaux de conversion et de démantèlement, pour le compte d'Amprion GmbH – €49,9 Mns



- SPIE Deutschland und Zentral Europa (SPIE DZE) :** Tech FM pour des immeubles incluant la maintenance, l'exploitation et la gestion des installations, pour le compte de DEKA Immobilien Investment GmbH – €28,8 Mns



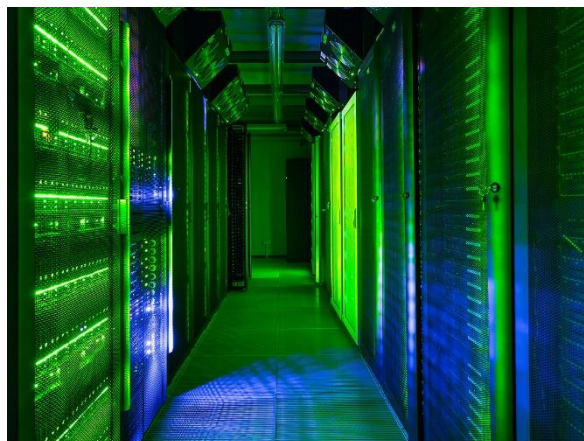
- **SPIE Deutschland und Zentral Europa (SPIE DZE)** : Smart City, ingénierie de la circulation incluant l'installation de systèmes d'éclairage public, de feux de circulation, de vidéosurveillance, de réseaux routiers et autres, pour le compte de DEGES Deutsche Einheit Fernstraßenplanungs- und -bau GmbH – €26,7 Mns



- **SPIE Deutschland und Zentral Europa (SPIE DZE)** : réalisation de l'infrastructure Poste UW03 110-30-10 kV, 150 MVA sur le site d'un data center pour le compte de InterXion Real Estate I B.V. – €26,4 Mns



- **SPIE Deutschland und Zentral Europa (SPIE DZE)** : mise en œuvre d'une communication uniforme, de réseaux IP, de la sécurité des données, de data center, d'équipements de travail, de câblage TIC, dans le cadre d'une nouvelle installation pour le compte de State Capital Munich (Bavière) – €25 Mns



- **SPIE Deutschland und Zentral Europa (SPIE DZE)** : travaux de terrassement et de génie civil, pose de câbles, fibres optiques et raccordements aux habitations, dans le cadre de l'extension du haut débit dans la ville de Weimar et dans les communes environnantes – €20 Mns



- **SPIE Deutschland und Zentral Europa (SPIE DZE)** : équipement opérationnel (technologie complète incluant l'alimentation électrique, la technologie de sécurité et de contrôle ainsi que l'éclairage) pour un tunnel portuaire nouvellement construit et maintenance pendant 5 ans, pour le compte de BIS GmbH – €15,9 Mns



- **SPIE Deutschland und Zentral Europa (SPIE DZE)** : extension du contrat portant sur 11 bâtiments d'usine, y compris « Factory 56 » (usine automobile intelligente la plus moderne) et lot 3 pour la Tech FM portant sur l'exploitation, la maintenance, l'inspection et la réparation d'ensembles interfonctionnels (systèmes de lavage, portails, extincteurs), pour le compte de Mercedes Benz Group AG – €15,7 Mns



- **SPIE Deutschland und Zentral Europa (SPIE DZE)** : contrat avec 50Hertz Transmission GmbH portant sur la construction de routes temporaires, les fondations de 76 pylônes (9 fondations par pilotis, 67 fondations par dalles), l'assemblage des pylônes, la livraison des câbles TAL et des connecteurs, la pose des câbles sur 24,1 km et l'installation de la fibre optique – €14,3 Mns



- **SPIE Deutschland und Zentral Europa (SPIE DZE)** : renouvellement complet d'une sous-station 110 kV pour le compte de Netze BW GmbH – €13,8 Mns
- **SPIE Deutschland und Zentral Europa (SPIE DZE)** : Facility Management des installations techniques dans plusieurs domaines du portefeuille culturel de la capitale allemande Berlin, ainsi que des services de surveillance et de contrôle pour les services d'infrastructure et la planification des besoins en matière de bâtiments, jusqu'aux services informatiques, pour le compte de BIM Berliner Immobilienmanagement GmbH – €13 Mns



Belgique

- **ARGEA (SADE)** : liaison entre les réservoirs d'Andenne et d'Ohey, pour le compte de la Société Wallonne de Distribution d'Eau (SWDE). Cette conduite d'alimentation en eau potable est constituée de 9300 m de tuyaux acier PN 16 et PN 25 en DN 600 ainsi que de 1 020 m de tuyaux DN 200 à 250 mm. 80 m de conduites passent sous des cours d'eau – €9,6 Mns

- ▮ **ARGEA (SADE)** : réalisation du tronçon n°2 pour la construction de la conduite de liaison Villers-Le-Bouillet et Huccorgne. Le contrat comprend la fourniture et la pose de 8 550 m de conduites acier PN 16 et PN 25, de DN 800, de 1 560 m de PVC DN 200 et de 590 m de fonte DN 80 et 100 mm. Un passage de 7 m sous un cours d'eau sera réalisé – €9 Mns
- ▮ **Eiffage Benelux (EIFFAGE)** : construction du nouveau quartier général de la Défense à Bruxelles – €499 Mns (*part Eiffage : 33% de la partie construction du projet*)



- ▮ **Eiffage Benelux (EIFFAGE)** : terminal Europa à Anvers – €335 Mns



- ▮ **SPIE Belgium (SPIE)** : Tour Victoria Regina à Bruxelles, bâtiment multi-usages (hôtel, restaurant, bureaux, co-working) sur 22 niveaux, HVAC et électricité – €15,5 Mns



- **SPIE Belgium (SPIE)** : chemins de câbles et 11 kV dans le métro de Bruxelles – €11,3 Mns



- **SPIE Belgium (SPIE)** : bornes de recharge haute puissance pour e-bus pour le compte de De Lijn – €10,8 Mns



- **SPIE Belgium (SPIE)** : immeuble de bureaux « The Wings », géothermie, ventilation, refroidissement, chauffage, plafonds froids – €9 Mns



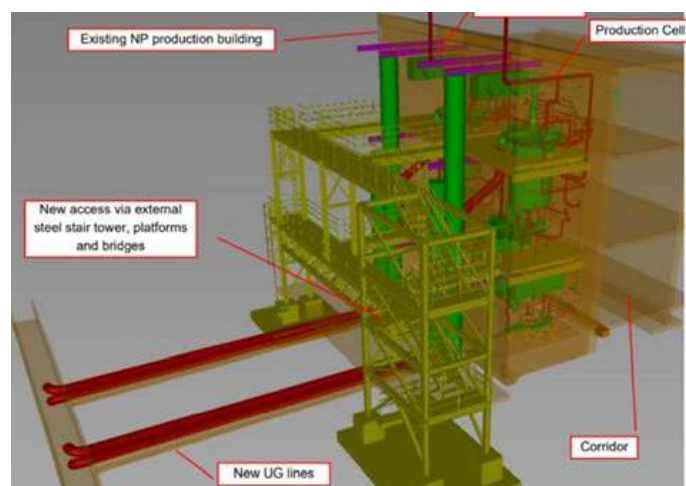
- SPIE Belgium (SPIE) :** projet BIVV, ingénierie de détail (SPIE Nederland), « black piping » (SPIE Belgium) dans le cadre de nouvelles lignes de production et la modification d'installations existantes, pour le compte de Sanofi – €5,2 Mns



- SPIE Belgium (SPIE) :** contrat Tech FM (400 agences, 20 sites régionaux, 2 grands bureaux à Bruxelles) pour le compte d'ING Belgium – €4,5 Mns



- SPIE Belgium (SPIE) :** remplacement de 4 réacteurs, modélisation 3D et ingénierie détaillée, installation de la structure en acier, de la tuyauterie, des connexions électriques et de l'instrumentation, pour le compte de Nouryon Ghlin – €4,1 Mns



- **SPIE Belgium (SPIE)** : système de gestion à distance des tunnels sur le réseau routier wallon, pour le compte de SPW – €4,1 Mns



Croatie

- **Colas Hrvatska (COLAS)** : construction de la section Lekenik-Sisak de l'autoroute A11 Zagreb-Sisak – €31 Mns

Danemark

- **Cobra IS (groupe VINCI)** : contrat de réalisation et de maintenance de l'infrastructure électromécanique du tunnel du Femern, reliant l'Allemagne et le Danemark, incluant la réalisation des systèmes de ventilation, d'éclairage et de sécurité de l'ouvrage ainsi que la maintenance des systèmes électromécaniques dans les cinq galeries du tunnel – deux pour la route, deux pour le train à grande vitesse et une galerie de service – au cours des six prochaines années – €535 Mns



Espagne

- **Eiffage Énergie Systèmes (EIFFAGE)** : maintenance du système électrique et distribution dans les zones de Badajoz, Huesca, Teruel, et Zaragoza pour le compte d'ENEL – €40 Mns
- **Eiffage Énergie Systèmes (EIFFAGE)** : construction de 5 installations photovoltaïques de 50 MWp chacune à Cuenca, pour le compte d'Elawan Energy – €128 Mns

- **Eiffage Énergie Systèmes (EIFFAGE)** : construction d'une sous-station de traction à Valladolid, pour le compte d'ADIF – *Plus de €9 Mns*

Finlande

- **Destia Rail (COLAS)** : travaux de maintenance ferroviaire en Savonie du Nord – *€28 Mns*
- **Destia Rail (COLAS)** : construction de voies ferroviaires dans le Kainuu – *€20 Mns*
- **Destia Rail (COLAS)** : contrat d'entretien routier pour une durée de 5 ans dans la région d'Oulu – *€15 Mns*

Hongrie

- **Colas Hungaria (COLAS)** : réalisation du contournement de Bátonyterenye, sur la Route 23 – *€18 Mns*
- **Colas Hungaria (COLAS)** : renforcement et extension d'une section de la Route 441 – *€24 Mns*



- **SPIE Deutschland und Zentral Europa (SPIE DZE)** : conception, construction et mise en service d'une installation photovoltaïque, y compris la fourniture de matériel et d'équipement, pour les travaux de raccordement d'une sous-station, pour le compte de Ib Vogt GmbH – *€6,1 Mns*



- **Eiffage Énergie Systèmes (EIFFAGE)** / Nessi & Maiocchi (mandataire) : réaménagement de l'immeuble situé Via Nervesa 21 à Milan, incluant la construction d'installations mécaniques et électriques – €8,1 Mns



- **Eiffage Énergie Systèmes (EIFFAGE)** / CGG Spa Construction (mandataire) / ISA façades (mandant) : construction des systèmes électriques et mécaniques du bâtiment D, du garage souterrain et de la place située au-dessus, dans le cadre du projet « L'Enseigne » – €15 Mns



- **Eiffage Énergie Systèmes (EIFFAGE)** / Colombo Costruzioni SpA (mandataire) / Nessi & Majocchi Costruzioni et AZA SpA façades (mandants) : construction des systèmes électriques et mécaniques du bâtiment G+H, du garage souterrain, de la place et des espaces extérieurs situés au-dessus, dans le cadre du projet « Symbiosis » à Milan – €35,6 Mns



- **VWT Italy (VEOLIA WATER TECHNOLOGIES)** : conception, ingénierie et fourniture d'une centrale d'eau ultra pure à partir de l'alimentation en eau de ville de Catane. Le client intervient sur le marché des systèmes de batterie dans les véhicules électriques, comme les inverseurs de traction ou les chargeurs de bord.

Monaco

- **VINCI Construction** : réalisation de la phase 1 du nouveau centre hospitalier Princesse Grace portant sur les travaux de gros oeuvre et de clos couvert du nouveau centre. Le contrat comprend la réalisation du premier bâtiment neuf composé de deux ensembles de 16 niveaux et d'un parking enterré sur 6 niveaux, pour une surface totale de 65 000 m² de plancher. Ce chantier s'inscrit dans la démarche Exegy®, lancée par VINCI Construction et destinée à généraliser l'usage des bétons à faible empreinte carbone – €98 Mns



Norvège

- **Eiffage Génie Civil (EIFFAGE)** : tronçon de l'autoroute E18 (section principale, lot 2 Alnner-Kjorholt) – €422 Mns (3 contrats)



- **Eiffage Énergie Systèmes (EIFFAGE)** : rénovation du bâtiment de la police nationale HUB50 à Utrecht – €13 Mns



- **Eiffage Énergie Systèmes (EIFFAGE)** : laboratoire Genmab (recherches médicales sur le cancer) à Utrecht, installation du système des eaux usées, eau potable, CVC, système de sécurité incendie, système d'alarme incendie, système d'évacuation, protection solaire, système d'automatisation des bâtiments, gaz médicaux, chambres froides, installations cryogéniques, systèmes de réseaux de données, éclairage et distribution d'énergie – €10 Mns



- **Eiffage Énergie Systèmes (EIFFAGE)** : nouvelle salle blanche au laboratoire Ardena, laboratoire de recherche contre le cancer, à Oss – €13 Mns



- **Eiffage Énergie Systèmes (EIFFAGE)** : réservoirs de rupture et patins de distribution du module WFI de Lonza – €5 Mns



- **Eiffage Énergie Systèmes (EIFFAGE)** : Kite Pharma Hoofddorp, projet et contrôle de la contamination – €5 Mns



- **SPIE Nederland (SPIE) / Heijmans** : nouvelle construction d'environ 23 000 m² SHO de laboratoires physiques et d'un petit nombre de laboratoires chimiques et biologiques pour la Faculté des Sciences Appliquées. Le projet comprend la conception, la réalisation, la gestion et la maintenance – €136,3 Mns



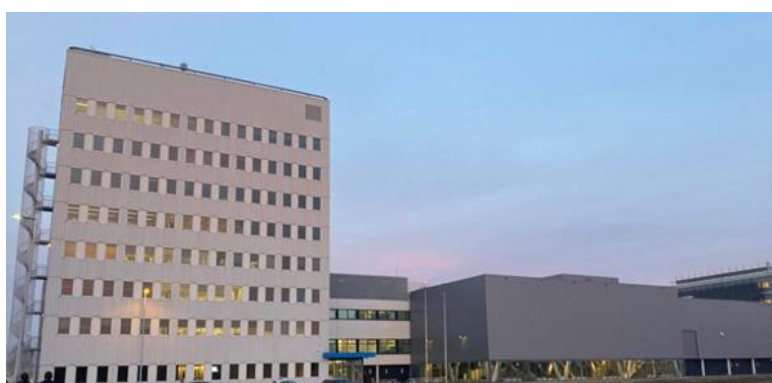
- **SPIE Nederland (SPIE) / Equans (groupe Bouygues)** : réalisation du réaménagement et de l'agrandissement du Lounge 1 de l'aéroport d'Amsterdam-Schiphol – €98,6 Mns



- **SPIE Nederland (SPIE)** : réalisation de 5 nouvelles cabines de production NXT. Le projet comprend la conception, la réalisation et la maintenance du drone, pour le compte d'ASML – €21,8 Mns



- **SPIE Nederland (SPIE)** : conception et réalisation du nouveau bâtiment de simulateurs à Schiphol Est, appelé 203Y, destiné à accueillir les nouveaux simulateurs Full Flight – €21,5 Mns



- **SPIE Nederland (SPIE)** : démontage des lignes HT, des pylônes HT et des fondations dans le cadre de la préparation des nouvelles connexions à haute tension entre Borssele et Rilland, pour le compte de Tennet TSO – €12,5 Mns



- **SPIE Nederland (SPIE)** : conception et réalisation de la rénovation et du réaménagement d'un bâtiment existant, pour le compte d'ASML – €9,6 Mns



- **SPIE Nederland (SPIE)** : maintenance permanente (2022, 2^{ème} extension) de la zone du canal de la mer du Nord (Noordzeekanaal), pour le compte de Rijkswaterstaat – €9 Mns



- **SPIE Nederland (SPIE)** : transformation de deux lignes de transmission en un câble souterrain, pour le compte de Tennet, à Breda – €8,9 Mns



- **SPIE Nederland (SPIE)** : installation de quatre grandes pompes à chaleur à la station d'épuration d'Utrecht. Elles fourniront suffisamment de chaleur durable pour alimenter 20 000 foyers environ – €8,6 Mns



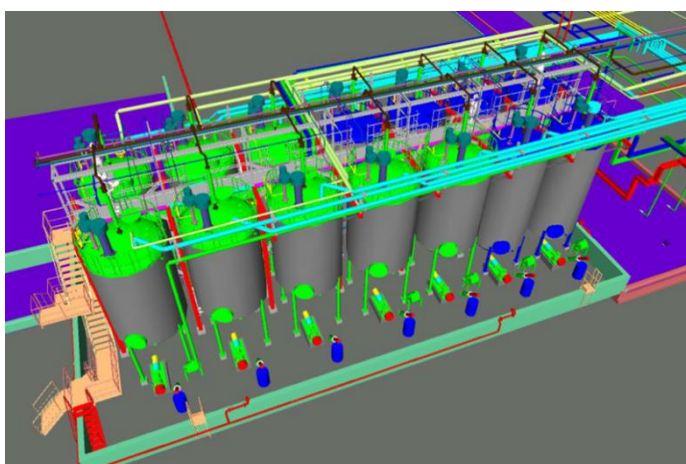
- **SPIE Nederland (SPIE)** : extension du réseau FttH existant dans la province de Zeeland, pour le compte de DELTA Fiber Nederland B.V. – €8,1 Mns



- **SPIE Nederland (SPIE)** : installation d'une barrière mobile à IJmuiden, composée de constructions en acier (barrière mobile 20 x 7,5 m), de conduites mécaniques et d'installations électriques, pour le compte de Rijkswaterstaat / Van Hattum & Blankevoort – €5,4 Mns



- **SPIE Nederland (SPIE)** : projet de modernisation des réservoirs de stockage (réservoirs TP20) incluant l'ingénierie de détail, la tuyauterie et la mécanique, l'électricité et l'instrumentation, le génie civil, la démolition et la lutte contre l'incendie, pour le compte d'Allnex – €4,2 Mns



Pologne

- **Bouygues Bâtiment International (Bouygues Construction)** : construction d'un immeuble résidentiel multifamilial avec des locaux commerciaux et un garage, à ul. Instalatorow 5, à Varsovie. La conception du domaine comprend la création d'espaces résidentiels et récréatifs respectueux des résidents et de l'environnement. Les bâtiments ont été conçus avec des solutions qui réduisent la consommation d'énergie dans les parties communes – €26 Mns



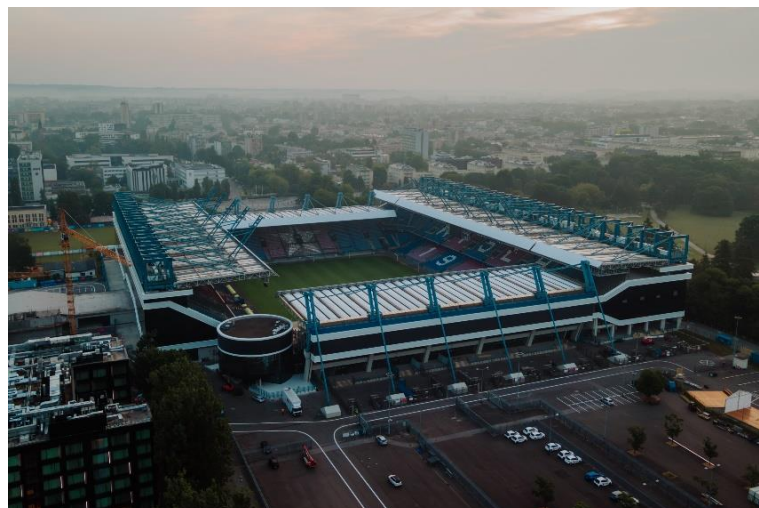
- **Bouygues Bâtiment International (Bouygues Construction)** : bâtiment pour l'industrie pharmaceutique à Varsovie – €48 Mns
- **Eiffage Polska Budownictwo (EIFFAGE)** : Infinity, immeuble de bureaux de classe A à Wrocław comportant 7 étages, 18 727 m² d'espace de bureaux, 1 561 m² d'espace commercial ainsi qu'un parking souterrain à 3 niveaux offrant 311 places de stationnement et 120 places pour les vélos – €30 Mns



- **Eiffage Polska Budownictwo (EIFFAGE)** : Hotel & Resort Belmonte 5*, d'une surface de 17 700 m² et doté de 254 chambres – €19,4 Mns (84 millions de PLN)



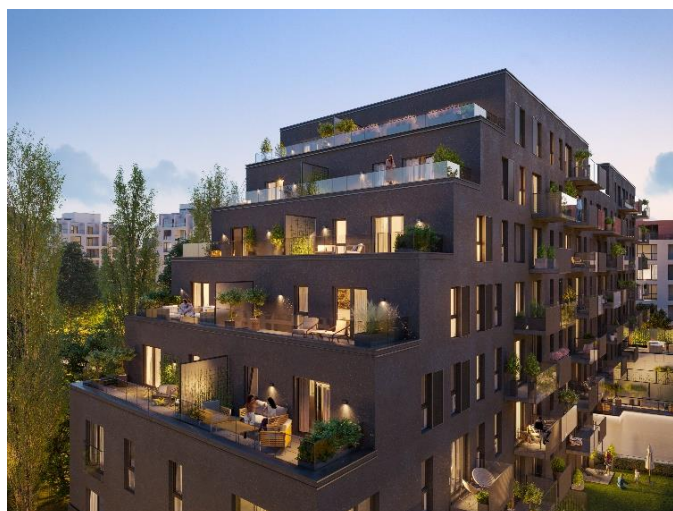
- **Eiffage Polska Budownictwo (EIFFAGE)** : stade de Cracovie – Plus de €21 Mns



- **Eiffage Polska Budownictwo (EIFFAGE)** : rénovation de la façade du bâtiment de production de Spomasz, d'une surface de 4 564 m² – €0,75 Mn (3,23 millions de PLN)



- **Eiffage Polska Budownictwo / Eiffage Immobilier Polska (EIFFAGE)** : projet Kierbedzia, comprenant 128 logements + 2 locaux de services, doté d'une surface utile des appartements de 5 918 m² – €9,7 Mns (42 millions de PLN)



- **Eiffage Polska Budownictwo / Eiffage Immobilier Polska (EIFFAGE)** : projet Marcelińska, comprenant 144 logements et d'une surface utile de 8 600 m². Le projet concerne deux bâtiments, l'un de 38 logements et l'autre de 106 – €14,2 Mns (61,5 millions de PLN)



- **SPIE Deutschland und Zentral Europa (SPIE DZE)** : travaux énergétiques (station GPO, réseau haute tension, réseau moyenne tension et fibre optique) dans le cadre de la construction d'un parc éolien, pour le compte de RWE Renewables Poland Sp. z o.o. – €5,1 Mns



Portugal

- **Eiffage Énergie Systèmes (EIFFAGE)** : construction du système de distribution électrique et maintenance pour E-REDES – €13,5 Mns
- **Eiffage Énergie Systèmes (EIFFAGE)** : IBET, construction d'un nouveau bâtiment pour le Biotechnology Institute, pour le compte de Teixeira Duarte – €5,7 Mns
- **Eiffage Énergie Systèmes (EIFFAGE)** : construction de la sous-station Barcos et construction OHL pour Vertente Planetária (Aquila capital) – €3,7 Mns

République Tchèque

- **Bouygues Bâtiment International (Bouygues Construction)** : reconstruction complète du dépôt de tramway existant dans le quartier Hloubětín de Prague – €50 Mns



- **Bouygues Bâtiment International (Bouygues Construction)** : transformation d'une friche industrielle en zone résidentielle dans le quartier de Hloubětín de Prague – €26 Mns
- **Colas Cz (COLAS)** : reconstruction d'une section de la route D1 en Moravie-Silésie – €12 Mns
- **SPIE Deutschland und Zentral Europa (SPIE DZE)** : extension et rénovation des réseaux de transport d'électricité de plus de 50 kV, pour le compte de ČEPS, a.s – €14,5 Mns



Royaume-Uni

- Bouygues Bâtiment International (Bouygues Construction)** : réalisation de la première phase de réaménagement d'un ensemble immobilier en plein cœur de Londres, dans le quartier de Southwark (projet Tustin Estate). L'ensemble comprendra au total 250 logements sociaux reconstruits, 440 logements sociaux et résidentiels ainsi que 18 000 m² de surfaces commerciales. Ce projet possède une dimension durable reposant sur la réduction de 97% des émissions de carbone des bâtiments, notamment grâce à un réseau de chauffage urbain alimenté par la valorisation énergétique des déchets – €113 Mns



- Colas Rail Ltd (COLAS)** : prolongation sur 5 ans du contrat South Rail Systems Alliance (SRSA) pour le renouvellement et la modernisation du réseau ferré des régions de l'ouest, du Pays de Galles et de l'Est-Anglie – €540 Mns

- Colas Rail Ltd (COLAS) : extension du tramway de Birmingham – €192 Mns



- Eiffage Génie Civil (EIFFAGE) : HS2, phase 2 – €264 Mns (2 contrats)
- NGE UK (NGE) : réalisation d'un réseau de fibre optique (23 000 prises) au nord-ouest de Londres, dans le comté du Norfolk, pour County Broadband – €15 Mns
- NGE UK (NGE) : au sein de la Central Rail Systems Alliance (CRSA) regroupant également Balfour Beatty, Network Rail et Atkins, travaux de maintenance du réseau ferroviaire dans le centre de l'Angleterre durant 10 ans – €150 Mns



- Smulders (Eiffage Métal, EIFFAGE) : ferme éolienne Inch Cape, sous-station électrique – €98 Mns

Slovaquie

- SPIE Deutschland und Zentral Europa (SPIE DZE) : remplacement des conducteurs et pré-isolation de 400 kV - V428, pour le compte de Slovenská elektrizačná prenosová sústava, a.s. – €9,9 Mns

Suisse

- Bouygues Bâtiment International (Bouygues Construction) : Biopôle Lausanne – €55 Mns

- **Bouygues Bâtiment International (Bouygues Construction)** : Centre Rhône Fusterie, réhabilitation d'un immeuble de bureaux de 11 000 m² à Genève – €39 Mns
- **Bouygues Bâtiment International (Bouygues Construction)** : construction d'un éco-quartier « Quai Vernets », comprenant 1 355 logements favorisant la mixité sociale. A proximité de l'immeuble se trouvera 8 000 m² de surfaces d'activités en partie dédiées à la culture, aux associations en lien avec l'économie sociale et solidaire – €475 Mns



- **Bouygues Bâtiment International (Bouygues Construction)** : construction de 61 logements locatifs, de 29 appartements en propriété par étage ainsi que 500 m² de surfaces commerciales au cœur de Boll. Les six bâtiments, qui seront composés d'un panel d'appartements de 1,5 à 5,5 pièces, ont été conçus et seront réalisés conformément à la norme Minergie-ECO, gage d'une construction saine et écologique. Grâce à la communauté d'autoconsommation, l'énergie produite sur place sera directement redistribuée aux locataires et aux propriétaires. Des stations de recharge pour véhicules et vélos électriques sont également prévues – €44 Mns



- **Bouygues Bâtiment International (Bouygues Construction)** : construction d'une bourse aux fleurs à Chiètres, dans la banlieue de Berne, composée d'un bâtiment de deux étages dont la partie centrale comprendra un vaste atrium et une place de marché donnant accès aux différents espaces, tels que la serre, la halle aux fleurs, la pépinière et l'espace dédié aux équipements de jardinage. À l'étage, une salle de formation moderne servira de lieu pour les cours de fleuristerie et les formations spécialisées et permettra d'organiser divers événements – €28 Mns



- **Bouygues Bâtiment International (Bouygues Construction)** : développement et réalisation d'un bâtiment de services composé en bois hybride à Berne, d'une superficie de plancher totale de 21 000 m², répartis sur 5 étages – €62 Mns

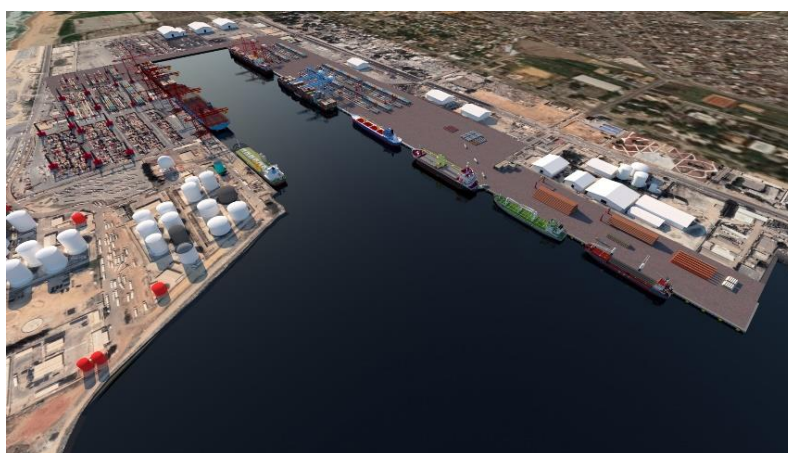


- **Bouygues Energies et Services (Bouygues Construction)** : contrat de Facility Management pour les chemins de fer fédéraux suisses – €48 Mns

AFRIQUE

Bénin

- **Eiffage Génie Civil Marine (EIFFAGE)** : extension du bassin du port de Cotonou – €119 Mns



Cameroun

- **RAZEL-BEC** : réhabilitation des infrastructures de voirie dans la ville de Maroua – €15 Mns
- **RAZEL-BEC** : centrale photovoltaïque de Guider, plateforme, drainage et voiries – €6 Mns
- **RAZEL-BEC** : travaux de chaussées et équipements routiers sur la RN3 – €9 Mns
- **RAZEL-BEC** : réhabilitation de la route Mbalmayo-Sangmélina, travaux de chaussées – €6 Mns

Cap Vert

- **RAZEL-BEC** : installation d'une unité d'osmose inverse et d'une centrale photovoltaïque sur l'île de Brava – €5 Mns

Côte d'Ivoire

- **Franzetti CI (SADE)** : travaux du lot 2 du projet d'extension du réseau d'eau potable des localités situées sur l'axe Zambakro-Sinfra-Gagnoa, pour le compte du Ministère de l'Hydraulique. Il s'agira de fournir et de poser 228,7 km de conduites en fonte DN 400 et 600 et PEHD DN 63-315 – €11,25 Mns
- **Franzetti CI (SADE)** : travaux du lot 3 du projet d'extension du réseau d'eau potable des localités situées sur l'axe Zambakro-Sinfra-Gagnoa, pour le compte du Ministère de l'Hydraulique. Le projet consiste à fournir et poser 164,6 km de conduites en PEHD DN 63 à DN 250 – €5,6 Mns
- **Franzetti CI (SADE)** : renforcement du système d'alimentation en eau potable à partir du fleuve Bandama, à Kimoukro, incluant la construction de 8 ouvrages hydrauliques, dont 6 châteaux d'eau de 100 à 5 000 m³ et 2 réservoirs au sol de 800 et 1 500 m³ – €10,6 Mns
- **RAZEL-BEC** : travaux d'aménagement et de reconstruction des boulevards du Port et de Vridi dans le centre d'Abidjan, incluant la construction de deux parkings pour les poids lourds – €55 Mns
- **RAZEL-BEC** : travaux d'aménagement et de réhabilitation du boulevard de la Paix à Abidjan et de la voie express de Yopougon (7,5 km) – €48 Mns
- **Sogea-Satom (VINCI Construction)** : réhabilitation de la section Dabou-Grand Lahou (93 km) de la « route Côtière », qui relie les deux grands ports du pays (Abidjan et San Pédro). Le projet comprend également l'élargissement de la chaussée sur 10 km à l'entrée de la ville de Dabou, ainsi que l'amélioration des réseaux de drainage et d'assainissement, afin de réduire les risques d'inondation – €97 Mns



Egypte

- **Colas Rail Egypte (COLAS)** : construction de la première phase de la ligne 4 du métro du Caire – €159 Mns

- **TSO (NGE)** : construction de 330 km de voies double pour la première ligne à grande vitesse du pays, la « ligne verte » et de 30 km de voies pour un dépôt – €80 Mns



Madagascar

- **Colas Madagascar (COLAS)** : réhabilitation de la RN13 – €38 Mns

Maroc

- **Bouygues Bâtiment International (Bouygues Construction)** : construction du palais du roi de Bahrein – €25 Mns
- **Colas Rail Maroc (COLAS)** : réalisation des courants faibles des lignes T3 et T4 du tramway de Casablanca – €15 Mns



- **CTHM (SADE)** : réhabilitation à Rabat du collecteur d'assainissement Yacoub El Mansour (sud) par coques CCV T200 sur 1 900 m, pour REDAL – €2,2 Mns
- **GTR (COLAS)** : construction d'une section de voie express entre Tiznit et Laâyoune – €19 Mns
- **GTR (COLAS)** : réalisation de voirie et réseaux divers pour le BHNS (Bus à Haut Niveau de Services) d'Agadir – €14 Mns

- **NGE Maroc (NGE)** : travaux de terrassement, voirie et pose de clôtures pour le projet Solar PV Mnes à Benguerir – €2,8 Mns
- **NGE Maroc (NGE)** : travaux de terrassement de plateformes dans le cadre du programme PMH-Platforming-Mzinda, à 225 km au sud de Casablanca – €21 Mns



- **NGE Maroc (NGE)** : construction de la station d'épuration des eaux usées de Fquih Ben Salah, d'une capacité de 185 000 m³/j – €11 Mns



Ouganda

- **Sogea-Satom / VINCI Construction Grands Projets (VINCI Construction)** : conception-construction d'infrastructures d'alimentation en eau potable dans le district de Mbarara, dans le sud-ouest du pays. Le projet comprend la construction d'une prise d'eau sur la rivière Kagera, d'une usine de traitement d'eau potable d'une capacité de 30 000 m³ par jour, d'une station de surpression et la pose de 62 km de canalisations – €73 Mns

République du Congo

- **Eiffage Génie Civil (EIFFAGE)** : port de pêche industrielle de Pointe noire – €19 Mns
- **RAZEL-BEC** : création d'une plateforme de 50 ha en bordure du fleuve Congo à Brazzaville, destinée à accueillir des bâtiments à destination tertiaire – €15 Mns

Sénégal

- **Eiffage Énergie Systèmes (EIFFAGE)** : usine de dessalement des mamelles – €77 Mns



- **Eiffage Rail (EIFFAGE)** : TER de Dakar – €65 Mns
- **Eiffage Sénégal (EIFFAGE)** : TER de Dakar – €43 Mns
- **Eiffage Sénégal (EIFFAGE)** : tronçon Thiaroye-Rufisque, mise à 2x3 voies – €35 Mns
- **Eiffage Sénégal (EIFFAGE)** : boucle à Boudier – €30 Mns
- **Eiffage Sénégal (EIFFAGE)** : aéroport de Linguère – €22 Mns
- **Eiffage Sénégal (EIFFAGE)** : Aéroport International Blaise-Diagne (AIBD), terminal cargo – €21 Mns
- **Eiffage Sénégal (EIFFAGE)** : base aérienne de Kaolack – €20 Mns
- **Eiffage Sénégal (EIFFAGE)** : cimetière Sorocim – €19 Mns
- **SADE Sénégal (SADE)** : lot 2 du projet de travaux de fourniture et de pose d'une canalisation d'eau potable entre le champ captant de Sadio et Mbacké, incluant la fourniture et la pose d'une conduite en fonte DN 700 sur 23 900 m, pour le compte de la Société Nationale des Eaux du Sénégal (SONES) – €8,9 Mns

Tanzanie

- **Razel Water Solutions (RAZEL-BEC) / VEOLIA** : travaux d'amélioration du réseau d'eau potable à Dar Es Salam – €8 Mns

PROCHE & MOYEN ORIENT

Arabie Saoudite

- **Bouygues Bâtiment International (Bouygues Construction)** : construction d'un parc à thème à Qiddiya avec 28 attractions (dont 5 seront éligibles aux records Guinness), dans le cadre du plan « Vision 2030 » lancé par le pays. Le parc accueillera 5 000 visiteurs par jour et créera 2 000 emplois locaux – €559 Mns



- **VWT Saudi (VEOLIA WATER TECHNOLOGIES)** : mise en place de la technologie Actiflo® au sein d'une usine de traitement de l'eau à Makkah, destinée à traiter un volume quotidien de 75 000 m³ d'eau en vue de la rendre potable. Une fois traitée, cette dernière est distribuée à plus de 300 000 habitants de la région représentant ainsi le plus grand projet Actiflo® dans la région.
- **VWT SAUDI OG (VEOLIA WATER TECHNOLOGIES)** : deux contrats pour le projet d'installations pétrolières terrestres du programme de développement Zuluf AH de Saudi Aramco, incluant la livraison des stations de traitement des eaux usées huileuses et d'eau potable.

ASIE / OCEANIE

Australie

- **Bouygues Bâtiment International (Bouygues Construction)** : Data Center Airtrunk SYD1, aménagement de l'enveloppe chaude de 5 salles de données totalisant 15 MW, y compris l'installation et la mise en service de l'équipement fourni par le client – €38 Mns
- **Bouygues Bâtiment International (Bouygues Construction)** : Data Center Airtrunk SYD2, construction en clos couvert de 4 salles de données avec construction de la structure métallique du tablier externe et services d'infrastructure associés au site – €30 Mns
- **Bouygues Bâtiment International (Bouygues Construction)** : Edmondson Commuter Car Park, conception et construction d'un parking pour navetteurs de 900 places au rez-de-chaussée et à six niveaux suspendus. Le projet comprend une façade caractéristique, une augmentation de la hauteur de plancher au rez-de-chaussée pour une future conversion en commerces, deux ascenseurs, un toit en métal avec des panneaux solaires, un système de chargement de véhicules électriques et des dispositifs pour des barrières en flèche – €37 Mns

- **Colas Contracting Pty (COLAS)** : travaux de revêtement de chaussée dans la région sud-ouest de l'Australie-Occidentale – €11 Mns
- **Seymour Whyte (VINCI Construction)** / BMD : réalisation des zones d'accès du futur aéroport de Sydney « Western Sydney International - Nancy-Bird Walton ». Doté d'une capacité d'accueil de 10 millions de passagers par an, le site doit ouvrir en 2026. Les travaux comprennent l'intégration de la future autoroute M12 – qui reliera l'aéroport au réseau autoroutier de Sydney – ainsi que les connections aux deux stations de métro du site. Ils incluent également la construction de routes, de ponts, de raccordements aux réseaux, de bâtiments opérationnels, d'aménagements paysagers et de parkings équipés de stations de recharge électrique – €243 Mns



- **Seymour Whyte (VINCI Construction)** : rénovation de l'axe Healesville-Koo Wee Rup Road, à l'est de Melbourne, incluant le doublement des voies existantes sur 5 km, la construction de deux ponts, ainsi que la réalisation d'une nouvelle voie mixte de 5,5 km dédiée aux piétons et aux cyclistes. L'impact environnemental du projet sera minimisé grâce à l'utilisation d'enrobés recyclés à hauteur de 30%, de plastique recyclé en remplacement de treillis métallique dans certains bétons et la construction de 23 passages à faune – €95 Mns
- **Seymour Whyte (VINCI Construction)** : réalisation de la section centrale de la nouvelle autoroute M12, en Nouvelle-Galles du Sud, destinée à relier le futur aéroport « Western Sydney International - Nancy-Bird Walton » au réseau autoroutier de l'agglomération de Sydney. Le projet comprend la construction de 7,5 km de 2x2 voies, de 11 ponts, de pistes cyclables et cheminements piétons, de réseaux, de systèmes de transport intelligents (STI) et d'espaces verts – €255 Mns



- **VSL (Bouygues Construction)** : Projet North East Link, Melbourne – €44 Mns
- **VSL (Bouygues Construction)** : Sydney Metro West – €27 Mns
- **VSL (Bouygues Construction)** : pont de Bridgewater en Tasmanie – €23 Mns
- **VSL (Bouygues Construction)** : Sydney Metro-Western Sydney Airport (SCAW) – €23 Mns

Chine / Hong Kong / Macao

- **Bachy Soletanche Group Limited (VINCI Construction)** : réalisation des fondations d'un important ensemble immobilier, situé à Hong Kong, au coeur du quartier d'affaires de Central. Ce projet comprend la réalisation de parois moulées et de pieux forés, dans un environnement très contraint, à proximité immédiate d'une autoroute urbaine souterraine et du métro – €80 Mns



- **Bouygues Bâtiment International (Bouygues Construction)** : construction d'une caserne de pompiers et d'un dépôt d'ambulance de 5 étages à Tseung Kwan O, au-dessus duquel se trouveront 12 étages résidentiels comprenant 132 unités de logements. Une tour d'exercices de huit étages sera réalisée derrière la caserne – €54 Mns
- **Bouygues Bâtiment International (Bouygues Construction)** : construction d'une plateforme de tri de courrier à l'aéroport international de Hong-Kong. Le projet comprend la conception et la construction d'une nouvelle installation à deux étages avec un accès côté piste et côté ville. Les travaux comprennent un bâtiment de deux étages, des bâtiments auxiliaires, des installations techniques, des travaux extérieurs, des travaux d'aménagement paysager et des travaux de génie civil connexes sur une surface de plancher de construction estimée à 11 300 m² – €73 Mns

- Bouygues Bâtiment International (Bouygues Construction)** : conception et construction d'un centre sportif de 4 étages et d'un parking public souterrain avec système automatisé sur deux niveaux dans le quartier de San Po Kong – €134 Mns



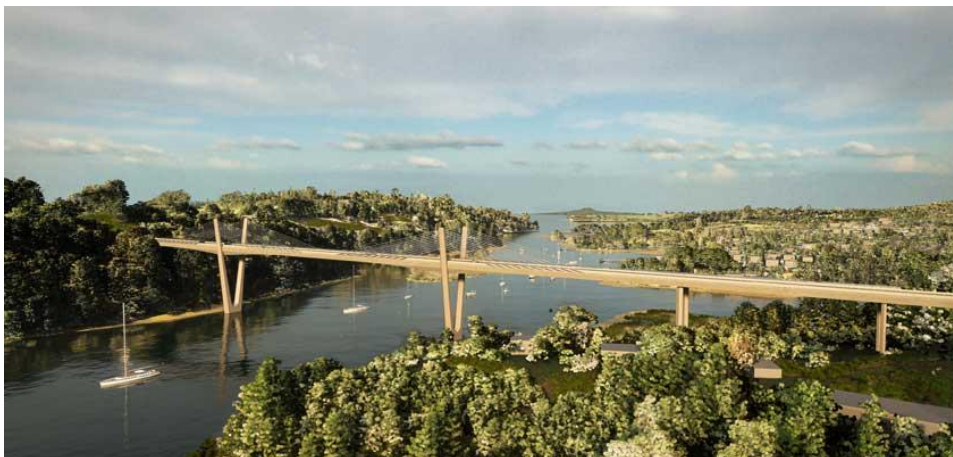
- GPS (SADE)** : construction d'une conduite d'eau DN 1000 à Shanghai depuis l'usine de traitement d'eau de Lujiazui jusqu'au pipeline de Nanyang à Shanghai, pour le compte de la Shanghai Pudong Veolia Water (SPVW), incluant la pose de tuyaux annelés DN 1000 (4 946 m), de tuyaux en acier DN 1000 (359 m) et de tuyaux en PE DN 1000 (418 m) – €3,2 Mns
- GPS (SADE)** : 2^{ème} lot du Service d'inspection et d'évaluation des pipelines de la société d'approvisionnement en eau (connecté) à Shanghai, pour le compte de Shanghai Chengtou Water Group Co. 414 km de conduites seront inspectés, analysés et évalués – €2,1 Mns
- VSL (Bouygues Construction)** : pont de la baie de Shenzhen (Contrat 1, Shenzhen Bay Bridge) – €27 Mns

Nouvelle Zélande

- HEB Construction (VINCI Construction) / Fulton Hogan** : conception et construction du Takitimu North Link, au sud-est d'Auckland. Les travaux comprennent la construction d'une nouvelle route à 2x2 voies de 6,8 km, une voie dédiée aux vélos et aux piétons, huit ponts, 29 ponceaux ainsi que huit détournements de cours d'eau. Sept nouvelles zones humides seront créées et les espèces animales endémiques seront protégées – €391 Mns



- **HEB Construction (VINCI Construction) / Fulton Hogan / Aurecon / Tonkin + Taylor** : conception et construction du projet Penlink au nord d'Auckland. Le contrat, de type "alliance", associe dans une même équipe le groupement concepteur-constructeur et le client. Le projet comprend la construction d'une nouvelle voie rapide à 2x2 voies de 7 km, complétée d'une voie à mobilité partagée pour piétons et cyclistes, ainsi que la construction de six ponts, dont le premier pont extradossé du pays. La conception et les méthodes de construction retenues permettront de réduire les émissions de carbone jusqu'à 20% par rapport à une conception classique – €305 Mns



- **HEB Construction (VINCI Construction)** : conception et construction de 4,5 km de voies littorales pour piétons et vélos le long du port de Wellington, sur l'île du Nord. Le contrat, réalisé en groupement avec les entreprises Downer NZ et Tonkin + Taylor, inclut également la réalisation de 2,7 km de digue et de 800 mètres de murs de protection contre les tempêtes et l'élévation du niveau de la mer. À Christchurch, sur l'île du Sud, HEB Construction a remporté les contrats d'entretien des voiries des districts Central et Nord (1 000 km au total). Ils comprennent notamment l'entretien lourd (renouvellement des chaussées et trottoirs), le nettoyage des rues et le marquage au sol. D'une durée initiale de cinq ans, ils pourront être prolongés pour la même durée – €145 Mns (pour les deux contrats)



Thaïlande

- **Bouygues Bâtiment International (Bouygues Construction)** : construction d'un immeuble condo « Nue District R9 », à Bangkok – €28 Mns



Turkménistan

- **Bouygues Bâtiment International (Bouygues Construction)** : rénovation du palais de réception des Ambassadeurs – €204 Mns



AMERIQUE DU NORD

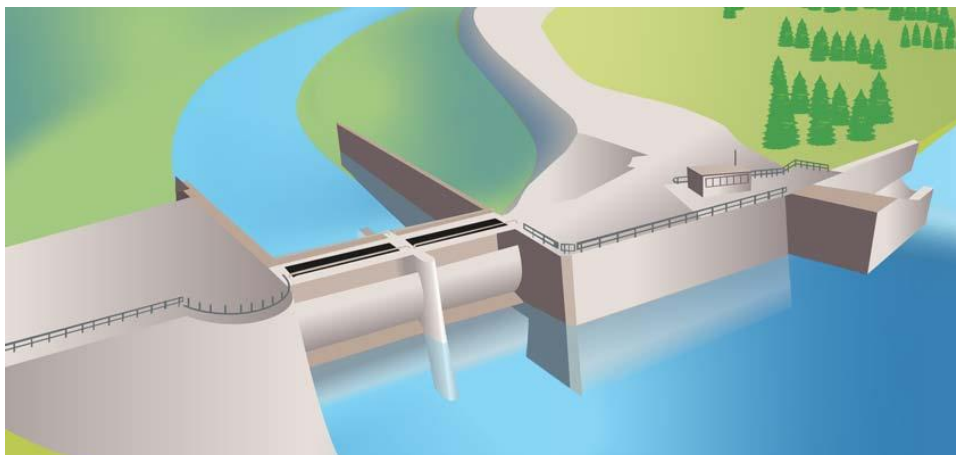
Canada

- **Bouygues Energies et Services (Bouygues Construction)** : TD Tenant, travaux d'amélioration – €33 Mns
- **Miller Group (COLAS)** : travaux de génie civil sur la Highway 401, en Ontario – €110 Mns

- **NGE Canada (NGE)** : en consortium avec Webuild et Hitachi, construction du dépôt, des ateliers de maintenance et pose des voies sur l'ensemble de la ligne de métro « Ontario Line », à Toronto – €240 Mns



- **Sintra (COLAS)** : travaux de terrassement pour l'élargissement de l'autoroute A 85, au Québec – €37 Mns
- **Sintra (COLAS)** : réhabilitation de chaussées à La Romaine, au Québec – €26 Mns
- **Standard General Calgary (COLAS)** : élargissement et réhabilitation d'une section sur la Highway 1A, en Alberta – €11 Mns
- **VINCI Construction Grands Projets, 50% (VINCI Construction) / Ferrovial, 50%** : conception-construction et financement d'une section significative du nouveau métro Ontario Line à Toronto. Cette ligne, d'une longueur totale de 15,6 km, reliera le Centre des sciences au Parc des expositions. Les travaux de génie civil – hors équipements ferroviaires – incluent un tunnel bitube de 2 x 6 km et la réalisation de 7 nouvelles stations (dont 6 souterraines) – €4,4 Mds
- **VINCI Construction Terrassement Grands Projets (VINCI Construction)** : construction du réservoir d'eau de Springbank, situé à 15 km à l'ouest de Calgary, dans la province de l'Alberta. Les travaux comprennent un ouvrage de régulation sur l'Elbow, un barrage en terre de 29 mètres de hauteur sur une longueur d'environ 3,8 km, fonctionnant avec une prise d'eau et un canal de dérivation de 4,3 km. Au total, le volume à terrasser sur ce projet est estimé à environ 5 millions de mètres cubes. Le contrat prévoit également des travaux d'aménagements de tracé et de construction d'ouvrages d'art sur les voiries attenantes. Ce projet permettra de protéger les habitants de Calgary et de ses alentours contre les inondations – €263 Mns



- **Barrett (COLAS)** : réhabilitation sur l'Interstate 75 à Dayton, en Ohio – €47 Mns
- **Barrett (COLAS)** : réfection de chaussées sur la State Route 3014, en Pennsylvanie – €28 Mns
- **Bouygues Bâtiment International (Bouygues Construction)** : restauration d'un hôtel historique de 10 étages au Pier 66, à Fort Lauderdale, à proximité de Miami et construction de plusieurs bâtiments résidentiels de luxe et d'espaces commerciaux. Le projet a pour objectif la création d'un quartier haut de gamme sur un terrain de près de 90 000 m² en bord de marina – €160 Mns



- **Bouygues Bâtiment International (Bouygues Construction)** : construction d'un hôtel Citizen M à Miami – €52 Mns
- **Colaska (COLAS)** : réfection de la Sterling Highway, en Alaska – €98 Mns
- **Colaska (COLAS)** : réhabilitation d'une section de la Seward Highway, en Alaska – €62 Mns
- **Colaska (COLAS)** : reconstruction de l'échangeur Dowling Road-Seward Highway à Anchorage, en Alaska – €30 Mns
- **Reeves (COLAS)** : démolition et reconstruction de chaussée sur la Highway 55, en Arkansas – €35 Mns
- **Smulders (Eiffage Métal, EIFFAGE)** : ferme éolienne offshore Wind 1 – €32 Mns
- **Smulders (Eiffage Métal, EIFFAGE)** : fermes éoliennes offshore South Fork et Revolution – €24 Mns
- **Sully-Miller (COLAS)** : élargissement et réfection de chaussée sur la Route 20, en Californie – €21 Mns
- **Sully-Miller (COLAS)** : extension et réfection du taxiway D de l'aéroport de Los Angeles, en Californie – €78 Mns



AMERIQUE LATINE / CARAÏBES

Brésil

- **Cobra IS (groupe VINCI)** : conception, construction, financement et exploitation durant 30 ans de six lignes de transmission de 500 kV à déployer sur 1 020 km, de quatre tronçons de lignes de transmission sur une distance de 63 km, d'une nouvelle sous-station et de huit extensions de sous-stations – €670 Mns



- **Cobra IS (groupe VINCI)** : contrat de conception-construction pour l'installation de 980 km de lignes de transmission dans l'État de Minas Gerais, dans la région d'Espírito Santo, et construction de trois nouvelles sous-stations et de cinq extensions de sous-stations – €386 Mns

Colombie

- **Eiffage Génie Civil marine (EIFFAGE)** : infrastructures portuaires de Puerto Antioquia – €164 Mns



Mexique

- **NGE Mexico, TSO (NGE)** : campagne de dégarnissage sur le réseau du concessionnaire Kansas City Southern de México – €1,7 Mn



- **NGE Mexico, TSO (NGE)** : réhabilitation de 9 km de voies sur la ligne 12 du métro de Mexico – €16 Mns



- **NGE Mexico, TSO (NGE)** : opération de meulage de rail de voies sur le métro de Guadalajara – €0,6 Mn

Panama

- **Colas Rail Panama (COLAS)** : construction du monorail L3 du métro de Panama City – €44 Mns