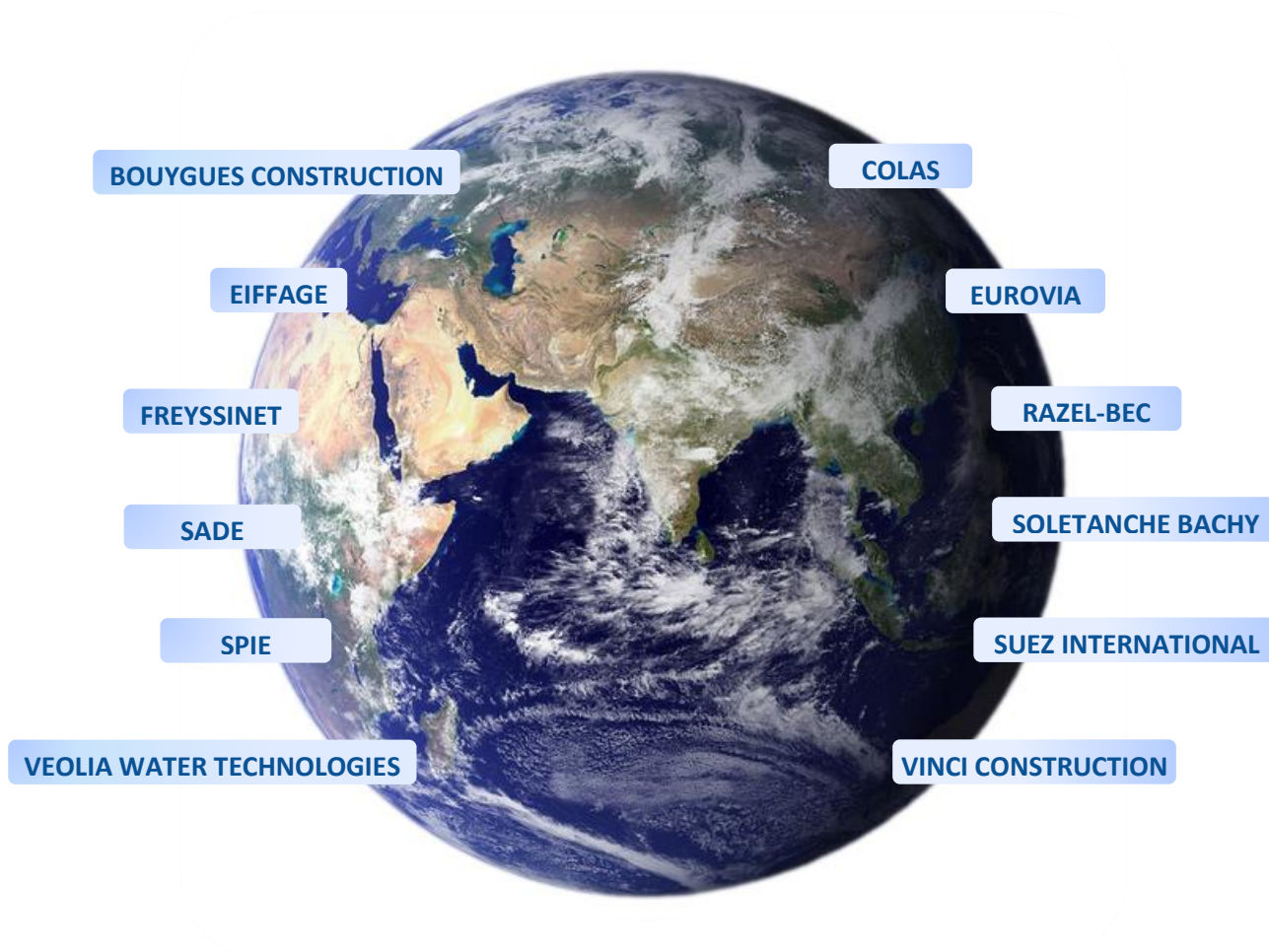


## PRINCIPAUX CONTRATS INTERNATIONAUX REMPORTES EN 2016, PAR CONTINENT



# PRINCIPAUX CONTRATS INTERNATIONAUX REMPORTES EN 2016

- CLASSEMENT PAR CONTINENT -

Juillet 2017

## EUROPE

### Albanie

- **SPIECAPAG (Entrepouse, VINCI Construction)** : projet de gazoduc trans-Adriatique (Trans Adriatic Pipeline), pose de 215 km de pipeline 48" pour le client TAP AG - €278 Mns

### Allemagne

- **GEOSTOCK / UGS (Entrepouse, VINCI Construction)** : contrat de reconfiguration de 4 cavernes, comprenant les activités d'ingénierie, le forage et le procurement, pour le client SGW - €7,5 Mns
- **SEH (EIFFAGE)** : doublement du pont-levant de Kattwyk-Hambourg - €48,4 Mns



- **Smulders (EIFFAGE)** : éléments métalliques pour les éoliennes de la ferme offshore Merkur - €32 Mns
- **Spie GmbH (SPIE)** : travaux de billetterie, assistance d'évacuation, centre de sécurité, nettoyage du toit et de la façade, indexation des prix par contrat pour Adamanta Grundstücksverm mbH - €18,8 Mns
- **Spie GmbH (SPIE)** : service de gestion des installations techniques et infrastructurelles pour THA Tower GmbH - €7,6 Mns
- **Spie GmbH (SPIE)** : services de livraison, d'installation et de maintenance pour le PABX Unify performant et résistant à Berlin pour le compte de Comnet Communicationssysteme & Netzwerkservice - €10,1 Mns

- **Spie GmbH (SPIE)** : gestion technique des installations (maintenance, exploitation, inspection, travaux de réparation, élimination des pannes, support du projet) pour Daimler AG - €8,3 Mns
- **Spie GmbH (SPIE)** : création d'un réseau d'expertise à Eislingen pour l'exploitation d'un centre d'énergie, pour l'approvisionnement en eau de refroidissement, la vapeur et l'air comprimé. Le contrat inclut l'exploitation de la technologie de contrôle pour tous les domaines techniques liés à l'offre ainsi que la réalisation de diverses mesures pour réduire la consommation utile du client, Benecke-Kaliko AG - €24,3 Mns



- **Spie GmbH (SPIE)** : gestion technique des installations (maintenance, exploitation, inspection, travaux de réparation, élimination des pannes, support du projet) pour Commerzbank AG - €6,2 Mns
- **Spie GmbH (SPIE)** : gestion technique des installations (technologie de construction, installations liées à la production, service 24h sur 24) pour Lumileds Germany GmbH - €4,7 Mns
- **Spie GmbH (SPIE)** : gestion technique des installations (maintenance, services de conciergerie, exploitation), responsabilité de l'opérateur pour le compte de Boehringer Ingelheim microParts GmbH - €6,4 Mns
- **Spie GmbH (SPIE)** : opération et maintenance des installations techniques, fourniture de média, service spécifique au client, automatisation du bâtiment, système de verrouillage numérique, technologie de communication pour Norddeutsche Landesbank - €5,6 Mns





- **Spie GmbH (SPIE)** : gestion technique des installations (maintenance, exploitation, inspection, travaux de réparation, élimination des pannes, support du projet) pour R&S Immobilien Management GmbH - €5,3 Mns
- **Spie GmbH (SPIE)** : gestion technique des installations (maintenance, inspections, services de conciergerie, exploitation, service de garde 24 heures sur 24, gestion des événements) pour Bundesanstalt für Immobilienaufgaben - €5,2 Mns
- **Wittfeld (EIFFAGE) / Heinrich Walter (EIFFAGE) / Faber Bau (EIFFAGE)** : construction d'un tronçon de 33 km à 2x2 voies de l'autoroute A94 en Bavière, entre Pastetten et Heldenstein, incluant, notamment, 4 échangeurs et 63 ponts, dont l'un de 600 m de portée - €143,8 Mns
- **Wittfeld (EIFFAGE) / Eiffage Rail GmbH (EIFFAGE)** : création de deux voies supplémentaires pour l'élargissement de la ligne ICE Nuremberg-Berlin à Forchheim sur 8,5 km et rénovation de la double voie existante. Le projet comprend la construction de 5 ponts, de 2 passages piétons, de 4 quais, de 1 000 m de structures de soutènement, ainsi que la réhabilitation de plusieurs ouvrages d'art et le déploiement de 10 km de protection phonique - €63,4 Mns

## Belgique

- **Duchêne (EIFFAGE)** : construction de la gare d'autobus de Namur, de son accès et des travaux routiers annexes pour la SNCB - €19 Mns



- **Duchêne (EIFFAGE)** : construction de la deuxième tranche du centre sportif de Louvain-la-Neuve pour la Fédération Wallonie-Bruxelles - €11,8 Mns



- **SADE** : construction d'un bassin d'orage sur la Vieille Rue du Moulin à Uccle, d'une capacité de 4 000 m<sup>3</sup> - €3,685 Mns
- **SADE** : réalisation du collecteur du Neerpedebeek (1 926 m) à Anderlecht - €2,863 Mns
- **SADE** : travaux de rénovation de la rue des Pipiers à Andenne : réfection du pertuis (gunitage, lit de ruisseau, murs béton armé, enrochements), assainissement (égouts en béton, égouts en PVC posés dans le ruisseau, raccordements), réseaux divers (conduites d'eau potable, conduites de gaz, câbles électriques et de télécommunication), voiries (1650 m<sup>2</sup>) et décharges (11329 t) - €2,986 Mns
- **Smulders (EIFFAGE)** : pièces de transition pour les éoliennes de la ferme offshore Rentel - €33,9 Mns
- **Spie Belgium (SPIE)** : contrat d'entretien courant (tuyauterie et mécanique) à la raffinerie de Total à Anvers, pour une durée de deux ans, jusqu'au 31/12/2018 - €6 Mns



- **Valens (EIFFAGE)** : terrassement et gros œuvre du parking Delta ouest de l'hôpital Chirec à Auderghem, représentant 45 000 m<sup>2</sup> de planchers et dalles de couverture, ainsi que du pont au-dessus du chemin de fer permettant à terme l'accès au parking de l'hôpital - €15,7 Mns
- **VINCI Environnement (Entrepose, VINCI Construction)** : contrat concernant la tranche travaux du marché de conception et construction d'une nouvelle ligne de traitement thermique et de traitement des fumées sur l'unité de valorisation énergétique de Charleroi : remplacement d'une des deux lignes d'incinération qui arrive en fin de vie, après 25 ans de fonctionnement. La durée du contrat est de 32 mois - €27 Mns

## Croatie

- **SUEZ INTERNATIONAL** : construction d'une usine de production d'eau potable d'une capacité de traitement de 25 000 m<sup>3</sup>/jour pour la ville de Dubrovnik. Pour répondre aux problèmes d'une eau chargée en particules lors des fortes précipitations, SUEZ traitera l'eau issue de la rivière Ombla en équipant la nouvelle usine avec la solution d'ultrafiltration membranaire Aquasource®. Cette solution permettra un abattement total des matières en suspension et des matières colloïdales tout en respectant les équilibres environnementaux. La ville de Dubrovnik sera donc alimentée en eau potable de qualité constante quelles que soient les variations de turbidité de l'eau à traiter

## Danemark

---

- **SUEZ INTERNATIONAL** : contrat avec Aarhus Water pour la conception et la construction d'une unité de récupération du phosphore au sein de l'usine de traitement des eaux usées de Marselisborg (200 000 équivalent habitants). Ce projet prévoit la récupération du phosphore à partir de 820 m<sup>3</sup>/jour d'effluents issus de la déshydratation des boues de la station avant et après digestion, par le procédé Phosphogreen<sup>TM</sup>. Trois réacteurs Phosphogreen<sup>TM</sup> seront installés sur la station de Marselisborg pour une production de l'ordre de 850 kg/jour de struvite, composé résultant de la précipitation du phosphore

## Espagne

---

- **GEOSTOCK / UGS (Entrepose, VINCI Construction)** : réalisation de 3 puits pour une période allant d'octobre 2016 à juillet 2017, à Torrelavega - €5 Mns

## Géorgie

---

- **SADE** : conception et construction de 2 stations d'épuration à Telavi (14 400 m<sup>3</sup>/jour) et Tskaltubo (6 171 m<sup>3</sup>/jour) - €7,1 Mns

## Grèce

---

- **SPIECAPAG (Entrepose, VINCI Construction)** : projet de gazoduc trans-Adriatique (Trans Adriatic Pipeline), pose de 185 km de pipeline 48" pour le client TAP AG - €155 Mns

## Hongrie

---

- **Colas Hungaria (COLAS)** : construction du contournement de Hódmezővásárhely sur la route 47 - €91 Mns
- **Colas Hungaria (COLAS)** : construction d'une section de l'autoroute M4 - €64 Mns
- **Colas Hungaria (COLAS)** : construction d'une section de l'autoroute M35 - €55 Mns
- **Colas Hungaria (COLAS)** : réhabilitation de chaussées du réseau routier rural des régions est et ouest - €26 Mns
- **Colas Hungaria (COLAS)** : élargissement à 2x2 voies de plusieurs sections de la route 21 - €17 Mns
- **SADE** : planification et construction des travaux d'assainissement et de travaux annexes de l'île Marguerite dans le cadre de l'organisation des Mondiaux de natation Budapest 2017 : réseau EU gravitaire (200-800), réseau refoulement (90-315), fonçage sous Danube (DN 1400), drainage (3 000 m), poste de relevage eaux pluviales (650 l/s, 3 unités), poste de relevage eaux usées (5l/s, 1 unité), poste de relevage eaux usées (33l/s, 2 unités), rénovation de revêtement (6 000 m) - €9,49 Mns





- SADE** : conception et réalisation d'une station de traitement d'eaux usées industrielles de débit  $Q=6000 \text{ m}^3/\text{jour}$  par traitement biologique de boue active, pour l'usine de cellulose Dunacell - €3,84 Mns



### Islande

- Colas Danmark (COLAS)** : réfection des pistes et taxiways de l'aéroport de Keflavik - €21 Mns



## Lituanie

- **Eurovia CS (EUROVIA)**, mandataire / **Eurovia Lithuania (EUROVIA)** : construction de la deuxième voie du corridor ferroviaire périphérique de Vilnius, de Paneriai (au sud-ouest de la capitale) à Pušynas (au nord-est de celle-ci). Ce chantier, de 2 ans et 4 mois, se divisera en 2 projets : la reconstruction d'un tronçon de 13 km et la construction de 2 km de voies - €24 Mns (part Eurovia Lithuania : €12 Mns et part Eurovia CS : €12 Mns)

## Monaco

- **Bouygues Travaux Publics (BOUYGUES CONSTRUCTION)** : travaux de l'infrastructure maritime dans le cadre de la première phase du projet d'extension sur la mer de 6 hectares de la Principauté de Monaco, liée au programme d'urbanisation en mer de l'Anse du Portier, mené par la S.A.M de l'Anse du Portier - €842 Mns

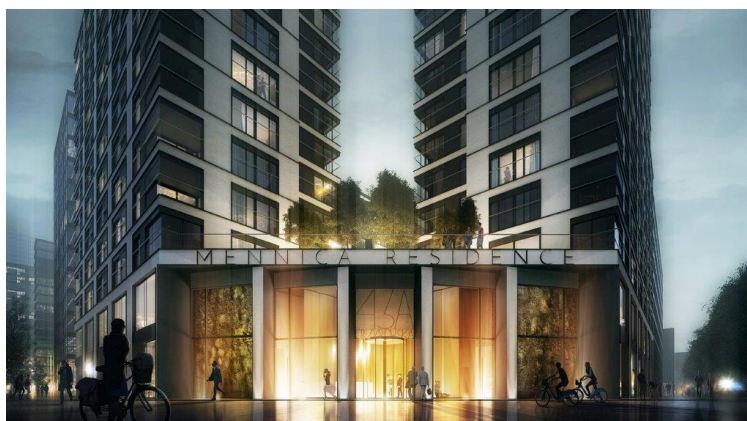


## Pays-Bas

- **Spie Nederland (SPIE)** : travaux de Facility Management à Rilland pour TenneT TSO BV - €15,6 Mns
- **Spie Nederland (SPIE)** / Dura Vermeer : nouvelle ligne à haute tension de 380 kV Doetinchem-Wesel (partie néerlandaise), travaux de conception et réalisation des routes de travail, des fondations et assemblage des conducteurs pour TenneT - €9,4 Mns
- **Spie Nederland (SPIE)** : maintenance du Canal de la Mer du Nord, de ses écluses et de la plus grande station de pompage d'Europe, De Cruquius, pour une durée de 5 ans - €3,3 Mns

## Pologne

- **Eiffage Polska Budownictwo (EIFFAGE)** : immeubles résidentiels de 188 logements à Varsovie réalisés pour le compte de Mennica Polska - €14,1 Mns





- **Eiffage Polska Budownictwo (EIFFAGE)** : restauration d'une vieille manufacture de vodka « Akwawit » à Poznan, pour le compte de Bouygues Immobilier Polska. Réalisation de l'ensemble Manufaktura Stare Miasto intégrant des bâtiments neufs et ceux du XIXe siècle en vue de créer des logements et commerces - €8,6 Mns



- **SUEZ INTERNATIONAL** : contrat pour la gestion des infrastructures de traitement des eaux usées de la ville de Mława avec les missions de conception, de construction et de financement d'une nouvelle installation de traitement des eaux usées en 3 ans, son exploitation pendant 30 ans, et l'exploitation de l'usine existante pendant 3 ans. La nouvelle usine, d'une capacité de 5 200 m<sup>3</sup>/jour, permettra à la ville de répondre aux normes de qualité prévues par la loi polonaise grâce à l'installation de nouvelles technologies et innovations de SUEZ. L'usine contribuera à la préservation du milieu naturel, et notamment à la protection de la rivière Seracz située à proximité
- **WARBUD (VINCI Construction)** : réalisation d'un bâtiment pour les Commissions de la Diète à Varsovie, ainsi qu'un parking et un passage souterrain qui relie l'ouvrage avec le bâtiment K déjà existant dans l'enceinte de la Diète. Ce bâtiment, de 10 000 m<sup>2</sup> de surface totale, comprendra 6 niveaux et 3 niveaux de sous-sol - €18 Mns
- **WARBUD (VINCI Construction)** : construction de l'immeuble de bureaux Graffit, rue Domaniewska à Varsovie, comprenant 7 niveaux et 3 niveaux de sous-sol, pour une surface totale 33 300 m<sup>2</sup>. L'ouvrage obtiendra le certificat BREEM « Excellent » - €17,2 Mns
- **WARBUD (VINCI Construction)** : réalisation du bâtiment de bureaux et de services EQUATOR IV situé rue Al. Jerozolimskie, à Varsovie. Le bâtiment, de 36 000 m<sup>2</sup>, comprendra 14 niveaux et 4 niveaux de sous-sol - €18,3 Mns

## République Tchèque

- **ARKO (VINCI Construction)** : reconstruction de la station de pompage de l'usine de traitement des eaux de Prague - €6,8 Mns
- **Eurovia CS (EUROVIA)** : construction d'un nouveau tronçon de l'autoroute D3, entre Ševětín et Borek, pour le compte de la Direction des routes et des autoroutes de la République tchèque. Ce chantier porte précisément sur la construction du tronçon 0309/II, d'une longueur de plus de 10 km. Les travaux, qui ont commencé à l'automne 2016, s'échelonneront sur 4 ans - €32 Mns
- **Eurovia CS (EUROVIA)**, mandataire / Subterra / GJW Praha / OHL ŽS : travaux de rénovation d'une section de voie ferrée entre Beroun et Králův Dvůr (Bohême-centrale, à l'ouest du pays), un tronçon

qui fait partie d'un des corridors transeuropéens prioritaires. Ce chantier, qui permettra d'augmenter la vitesse sur la ligne et de moderniser les équipements, devrait s'achever en octobre 2019 - €22,5 Mns



© Photothèque Eurovia

- **Eurovia CS (EUROVIA)** : reconstruction de la gare d'Hanušovice pour augmenter la vitesse des trains, améliorer le confort des passagers et diminuer les risques en installant un nouveau dispositif de sécurité. Le projet inclut la réfection de l'infrastructure, la superstructure et l'évacuation des voies ainsi que la reconstruction des quais - €19 Mns



© Photothèque Eurovia

- **SADE** : conception, fourniture, construction et mise en service des installations de traitement d'odeur (désodorisation) pour le projet "Reconstruction complète et extension de la STEP Centrale" à Prague - €4,329 Mns

### *Royaume-Uni*

- **Bachy Soletanche Holdings LTD (Soletanche Bachy, Soletanche Freyssinet, VINCI CONSTRUCTION)** : réalisation des fondations de la tour Spire London. À l'horizon 2020, elle sera, avec ses 235 mètres, la plus haute tour résidentielle d'Europe de l'Ouest et offrira une vue exceptionnelle sur la ville de Londres. Au total, 66 pieux à la tarière entre 1,8 et 2,1 mètres de diamètre et 67 mètres de profondeur seront mis en place et un mur de soutènement en pieux sécants de 220 mètres de long sera réalisé - €20,1 Mns



- BOUYGUES CONSTRUCTION** : construction du centre municipal pour le Borough d'Hounslow. Les nouveaux bureaux seront modernes et flexibles, avec des bureaux partagés pour le conseil, la police et les services de santé au cœur de Hounslow. Le nouveau bâtiment a été conçu en tenant compte de la communauté, créant un environnement accueillant et axé sur le client tout en réduisant les coûts en passant à un bâtiment plus petit et plus efficace - *€74 Mns*
- BOUYGUES CONSTRUCTION** : construction d'une école et d'un centre pour autistes à Pembrokeshire - *€49 Mns*
- BOUYGUES CONSTRUCTION** : construction d'un ensemble immobilier à Pershore Street (Birmingham) comprenant 334 appartements - *€48 Mns*
- BOUYGUES CONSTRUCTION** : réalisation des travaux de transformation du campus de l'université du Gloucestershire, comprenant un nouveau complexe étudiant qui abritera une salle de sport, un réfectoire, une salle de prière et 1 000 m<sup>2</sup> de bureaux pour le personnel de l'université. Destiné à répondre à la demande croissante de logements à proximité de l'université, le projet comprend également la construction de 577 nouvelles chambres d'étudiants et la rénovation de 214 autres - *€47 Mns*
- BOUYGUES CONSTRUCTION** : contrat portant sur la construction d'habitations pour Hounslow. La partie résidentielle du projet comprend la réalisation de 919 nouvelles maisons, y compris des logements abordables. 10 bâtiments seront édifiés comportant trois à neuf étages - *€57 Mns*
- BOUYGUES CONSTRUCTION** : construction d'un ensemble de résidences et de lieux d'enseignement sur le site de l'Ebury Bridge Center à Londres comprenant notamment 47 appartements sur 11 étages et une nouvelle université de 56 000 m<sup>2</sup> - *€47 Mns*
- Bouygues Energies & Services (BOUYGUES CONSTRUCTION)** : conception, construction et mise en service d'un data center à Dublin, dont la livraison sera échelonnée. La première phase de la construction sera livrée en juin 2017, la dernière étant prévue pour janvier 2018 - *€97 Mns*



- **Bouygues Travaux Publics (BOUYGUES CONSTRUCTION)** / Laing O'Rourke : construction des bâtiments qui abriteront les deux réacteurs nucléaires de technologie EPR (European Pressurized Reactor) d'Hinkley Point C. La capacité totale atteindra 3,2 gigawatts, représentant 7% de la consommation d'électricité du pays. La centrale permettra d'approvisionner plus de 5 millions de foyers en électricité. Ce projet exceptionnel mobilisera 3 500 compagnons en période de pointe - €1,705 Md (part Bouygues Construction)



- **Colas Rail (COLAS)** : renouvellement de voies sur le réseau ferroviaire - €42 Mns



© C© COLAS - Robert Cosstick

- **EUROVIA** : contrats cadres de traitement structurel et d'entretien des routes dans le Hertfordshire. Eurovia Surfacing a décroché le lot°1 du Hertfordshire County Council, correspondant au contrat cadre de traitement structurel et d'entretien des routes, plus précisément à la pose de revêtement bitumineux sur la chaussée. De son côté, Eurovia Contracting South a obtenu le lot 5, portant sur des travaux de génie civil. Ces contrats, d'une durée de trois ans, sont entrés en vigueur le 1<sup>er</sup> octobre 2016 et pourront être être prolongés d'un an - €47 Mns
- **Eurovia Contracting North (EUROVIA)** : construction du rond-point de l'A52 (et de l'infrastructure connexe) qui desservira le parc d'activités rural de Skegness, dans le comté du Lincolnshire. Les travaux ont débuté en février 2017 - €7 Mns

- **Eurovia Specialist Treatments (EUROVIA)** : lot 1 du contrat cadre relatif aux travaux de conception, entretien et construction dans la Zone 7, le plus vaste réseau exploité par Highways England (180 km d'autoroutes et 520 km de routes) - €19 Mns
- **Ringway (EUROVIA)** : contrat routier dans le comté de Wiltshire incluant l'entretien des routes, de l'éclairage et des trottoirs, ainsi que le nettoyage des canalisations, le gravillonnage des routes et les réparations d'urgence. Le contrat, d'une durée de 5 ans, pourra être prolongé de 2 ans - €92 Mns



© Photothèque Eurovia

- **Smulders (EIFFAGE)** : fondations jackets pour les éoliennes de la ferme offshore Beatrice - €142,6 Mns



- **Smulders (EIFFAGE)** : fondations jackets pour les éoliennes de la ferme offshore Aberdeen Bay - €59,9 Mns
- **Smulders (EIFFAGE)** : éléments métalliques pour les éoliennes de la ferme offshore Galloper - €36,3 Mns

- **VINCI Construction Grands Projets (VINCI CONSTRUCTION)**, 50% / Petit, 50% : hôtel Mandarin Oriental de Londres, projet en conception-construction destiné à la rénovation de l'ensemble des chambres et des espaces publics de l'hôtel (12 000 m<sup>2</sup>) - €36 Mns (part VINCI Construction Grands Projets)



### *Serbie*

- **SADE** : réalisation des réseaux d'assainissement des municipalités de Kula et Crvenka : assainissement gravitaire DN200 à 400 mm (40 000 m), conduites des eaux usées PEHD sous pression DN 75-315 mm (9 700 m), stations de pompage (11 u) - €4 Mns

### *Slovaquie*

- **Eurovia Slovaquie (EUROVIA)** : deuxième phase de modernisation du réseau de tramway de Košice (8 lots). Cette ville, la deuxième du pays, s'est lancée depuis 2015 dans la modernisation de son réseau de tramway. Le projet inclut l'acquisition de matériel roulant neuf ainsi que la réhabilitation des infrastructures d'un réseau long de plus de 33 km, comprenant 15 lignes urbaines et périurbaines - €75 Mns



© Photothèque Eurovia



- **Granvia Construction (EUROVIA)** : travaux sur l'autoroute D1, sur la section entre Senec et Blatné, à l'est de Bratislava. Eurovia intervient depuis juin 2012 sur la réalisation de plusieurs sections de cette autoroute, dont certaines ont ouvert en 2015 et 2016 - €11 Mns

## *Suisse*

- **BOUYGUES CONSTRUCTION** : construction de 395 logements à Nyon dans le cadre du projet « Les Jardins du Couchant », dont 76 logements d'utilité publique LUP et 32 logements avec jardin privatif. Le quartier sera complété par des surfaces de bureaux et de commerces, une crèche et 485 places de parc (réparties sur deux niveaux de parkings communs). Une maison de quartier (lieu de vie communautaire à disposition des habitants) favorisera la vie et l'animation du site - €111 Mns
- **BOUYGUES CONSTRUCTION** : réalisation de l'Ecoquartier Greencity à Zurich (lot B1N), proposant un nouveau mode de vie urbain, mêlant habitat, travail et développement durable - €101 Mns
- **Losinger Marazzi (BOUYGUES CONSTRUCTION)** : développement de la parcelle A du quartier Erlenmatt à Bâle. La « Galerie Erlenmatt » accueillera un complexe immobilier multi-produits d'une surface d'environ 44 000 m<sup>2</sup> SBP, comprenant des locaux commerciaux et des bureaux, un hôtel ainsi que des logements - €128 Mns
- **Spie ICS (SPIE)** : travaux de planification, construction et exploitation subséquente de deux pipelines de gaz naturel de 1,224 kilomètre dans la mer Baltique pour Nord Stream AG - €9,2 Mns
- **Spie ICS (SPIE)** : travaux d'exploitation, maintenance, rénovation et modernisation des bâtiments ainsi que des installations techniques pour Swiss Re - €3,6 Mns
- **Spie Sud-Est (SPIE)** : reconstruction de 2 nouveaux bâtiments B23/B24 et restructuration des 2 bâtiments de production de compresseurs B20/B21 pour GSK-Novartis Nyon - €1,3 Mn



- **SUEZ INTERNATIONAL** : contrat pour SUEZ et son partenaire TECHFINA pour la réalisation d'installations de traitement des eaux usées, des micropolluants et des boues de la station d'épuration de Vidy de la région lausannoise. Cette vitrine technologique et environnementale aura une capacité de 400 000 équivalent-habitants. Plus de 80% des micropolluants entrants dans la station seront éliminés grâce à la technologie degremont® Microblue™ couplant l'ozone et le charbon actif en poudre. La modernisation des installations de traitement des eaux usées prévoit la mise en oeuvre de deux autres technologies degremont® éprouvées (Densadeg® et Biofor®) pour un traitement poussé des pollutions azotée et carbonée. Les boues de la station seront traitées par

digestion anaérobie, ce qui permettra de réduire les volumes de boues à incinérer tout en produisant du biogaz qui pourra être valorisé en énergie

## AFRIQUE

### Algérie

- **Colas Rail (COLAS)** : construction de l'extension des lignes A et C du métro d'Alger - €86 Mns
- **SPIE Oil & Gas Services (SPIE)** : étude, installation, fourniture et mise en service des nouveaux réseaux de transmission et SCADA pour un gazoduc reliant Hassi-R' mel jusqu'à Oued Saf-Saf, pour la Sonatrach - €7 Mns

### Angola

- **SPIE Oil & Gas Services (SPIE)** : projet Falcao, gestion de l'approvisionnement, achat, installation, pre-commissioning et assistance à la mise en service des lots électricité/instrumentation dans le cadre de la construction d'un pipeline de 20" de gaz, installé entre l'usine de GNL et la centrale proche de Soyo - €5 Mns



### Bénin

- **SADE** : confortement et construction de collecteur d'assainissement pour ACOL2 à Cotonou : travaux d'endiguement en matelas Reno (15 000 m<sup>2</sup>), caniveaux cadre double (2,0x1,5 - 800 m), caniveaux béton (70x60 - 1 800 m) - €2,506 Mns

### Cameroun

- **GEOCEAN (Entrepose, VINCI Construction)** : pose de pipe entre le CBM (poste d'amarrage) et la raffinerie de Limbé pour le client SONARA (Société Nationale de Raffinage) - €21 Mns
- **RAZEL-BEC** : route Batchenga-Ntui et pont sur la Sanaga - €34,6 Mns
- **RAZEL-BEC, 50% / SOGEA-SATOM, 50%** : aéroport de Douala - €14,575 Mns

- **Sogea Satom Cameroun (VINCI Construction)** : travaux d'aménagement des canaux de drainage pluvial de la ville de Douala (lot 2) - €40,7 Mns

### Côte d'Ivoire

- **RAZEL-BEC** : route Akoupé-Kotobi-Bongouanou - €35,24 Mns
- **RAZEL-BEC** : construction de l'échangeur de l'amitié ivoiro-japonaise (carrefour « Solibra ») comprenant la réalisation d'un fly-over double - €30,398 Mns
- **SADE** : travaux de renforcement de l'alimentation en eau potable de la ville de Korhogo : réalisation d'équipement de forages de petits diamètres (6 unités), remplacement de tronçons défectueux en PEHD (11 000 m), sécurisation de l'alimentation en eau brute par la pose d'une conduite en fonte de DN 600 mm (44 000 m), extension d'une unité de prise d'eau flottante Hydromobil existante avec augmentation du débit de captage qui passe de 200 m<sup>3</sup>/h à 800 m<sup>3</sup>/h (1 unité) - €16,745 Mns
- **SADE** : travaux de renforcement, d'extension en eau potable de la ville de Tafire et de raccordement hydraulique des localités environnantes (lot 1) : fourniture et pose d'une canalisation en fonte DN 300 (44 000 m), fourniture et pose d'un réseau de distribution en PVC du diamètre 63 mm au diamètre 160 mm (44 000 m) - €4,512 Mns
- **SADE** : travaux de renforcement de l'alimentation en eau potable de la ville de Tafire et des localités environnantes à partir du fleuve Bandama (lot 2) : fourniture et installation d'une prise d'eau flottante de type Hydromobil d'un débit de 200 m<sup>3</sup>/h (1 unité), construction et équipement d'une station de traitement d'eau potable de 180 m<sup>3</sup>/h (1 unité), construction et équipement d'une salle de reprise de 170 m<sup>3</sup>/h (1 unité), construction et équipement d'un château d'eau de 500 m<sup>3</sup> à 20 m de hauteur (1 unité), construction d'une ligne électrique (33 000 m) - €5,571 Mns

### Egypte

- **ETF (EUROVIA)** : contrat pour le prolongement de la ligne 3 existante du métro du Caire vers la rive ouest du Nil, au sein d'un groupement incluant notamment Orascom Construction. Le contrat comprend la conception, la fourniture et la pose de la voie, incluant un troisième rail d'alimentation électrique. Les travaux, qui s'étendront sur 17,7 km de voie, incluent la réalisation de 15 stations (8 en tunnel, 5 sur viaduc, 2 à niveau) et d'un dépôt de maintenance légère - €7 Mns
- **VEOLIA WATER TECHNOLOGIES** : conception-construction d'un système de traitement des eaux usées, au sud d'Helwan, fourniture et installation d'un système d'ultra filtration, ainsi que des systèmes de déminéralisation d'eau et de traitement des eaux usées pour une centrale électrique (3 x 650 MW) - €26,5 Mns (part Veolia Water Technologies)





- VINCI Construction Grands Projets (VINCI CONSTRUCTION)**, 27% / **ARAB Contractors**, 26,15% / **Bouygues Travaux Publics (BOUYGUES CONSTRUCTION)**, 25,1% / **ORASCOM Construction Industries**, 21,75% : génie civil de la phase 3 de la ligne 3 du métro du Caire comprenant 17,7 km de ligne nouvelle et 15 stations dont 8 souterraines, 5 aériennes et 2 au sol. Les travaux nécessiteront une nouvelle traversée sous le Nil. Une fois achevée, la ligne 3 transportera 5 millions de passagers par jour et portera la longueur totale du réseau de métro cairote à 100 km - €207,1 Mns (part VINCI Construction Grands Projets) et €190 Mns (part Bouygues Construction)



### Gabon

- Colas Gabon / Spac (COLAS)** : réhabilitation et élargissement de la route nationale 1 - €61 Mns

### Mali

- RAZEL-BEC** : piste de l'aéroport de Gao (ONU) - €21,981 Mns
- Sogea Satom Mali (VINCI Construction)** : travaux d'aménagement en 2x2 voies de la route Bamako-Koulikoro (45 km), sur financement de la BOAD - €72,1 Mns
- Sogea Satom Mali (VINCI Construction)** : travaux de production d'eau potable de Bamako à partir de Kabala (lot 2), sur financements du FED, de l'AFD et de la BEI - €36,9 Mns

### Maroc

- BOUYGUES CONSTRUCTION** : construction de l'hôpital universitaire de Bouskoura. Situé dans le faubourg méridional de Casablanca, l'établissement couvrira une surface de 45 000 m<sup>2</sup> sur 4 niveaux et un sous-sol (R+3 et sous-sol) pour une capacité d'accueil de 325 lits. Destiné à devenir un centre de traumatologie de référence pour l'agglomération, le nouvel hôpital comprendra 8 blocs opératoires, un plateau de réanimation adulte et pédiatrique de 40 lits, une salle d'angiographie, un centre de radiothérapie ainsi qu'une maternité - €68 Mns
- Colas Rail (COLAS)** : travaux ferroviaires dans les gares de Settat et Marrakech - €32 Mns
- RMT (Clemessy, EIFFAGE)** : équipements électriques des centrales solaires Noor 2 et Noor 3 pour MASEN (Moroccan Agency for Solar Energy) et Acwa Power - €7 Mns
- SADE** : travaux de renforcement du collecteur ouest de Marrakech, tuyau béton armé DN 1000 mm (2 700 m), galerie T150 (350 m), galerie T180 (3 750 m) et galerie T200 (1 150 m) - €4,564 Mns
- Sogea Maroc (VINCI Construction)** : réalisation des gares LGV de Tanger et Kenitra pour la ligne à grande vitesse entre Tanger et Kenitra pour l'ONCF - €24,2 Mns

## Mauritanie

- **RMT (Clemessy, Eiffage)** : construction de la plus grande centrale photovoltaïque sub-saharienne d'une puissance de 50 MWc en groupement avec la société Krinner - €46,5 Mns (part RMT : €39,5 Mns)

## Nigeria

- **Entrepose International Network (Entrepose, VINCI Construction)** : extension d'une usine de traitement de gaz, Oben Compresseurs, pour le compte du pétrolier local SEPLAT : procurement, construction et mise en service de station de compression - US\$16 Mns
- **Entrepose International Network (Entrepose, VINCI Construction)** : extension d'une usine de traitement de gaz, Oben (phase 2) : travaux de tuyauterie, structures métalliques et installations de skids fournis par le client - US\$12 Mns
- **Entrepose International Network (Entrepose, VINCI Construction)** : projet d'extension des capacités Agbara-Ota, contrat d'Ingénierie, fourniture, fabrication, transport, dédouanement, construction et installation du matériel pour la station de contrôle de pression et de mesure de débit, pour le client Shell Nigeria Gas Ltd - €7,5 Mns
- **SPIE Oil & Gas Services (SPIE)** : réalisation du hook-up de la partie électricité/instrumentation et du commissioning des parties électricité, instrumentation mécanique et télécom sur deux plateformes de forage, OFON 3 et OFON 5, pour le compte de Ponticelli - €4,7 Mns
- **SPIE Oil & Gas Services (SPIE)** : OML 99, prolongation d'une année du contrat initialement conclu pour 5 ans, portant sur des services de maintenance et méthodes techniques (MTMC) en offshore pour le FPSO AKPO, pour le compte de Total E & P Nigeria - €7 Mns



FPSO AKPO



L'équipe SPIE à bord d'AKPO à la date officielle : 29 Décembre à 2015

## République de Guinée

- **Colas Afrique / Colas Projects** : réalisation de travaux de terrassement, génie civil, réseaux, et travaux ferroviaires pour un site minier dans la région de Kamsar/Boké - >€100 Mns
- **Sogea Satom Guinée (VINCI Construction)** : travaux de réfection de quai et fondations du convoyeur de minerais à Kamsar, pour le client privé Compagnie des Bauxites de Guinée - €20,7 Mns

## République du Congo

- **Sogea Satom Congo (VINCI Construction)** : travaux de construction d'un centre bancaire dans la ville d'Oyo pour la Banque des États de l'Afrique Centrale (BEAC) - €28,3 Mns

## Sénégal

- **Eiffage Sénégal (EIFFAGE)** : réalisation de la boucle de Boudier comprenant 81 km de voirie, 54 km de terrassement de pistes et 8 km de voirie urbaine - €56 Mns
- **Eiffage Sénégal (EIFFAGE)** : travaux routiers sur le réseau secondaire - €31 Mns
- **RMT (Clemessy, EIFFAGE) / Eiffage Sénégal (EIFFAGE)** : construction clés en main d'une centrale photovoltaïque de 30 MWc à Meckhe et extension d'un poste 90 kV pour le raccordement de la centrale - €32,8 Mns (part RMT : €28,2 Mns)
- **SADE** : fourniture et pose de canalisations entre le centre de captage de Tassette et les réservoirs de Thiès (lot 1), conduite en fonte DN 600/800 mm (20 000 m), regards en béton armé (52 unités) - €4,929 Mns
- **SADE** : construction d'une station de déferrisation au point K de 40 000 m<sup>3</sup>/jour à Dakar (génie civil, équipements et réseaux divers) - €3,728 Mns
- **SADE** : travaux de construction des ouvrages d'assainissement des eaux usées et de drainage des eaux pluviales dans la ville de Fatick (lot 1) : réseaux eaux usées en PVC DN 110 à 500 mm (66 000 m), émissaire en PEHD DN 400 mm (1 500 m), fourniture et pose d'équipements électromécaniques (3 stations de pompage), regards de visite en béton armé (697 unités), branchements domiciliaires (670 unités) - €3,659 Mns
- **SADE** : avenant au contrat de travaux de réalisation d'infrastructures hydrauliques et d'assainissement dans les zones rurales de Tambacounda, Sedhiou et Kolda : réseaux en PVC DN 63 à 160 (435 000 m) - €3,583 Mns

## Sierra Leone

- **Eiffage Génie Civil (EIFFAGE)** : contrat en conception-construction portant sur l'extension du terminal à conteneurs du port de Freetown, comprenant la réalisation de 270 m de quai de 13 m de profondeur - €31,9 Mns





## *Tchad*

- **Sogea Satom Tchad (VINCI Construction)** : travaux de bitumage de la route Kélo-Pala (109 km) - €38,1 Mns

## *Togo*

- **Eiffage Génie Civil (EIFFAGE)** : aménagement du 4<sup>e</sup> lac et ouvrages de drainage des eaux pluviales de la ville de Lomé - €27,4 Mns



- **Eiffage Génie Civil (EIFFAGE)** : centre d'enfouissement technique de Lomé - €10 Mns

## *Zambie*

- **RAZEL-BEC** : réhabilitation du barrage de Kariba - €49,277 Mns

# PROCHE & MOYEN ORIENT

## *Arabie Saoudite*

- **VEOLIA WATER TECHNOLOGIES** : conception-construction d'une usine de traitement biologique des eaux usées pour une raffinerie de pétrole à Jazan, d'une capacité de 400 000 barils/jour. La station assurera un traitement par voie biologique de 1 000 m<sup>3</sup>/h et l'extraction des polluants métalliques (550 m<sup>3</sup>/h) - €52,1 Mns (part Veolia Water Technologies)



- **GEOSTOCK / UGS (Entrepose, VINCI Construction)** : Fujairah, contrat d'avant-projet détaillé pour un projet de stockage de pétrole brut pour le client ADNOC - €5 Mns
- **Soletanche Bachy International (Soletanche Freyssinet, VINCI CONSTRUCTION)** : construction des fondations profondes de la tour Dubai Creek Harbour. Réalisés à l'automne 2016, les tests de chargement préliminaires ont atteint une charge maximale de 36 000 tonnes, établissant ainsi un nouveau record mondial d'essai de chargement pour des cellules Osterberg utilisées dans des fondations profondes. En parallèle, de nouvelles barrettes d'essai ont été réalisées et instrumentées afin d'étudier leur comportement sous une charge appliquée horizontalement en profondeur. Ces essais de chargement latéraux de barrettes constituent une première mondiale dont les résultats permettront de finaliser le design des futures fondations des massifs d'ancrage des haubans de la tour



- **SPIE Oil & Gas Services (SPIE)** : contrat quinquennal portant sur le pre-commissioning, le commissioning, la mise en service (incluant les tests de performance) et l'aide aux opérations dans le cadre de la rénovation des raffineries Mina Al-Ahmadi et Mina Abdulla (projet CFP) de la KNPC (Kuwait National Petroleum Company) - €140 Mns



## Palestine

- **SADE** : projet d'amélioration de la production et de la distribution d'eau dans le nord de la Cisjordanie (Jenin) : réseaux PEHD (135 000 m), conduites en acier (4 800 m), branchements et compteurs (2 200 unités) - €7,2 Mns

## Qatar

- **SPIE Oil & Gas Services (SPIE)** : signature de deux contrats pour Dolphin Energy Limited : Ras Laffan, installation Dolphin Onshore, services de maintenance (prédictive, préventive, entretien courant et révision), réparations d'urgence et exploitation des installations onshore de Ras Laffan, maintenance des bâtiments, clôtures et éclairages publics (€22 Mns) ; mêmes services onshore avec la maintenance HVAC et systèmes de refroidissement pour 2 installations offshore et 1 onshore à Ras Laffan (€19 Mns)

# ASIE / OCEANIE

## Australie

- **Freyssinet Australia (Soletanche Freyssinet, VINCI CONSTRUCTION)** : surveillance et entretien hebdomadaire des pipelines acheminant les produits pétroliers raffinés depuis la raffinerie de Kurnell jusqu'à différents terminaux de Newcastle. Patrouilles, sondages, réparations, travaux : Freyssinet démontre son savoir-faire technique en matière de protection cathodique et de peinture, son expertise en décapage et en enrobage et son sens du service pour répondre aux exigences de sécurité et de fiabilité de la distribution. Premier contrat de maintenance sur trois ans obtenu par Freyssinet Australia, cette opération ouvre des perspectives de développement de l'activité de réhabilitation et de réparation, notamment dans le secteur pétrochimique - €16,8 Mns



- **GFWA (Soletanche Bachy, Soletanche Freyssinet, VINCI CONSTRUCTION), 50% / SBI (Soletanche Bachy, Soletanche Freyssinet, VINCI CONSTRUCTION), 50%** : construction du Forrestfield-Airport Link (FAL), destiné à relier les aéroports national et international de Perth au réseau ferroviaire urbain, pour le compte de la Perth Transit Authority (PTA). Dans un environnement particulièrement contraint (chantier en zone urbaine, sous la piste de l'aéroport, etc.), les travaux consistent en deux doubles tunnels creusés de 8 km, des galeries de communication et trois



stations supplémentaires. Au sein de ce projet attendu pour 2020, GFWA réalise en joint-venture avec Trevi, et en tant que sous-traitant, les travaux de paroi moulée et de jet grouting. Bien ancrées localement, les équipes de GFWA travaillent pour proposer les solutions les plus adaptées en termes de paroi moulée, dont l'épaisseur varie entre 600 mm au niveau des puits de départ et de sortie, et 1 000 mm au niveau des arrêts - €10 Mns (part GFWA) et €10 Mns (part SBI)



- Soletanche Bachy Grands Projets (Soletanche Bachy, Soletanche Freyssinet, VINCI CONSTRUCTION), 70% / Menard (Soletanche Freyssinet, VINCI CONSTRUCTION), 30% :** construction des murs de soutènement provisoires et permanents qui formeront les fondations des tours dans le cadre de la transformation de la friche industrielle de 22 hectares de Barangaroo. Ce programme, qui fait partie des projets de rénovation urbaine les plus ambitieux au monde, présente un certain nombre de défis géotechniques et environnementaux de taille, liés à la piètre qualité du sol, fortement pollué et constitué d'un mélange de matériaux de remblai. Ensemble, ces murs constitueront ce qu'il est convenu d'appeler le mur périmétrique de soutènement. La solution technique associe différents types de murs, notamment un barrage souterrain en sol-bentonite, des parois moulées ancrées et des murs en jet-grouting construits dans des conditions environnementales spécifiques - €16,4 Mns (part SBI) et €12,3 Mns (part Menard)

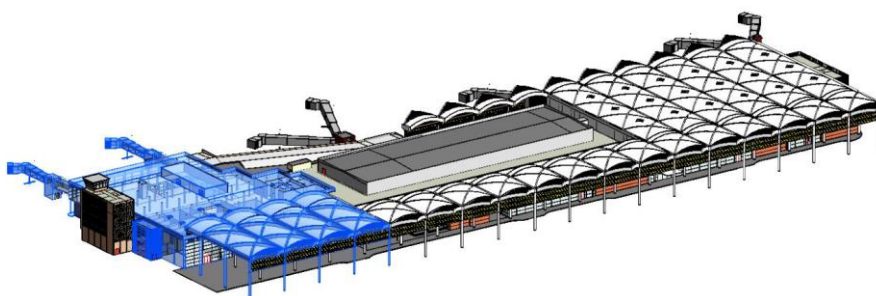


- **VEOLIA WATER TECHNOLOGIES** : conception-construction d'une station de traitement des eaux usées destinée aux plateformes pétrolières. Le lot comprend le prétraitement, une unité de traitement du sulfate, la désaération sous vide, le tout installé sur un module unique - **€41,1 Mns**



### *Cambodge*

- **VINCI Construction Grands Projets (VINCI CONSTRUCTION)**, 70% / MEB Construction, 30% : projet en conception-construction d'agrandissement de l'aéroport de Phnom Penh - **€14,8 Mns** (part VINCI Construction Grands Projets)



### *Chine / Hong Kong*

- **Bachy Soletanche Group Limited (Soletanche Freyssinet, VINCI CONSTRUCTION)**, 50% / Sambo E&C (Corée), 50% : travaux de renforcement de sol par Geomix® (ou Cutter Soil Mixing - CSM) sous hauteur limitée et à proximité de la piste nord, dans le cadre du projet d'extension de l'aéroport international de Hong Kong. La plateforme aéroportuaire hongkongaise se dote d'une troisième piste, en gagnant 650 ha sur la mer. Le contrat prévoit également la construction d'une plateforme métallique sur pieux temporaire de 1 500 m<sup>2</sup> autour d'un des balisages d'approche de l'actuelle piste nord qui demeurera en service pendant les travaux - **€191,5 Mns** (part Bachy Soletanche)



- Bachy Soletanche Group Limited (Soletanche Freyssinet, VINCI CONSTRUCTION)** : travaux de spécialités dans le cadre d'un vaste projet de développement urbain imaginé par le conglomérat de développement immobilier New World Development, au cœur du district de Sha Tin. Le programme d'urbanisation total comprend la construction de plusieurs bâtiments totalisant 2 900 logements sur près de 190 000 m<sup>2</sup> de surface plancher brute. BSGL réalise des travaux de parois moulées sur un des périmètres (la zone C) pour le compte de Vibro HK, l'entreprise en charge de la réalisation des pieux forés et des travaux de fondations. Au sud du chantier, les travaux de parois moulées ont lieu sous le viaduc de la ligne Ma On Shan, sans jamais interrompre l'activité des lignes de transport existantes. Pour répondre aux contraintes d'un chantier en zone urbaine et sous hauteur limitée (6 m), les équipes de BSGL ont utilisé la mini-Hydrofraise® HC05 - €18,3 Mns



- Eiffage Rail GmbH (EIFFAGE)** : construction du deuxième tronçon de la future ligne de métro reliant Shatin-Central Link à Hong Kong. Ce tronçon, de deux fois 6 km, complètera une ligne de 23 km au total - €12 Mns
- SUEZ INTERNATIONAL** : contrat pour des services d'ingénierie et la fourniture d'équipements à BASF au sein du plus grand parc pétrochimique d'Asie, le Shanghai Chemical Industry Park (SCIP)
- SUEZ INTERNATIONAL** : contrat avec le partenaire chinois Wotter pour la mise en œuvre du procédé de pointe « Zéro Rejet liquide » (projet S.M.A.R.T. Z™) pour Zhong Tian He Chuang Energy. Ce contrat inclut la conception, la fourniture d'équipements, la prestation de services et la garantie



de performance d'une unité de cristallisation d'une capacité de 600 m<sup>3</sup>/jour. Cette unité équipera la station de recyclage des eaux usées du plus grand projet au monde de conversion de charbon en oléfines à Ordos, au nord du pays, en Mongolie-Intérieure

- **SUEZ INTERNATIONAL** : contrat d'ingénierie et de fourniture d'équipements pour le traitement des effluents industriels de la nouvelle raffinerie de Hengli Petrochemical à Dalian (400 000 barils de pétrole par jour), et d'une unité de transformation de charbon en hydrogène. Le contrat prévoit la mise en place de cinq lignes de traitement distinctes des effluents, dont un traitement tertiaire et un traitement par osmose inverse. En complément, SUEZ mettra en oeuvre un Densadeg®, une technologie de clarification degremont® de haute performance, sur l'unité de transformation de charbon en hydrogène afin de garantir la qualité de l'eau traitée, favoriser son recyclage en eau de process et ainsi assurer la continuité de production de cette unité
- **SUEZ INTERNATIONAL** : contrat en partenariat avec ATAL et China Harbour pour la conception et la construction de l'extension de la station de traitement des eaux usées de San Wai à Hong Kong, puis de l'exploitation de l'usine pour une durée de 10 ans (renouvelable 5 ans). Le contrat de modernisation de l'usine prévoit d'accroître sa capacité actuelle de 164 000 à 500 000 m<sup>3</sup>/jour fin 2020, pour répondre à la hausse des volumes engendrée par la croissance conjuguée de la population et du développement urbain du district de Yuen Long. Le contrat permettra également d'optimiser les performances d'assainissement de l'usine, grâce à l'ajout d'une phase de prétraitement physicochimique par Densadeg®, une technologie degremont® reconnue, suivie d'une désinfection par ultraviolet

### *Fidji (Iles)*

---

- **SUEZ INTERNATIONAL** : contrat d'ingénierie, de fourniture et de mise en service de deux unités compactes UCD® LML (respectivement de 5 750 et de 4 140 m<sup>3</sup>/jour) pour la production d'eau potable, qui alimenteront les villes de Namau et Baletuvo

### *Inde*

---

- **SUEZ INTERNATIONAL** : contrat pour la mise à niveau des stations d'épuration existantes et la construction de sept nouvelles stations dans les quartiers de Mumbai, dont celle de Colaba d'une capacité de 37 000 m<sup>3</sup>/jour. Les autres stations seront construites dans les quartiers de Worli, Bandra, Versova, Malad, Ghatkopar et Bhandup. L'usine de Colaba sera équipée d'un traitement tertiaire par filtration à disques et chloration rendant possible la réutilisation des eaux usées traitées. Grâce à la technologie degremont® AZURAIR C d'élimination des odeurs, elle sera parfaitement intégrée à son environnement

## Malaisie

- **BSG Construction Malaysia Sdn Bhd (Soletanche Bachy, Soletanche Freyssinet, VINCI CONSTRUCTION)** : contrat de parois moulées pour la station souterraine Sentul West sur la ligne 2 du métro de Kuala Lumpur. Les travaux de cette ligne qui reliera Sungai Buloh à Putrajaya, baptisée SSP, ont démarré début 2017. Les équipes ont coulé le premier panneau à la mi-février 2017 et, en tant que sous-traitant, elles réaliseront sur 10 mois près de 36 000 m<sup>3</sup> d'excavation pour le compte de l'entreprise China Harbour Engineering Company Ltd. (CHEC) - €14,6 Mns



- **Colas Rail (COLAS)** : conception, construction et fourniture du réseau d'alimentation et de distribution d'électricité de la ligne de transport urbain rapide Sungai Buloh-Serdang-Putrajaya (MRT2) - €83 Mns

## Nouvelle-Zélande

- **HEB Construction (VINCI Construction)** : village de retraite Summerset à Casebrook, contrat de VRD pour un complexe de maison de retraite - €6,4 Mns
- **HEB Construction (VINCI Construction)** : construction des infrastructures d'adduction en eau, d'eaux usées et d'eaux pluviales pour la nouvelle ville de Wesley (Wesley New Town Development Waste Water & Water Infrastructure), comprenant 4 500 maisons - €5,6 Mns



- **HEB Construction (VINCI Construction)** : Grove Road Box Culvert, construction d'un ponceau de 400 m de long et d'un canal de 80 m de long qui se décharge dans l'étang McLennan Park - €10,2 Mns



- **HEB Construction (VINCI Construction)** : réparation des réseaux routiers et ferroviaires entre Picton et Christchurch suite au tremblement de terre de Kaikoura en novembre 2016 dans le cadre du North Canterbury Transport Infrastructure Recovery (NCTIR) Alliance - €66 Mns

### *Philippines*

- **VEOLIA WATER TECHNOLOGIES** : conception, fabrication et amélioration de la capacité actuelle du traitement de l'eau pour la station de la province de Rizal afin de la porter de 50 000 à 100 000 m<sup>3</sup>/jour - €21,7 Mns





## Singapour

- **Bachy Soletanche Singapore Pte Ltd (Soletanche Freyssinet, VINCI CONSTRUCTION) / Wai Fong Construction Pte Ltd** : travaux de génie civil pour la construction de la station Tanjong Rhu et des tunnels associés pour le compte de la Land Transport Authority (LTA), l'autorité chargée des transports de Singapour. L'un des enjeux du projet sera de travailler à proximité d'immeubles haut de gamme : pour cela, l'équipe a conçu une variante du plan de circulation initial permettant d'assurer la sécurité du public en réduisant le conflit entre les travaux et la circulation tout en augmentant la superficie de la zone de construction - €122,6 Mns



- **BOUYGUES CONSTRUCTION** : réalisation d'un nouvel ensemble immobilier conçu par le cabinet ADDP Architects et composé de deux tours de 140 mètres de haut et de 40 étages, comprenant 505 appartements, sur une surface totale de près de 46 000 m<sup>2</sup>. Situés sur Clementi Avenue, ces logements bénéficieront d'un accès privilégié au cœur de la capitale et au quartier étudiant de Jurong Lake, connu pour ses nombreux centres commerciaux et ses activités de loisirs - €96 Mns

## Sri Lanka

- **SUEZ INTERNATIONAL** : contrat pour la conception et la construction de l'extension de l'usine de production d'eau potable Kelani Right Bank, près de la capitale Colombo. En doublant la capacité existante de l'usine pour atteindre 360 000 m<sup>3</sup>/jour, le contrat permettra d'alimenter près d'un million de personnes de la zone nord-est de Colombo. Pour garantir une production d'eau potable de grande qualité malgré les variations fréquentes de qualité et de débit, SUEZ équipera l'extension de deux technologies degremont® éprouvées, Pulsatube™ et Aquazur™ V
- **VEOLIA WATER TECHNOLOGIES** : conception-construction de 5 stations de traitement des eaux usées avec 12 réservoirs, 5 stations de pompage et plus de 430 km de canalisations de transmission et de distribution de l'eau dans la province centrale du pays, permettant de fournir une eau potable de qualité à plus de 350 000 habitants - €155 Mns



## Turkménistan

- **BOUYGUES CONSTRUCTION** : travaux d'extension du campus universitaire à Ashgabat. Conçue pour accueillir 1 000 étudiants, la Faculté de Chimie comprendra un édifice principal assorti de deux ailes, respectivement consacrée à l'informatique et aux travaux de thèses, ainsi que des logements résidentiels (644 lits) et des espaces extérieurs pour les activités sportives - €85 Mns

## Vietnam

- **Bachy Soletanche Vietnam (Soletanche Freyssinet, VINCI CONSTRUCTION)** / Sumitomo Mitsui Construction / Cienco 4 : travaux de paroi moulée pour la réalisation d'un tunnel souterrain dans le cadre de la construction de la ligne 1 du métro d'Ho Chi Minh-Ville. Le projet de ligne 1 couvrira, à termes, une distance de 19,7 km. Le dispositif complet est constitué d'un tunnel de 2,6 km comportant trois stations souterraines et de 17,1 km de lignes à ciel ouvert reliant 11 stations. Selon les prévisions, 126 000 m<sup>3</sup> de béton seront coulés pour réaliser l'ensemble du lot. L'enjeu est triple pour le groupement : volume, innovation béton et maîtrise d'une exécution en plein centre-ville - €16,9 Mns



- **Colas Rail (COLAS)** : construction de la ligne pilote du métro léger de Hanoï (lot n°7) - €29 Mns

## AMERIQUE DU NORD

### Canada

- **BA Blacktop (EUROVIA)** : contrat de réfection de multiples tronçons routiers à Abbotsford, la 5<sup>e</sup> plus grande ville de Colombie-Britannique. Les interventions, qui ont commencé en 2016 et qui se poursuivront jusqu'en 2018, consistent en des travaux de fraisage, de remise en état de chaussée, de nivellement et mise en œuvre de couche de roulement. Diverses opérations de réfection de trottoirs, de bordures de trottoir et de caniveaux sont également prévues - €8 Mns
- **BOUYGUES CONSTRUCTION** : lot électricité de l'hôpital de Joseph Brant (Ontario), en partenariat avec Ellis Don et Modern Niagara - €55 Mns

- **Carmacks (EUROVIA)** : contrat de réhabilitation de plusieurs tronçons de l'Alberta Highway 29, une autoroute qui traverse la province d'est en ouest. Les interventions portent sur la section entre les autoroutes 15 et 855 (fraisage, renouvellement de la couche de roulement), l'amélioration de l'intersection avec la route 195 à l'ouest de la ville de Lamont (nivellement, fondation renouvellement de la couche de roulement) et la réfection d'un ponceau à l'ouest de Lamont également - €7 Mns



© Cyrille Dupont/Photothèque Eurovia

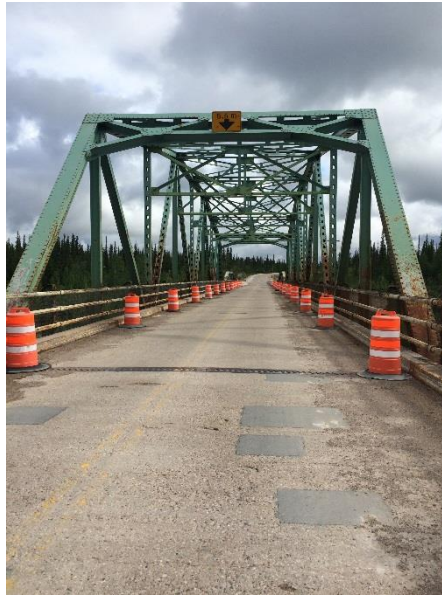
- **Eurovia Québec Grands Projets (EUROVIA)** : contrat d'entretien et de reconfiguration des bretelles d'accès du pont Dubuc, situé à Saguenay. Les travaux ont débuté en août 2016 et devraient s'achever en 2019. Alors que cet ouvrage est emprunté actuellement par 46 000 personnes/jour, ce chantier majeur permettra d'améliorer à terme la fluidité et la sécurité des déplacements entre les deux rives - €13,5 Mns



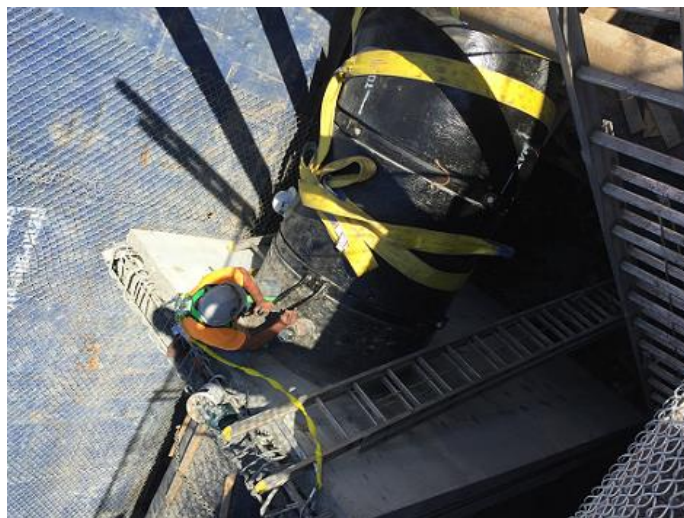
© Photothèque Eurovia



- **ICCI (EIFFAGE)** : réhabilitation d'un pont sur la Buffalo River, comprenant le renforcement et la peinture de la structure en acier de l'ouvrage, la remise en état du tablier, le remplacement des glissières de sécurité, etc. - €6 Mns



- **ICCI (EIFFAGE)** : réhabilitation du pont Jordan sur la QEW (Queen Elizabeth Way) à St Catharines - €6 Mns
- **SADE** : travaux de reconstruction d'infrastructures souterraines de la rue McTavish à Montréal, réseaux d'alimentation en eau potable et d'assainissement ainsi que les voiries, la signalisation et l'éclairage - €11,6 Mns



- **SADE** : travaux d'assainissement à Montréal-Est, réhabilitation chemisage DN300-1350 mm (2 300 m), chemisage de branchement (1 535 m), ajout de regards (7 unités) - €7,327 Mns



### *Etats-Unis*

- Blythe (EUROVIA)** : projet de rénovation et d'élargissement de l'autoroute I-85 sur 32 km en Caroline du Sud. Plusieurs comtés de cet Etat sont concernés par ce chantier qui prévoit la construction de 2 voies d'autoroute supplémentaires. Il s'agit du 5e projet d'ampleur réalisé en quinze ans par l'entreprise sur le corridor I-85 en Caroline du Sud et en Caroline du Nord. Ce chantier comprend notamment la construction de 6 ponts et d'un viaduc ferroviaire au-dessus de l'autoroute - €240 Mns



© Photothèque Eurovia

- Blythe (EUROVIA)** : projet de conception-construction à proximité de Winston-Salem (comté de Forsyth) destiné à modifier des échangeurs sur le périphérique nord de la ville, la 4<sup>e</sup> plus grande de Caroline du Nord. Il permettra d'assurer une meilleure connectivité au sein d'une région en forte croissance démographique - €35 Mns
- Colaska (COLAS)** : extension de la Seward Highway à Anchorage en Alaska - €51 Mns
- Colaska (COLAS)** : réfection de piste et de taxiway à l'aéroport de Galena en Alaska - €15 Mns
- HRI (COLAS)** : construction de la section 1 du contournement de Monroe en Caroline du Nord - €18 Mns

- **HRI (COLAS)** : modernisation de l'usine de traitement des eaux usées de Conococheague, dans le Maryland - €21 Mns
- **Reeves Construction (COLAS)** : contrat de conception-construction portant sur l'élargissement et la réhabilitation de chaussées sur une section de l'Interstate 77, dans le comté de Richland, en Caroline du Sud - €26 Mns
- **Reeves Construction (COLAS)** : réhabilitation de chaussées sur une section de l'Interstate 85, dans le comté de Greenville, en Caroline du Sud - €22 Mns
- **Reeves Construction (COLAS)** : réhabilitation de chaussées sur une section de l'Interstate 20, dans le comté de Lexington, en Caroline du Sud - €16 Mns
- **Reeves Construction (COLAS)** : réhabilitation de Girvin Road, à Jacksonville, dans le comté de Duval, en Floride - €16 Mns
- **VEOLIA WATER TECHNOLOGIES** : conception, fabrication et livraison des équipements, matériaux et prestation de services pour la station d'épuration de la Binghamton-Johnson City (Etat de New York) - €22,3 Mns



## AMERIQUE LATINE / CARAÏBES

### Chili

- **Bitumix (EUROVIA)** : contrat de prestations pour le compte du concessionnaire Abertis entre avril et décembre 2016, sur les autoroutes de la région métropolitaine de Santiago (Metropolitana), une région qui dispose d'un excellent système de voies de communication, notamment des autoroutes permettant de contourner la ville. Le contrat comprend des travaux de maintenance de revêtements autoroutiers : amélioration de la sécurité, rabotage, mise en œuvre d'enrobé, signalisation horizontale - €13 Mns





- **Bitumix (EUROVIA)** : important contrat d'urbanisme portant sur l'amélioration de l'interconnexion de l'un des principaux axes de Calama, une ville minière située dans le désert d'Atacama, dans le nord du pays. Le projet inclut le réaménagement de 100 000 m<sup>2</sup>, avec notamment la mise en place d'un terre-plein central, le changement des feux de circulation et des revêtements, la création de 2,9 km de pistes cyclables, l'implantation d'espaces verts et l'installation de l'éclairage public, d'un réseau de distribution d'eau potable et d'un système d'égout - €11 Mns



- **Bitumix (EUROVIA)** : opérations de maintenance sur la Ruta del Maule pour le compte du concessionnaire Ruta del Maule, entre avril et décembre 2016. Le contrat porte sur la voie express ainsi que les échangeurs sur un tronçon d'environ 150 km, situé entre Talca et Chillan, au sud de Santiago. Le projet englobe le fraisage et la pose d'une nouvelle couche de roulement, le remplacement de plaques de béton, la réparation des structures et la construction de drains longitudinaux - €7 Mns

## Colombie

- **Puentes y Torones (EIFFAGE)** : construction, en groupement, du pont de Honda, ouvrage à haubans de 406 m de long, comprenant trois tronçons dont le plus grand atteint 257 m, et de 15,90 m de large - €25 Mns



- VINCI Construction Grands Projets (VINCI CONSTRUCTION)**, 25% / Constructora Conconcreto, 50% / **VINCI Construction Terrassement**, 25% : projet portant sur la conception, le financement, la construction, l'exploitation et l'entretien de 141 km d'autoroute entre Bogota et Girardot. La construction d'une troisième voie de 65 km et de 4 tunnels bidirectionnels de 2 km est également prévue - €152,4 Mns (part VINCI Construction Grands Projets)



### Cuba

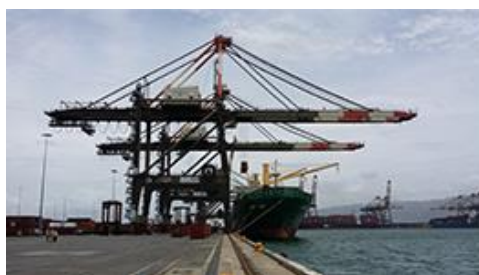
- BOUYGUES CONSTRUCTION** : réalisation de plusieurs hôtels haut de gamme à Cuba, Las Salinas (€42 Mns), Quebrada (€42 Mns), Paredon Grande (€40 Mns), Prado y Malecon (€38 Mns) et Mintur Guardalavaca (€36 Mns)

### Haïti

- RAZEL-BEC** : réhabilitation de la route Hinche-St Raphael (RN3) - €68,8 Mns

### Jamaïque

- VINCI Construction Grands Projets (VINCI CONSTRUCTION)**, 50% / **EMCC (VINCI Construction)**, 50% : terminal à conteneurs de Kingston, projet en conception-construction destiné à la réhabilitation, le renforcement et la mise aux normes sismiques de 1 200 mètres de quais ainsi que les travaux de dragage du chenal d'accès et du port de Kingston - €41,2 Mns (part VINCI Construction Grands Projets)



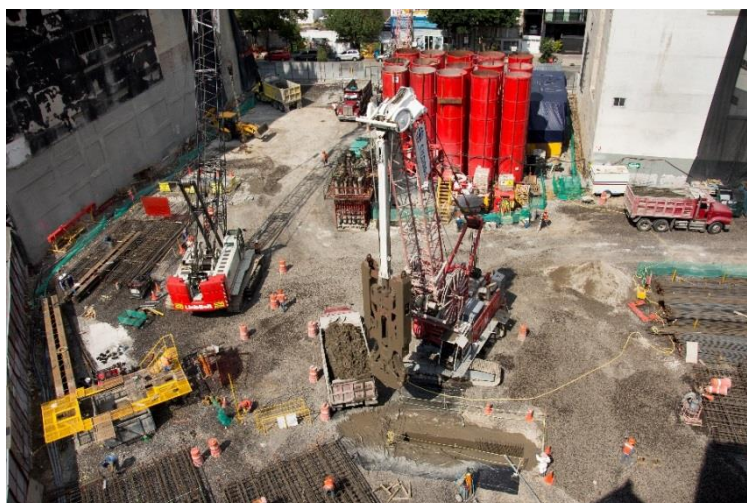
### Mexique

- Cimesa (Soletanche Bachy, Soletanche Freyssinet, VINCI CONSTRUCTION)** : construction de la boîte étanche de deux sous-sols et des fondations profondes d'un centre commercial à Mexico pour le compte de Grupo Gigante, un important promoteur immobilier mexicain. Ce projet

complexe de par sa taille, la mauvaise condition du sol et des délais serrés, a incité Cimesa à préconiser la réalisation d'une paroi moulée auto-stable le long du périmètre, la construction de fondations profondes type pieux Starsol-CFA depuis le fond des sous-sols, le terrassement à ciel ouvert et la réalisation d'une dalle de fondation dimensionnée pour faire face à la sous-pression de l'eau et héberger la superstructure préfabriquée du centre commercial - €24,2 Mns

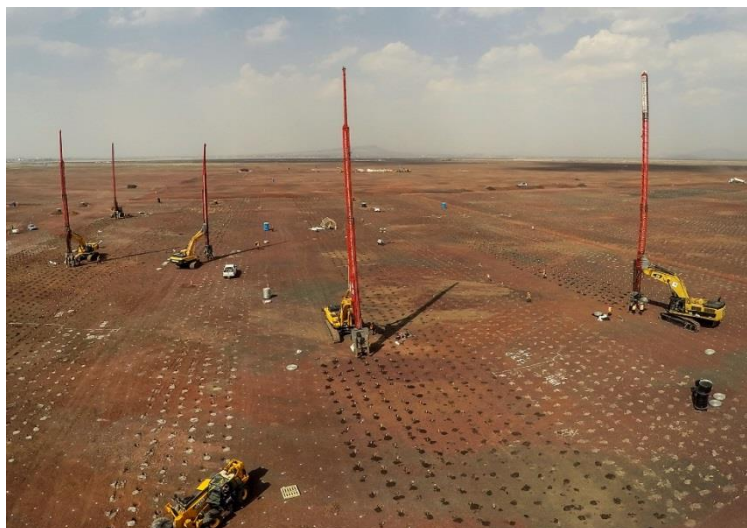


- **Cimesa (Soletanche Bachy, Soletanche Freyssinet, VINCI CONSTRUCTION)** : construction de 9 niveaux de sous-sols et des fondations profondes d'une tour de bureaux et d'un centre commercial de 20 niveaux sur RdC, pour le compte de Grupo Yama. Les travaux d'excavation en méthode top-down ont débuté en juin 2016. Cimesa fera appel à Freyssinet pour l'optimisation du design des dalles via la post-contrainte - €14,6 Mns



- **Menard (Soletanche Freyssinet, VINCI CONSTRUCTION)** : fourniture et installation des drains préfabriqués de la future piste II du nouvel aéroport international de la ville de Mexico. Afin de mettre en place les 33 millions de mètres de drains prévus, une quinzaine d'équipements spécialisés pour le fonçage de drains verticaux jusqu'à 27 m de profondeur sera mobilisée - €22,1 Mns





- **SUEZ INTERNATIONAL** : contrat pour la construction en deux étapes de la nouvelle usine de dessalement de la municipalité de Playas de Rosarito et pour participer à son exploitation sur une durée de 37 ans. La première phase de construction permettra de produire 190 000 m<sup>3</sup>/jour d'eau potable d'ici 2020. La deuxième phase conditionnelle doublera la capacité de l'usine qui atteindra 380 000 m<sup>3</sup>/jour en 2024, devenant ainsi la plus grande usine de dessalement d'eau de mer du continent américain
- **SUEZ INTERNATIONAL** : contrat pour la conception et la réalisation d'un bioréacteur à membrane doté de la technologie degremont® Ultrafor™ pour la prochaine station d'épuration de Chapultepec à Mexico. Cette technologie combine les procédés de clarification et de dégradation biologique. Elle permet un traitement optimal des eaux résiduaires urbaines puisque plus de 95% des micropolluants seront éliminés

### *Panama*

- **SUEZ INTERNATIONAL** : contrat pour la construction d'une station d'épuration d'une capacité de 51 840 m<sup>3</sup>/jour à l'est de la ville de David. SUEZ mettra en oeuvre des technologies degremont® éprouvées qui permettront de réduire l'empreinte au sol de la station grâce à un clarificateur compact, de diviser par un facteur de 3 à 5 les investissements d'équipement d'épaississement des boues d'épuration grâce à un atelier de pré-déshydratation Drainis™ Turbo, et de réduire les délais de construction tout en simplifiant l'exploitation des installations de digestion des boues grâce au méthaniseur Digelis™ Simplex. SUEZ assurera, en partenariat avec PENTECH, l'élaboration du réseau public d'assainissement, le pompage et la collecte des eaux usées

### *Pérou*

- **Eiffage Energia (EIFFAGE)** : construction d'une ligne haute tension de 220 km (Azangaro-Juliaca-Puno) pour TESUR - €7,66 Mns
- **SADE** : renouvellement de l'adduction de Piuray, fourniture et pose de conduite fonte DN 900 mm (10 700 m) comprenant des traversées de rivières par siphon, des aménagements de berges par gabions et une traversée sans tranchée de l'autoroute panaméricaine par Tunnel Liner, pour le compte de Sedapal - €5,545 Mns



- **VINCI Construction Grands Projets (VINCI CONSTRUCTION)**, 33,3% / Grana y Montero, 66,7% : projet sur l'autoroute Linea Amarilla portant sur la construction ou finition des 10 derniers ouvrages d'art non-courant (viaducs mixtes), les travaux de voirie, des terrassements, des travaux de signalisation et de sécurité. Le projet inclut également le confortement des berges du fleuve Rio Rimac ainsi que la construction des gares de péage et des bâtiments administratifs - €43,2 Mns (part VINCI Construction Grands Projets)

