

Juillet 2016

Principaux contrats internationaux remportés en 2015, par continent



BOUYGUES CONSTRUCTION
COLAS
EIFFAGE
EUROVIA
FREYSSINET
RAZEL-BEC

SADE
SOLETANCHE BACHY
SPIE
SUEZ-INFRASTRUCTURES DE TRAITEMENT
VEOLIA WATER TECHNOLOGIES
VINCI CONSTRUCTION

PRINCIPAUX CONTRATS INTERNATIONAUX REMPORTES EN 2015

- Classement par continent -

Juillet 2016

EUROPE

Allemagne

- **EUROVIA** : contrat portant sur d'importants travaux sur l'A2 entre l'échangeur de Kamen-Bergkamen et le nœud autoroutier de Dortmund-Nordost (Rhénanie-du-Nord-Westphalie), entre avril 2015 et octobre 2016. Les équipes réhabilitent la chaussée ainsi que 5 ouvrages d'art et remplacent des canalisations défectueuses ainsi que les dispositifs de retenue et la signalisation horizontale. Les spécialistes en réhabilitation des ouvrages d'art ont une mission exigeante sur ce projet : les 5 ponts nécessitent une réhabilitation intégrale, y compris le renouvellement de l'étanchéité, du revêtement, des trottoirs, des raccordements ainsi que de modules complets. Sur l'un des ouvrages qui traverse une voie ferrée électrifiée, la démolition des auvents de protection en béton n'est possible que de nuit et durant un peu moins de 3 h/nuit, les équipes y ont travaillé durant plus de 3 semaines - *€19 Mns*



- **SPIE GmbH (SPIE)** : Munich, travaux de Facility Management - *€58,2 Mns*



- **SPIE GmbH (SPIE)** : travaux d'installation électrique et de génie climatique dans 2 usines et optimisation de mesure, contrôle et la technologie réglementaire - €30,6 Mns
- **SPIE GmbH (SPIE)** : Université de médecine de Cologne, travaux de planification, installation et opération d'une chaleur combinée, refroidissement et centrale électrique (CCHP) avec 5.2 MWEL, chaudière de récupération, remplacement de chaudière, intégration hydraulique et électrique, avec maintenance sur 15 années - €26,5 Mns
- **SPIE GmbH (SPIE)** : travaux d'installations techniques liées à l'énergie du site de Continental Reifen Deutschland GmbH, optimisation, modernisation, reconstruction d'installations de provision d'énergie médiatique - €18,8 Mns
- **SPIE GmbH (SPIE)** : travaux d'installations techniques, maintien, inspection et réparation des systèmes (électrique, HVAC, mécanique) et équipement de production pour le compte de Lufthansa - €17,3 Mns
- **SPIE GmbH (SPIE)** : gestion technique, des infrastructures et maintenance pour le compte de UMA 1 GmbH & Co. KG - €13,2 Mns
- **SPIE GmbH (SPIE)** : gestion d'installation technique, réduction de charges d'exploitation durables et augmentation de la disponibilité des installations techniques pour le compte de SRH Wald-Klinikum Gera GmbH - €12,8 Mns



- **SPIE GmbH (SPIE)** : exploitation des installations techniques liées à l'énergie sur le site, optimisation, modernisation, réaménagement des installations d'approvisionnement, fourniture de médias et de l'énergie utile au processus de production des systèmes gérés par la société d'exploitation, adaptation de l'organisation aux besoins d'une énergie et le fournisseur de médias, extension de la salle de contrôle pour le compte de Continental Reifen Deutschland GmbH - €9,7 Mns
- **SPIE GmbH (SPIE)** : travaux de Facility Management pour le compte de Finanz-Informatik GmbH & Co KG - €7,3 Mns
- **SPIE GmbH (SPIE)** : Hambourg et Brême, entretien, inspection et réparation de systèmes HVAC pour le compte de AIRBUS S.A.S - €6,7 Mns

Arménie

- **SADE** : adduction d'eau potable, conduites PEHD (35 000 ml), conduite acier (3 000 ml), irrigations (2 000 ml), réservoirs (3 u) - €9 Mns

Belgique

- **Bessac (Soletanche Bachy, Soletanche Freyssinet, VINCI CONSTRUCTION)** : UCCLE, réalisation d'un tunnel de stockage d'eaux d'orages, d'une longueur de 1300 m et de 4,66 m de diamètre avec un tunnelier fermé à confinement par air comprimé - €14 Mns

- **Duchêne - De Graeve (EIFFAGE)** : conception et réalisation d'un centre sportif à Louvain-la-Neuve pour Sofinpro. Structure couverte de 10 000 m², ce centre d'entraînement des sportifs de haut niveau comprend une piste d'athlétisme de 200 m, une ligne droite de 60 m et 8 couloirs de sprint. L'enceinte pourra accueillir 2 500 spectateurs dans les tribunes - €15 Mns



- **SADE** : Anderlecht, réalisation du collecteur du Neerpedebeek - €2,863 Mns
- **SPIE Belgium (SPIE)** : Tihange 2015, travaux de maintenance, réseaux et électricité pour le compte d'Electrabel - €6,5 Mns
- **SPIE Belgium (SPIE)** : Bruxelles, travaux d'électricité, installation d'échelles à câble dans le métro - €6 Mns
- **SPIE Belgium (SPIE)** : Anvers, travaux de maintenance en tuyauteries pour le compte de Total Raffinaderijn - €5,2 Mns



- **SPIE Belgium (SPIE)** : Tournai, travaux de génie climatique pour le CHU d'Ambroise - €4,7 Mns
- **SPIE Belgium (SPIE)** : Bruxelles, travaux d'électricité courant faible dans le métro - €3,5 Mns
- **SPIE Belgium (SPIE)** : Bruxelles, travaux de génie climatique pour la banque ING - €3,3 Mns
- **SPIE Belgium (SPIE)** : Geel, travaux de maintenance en électricité et tuyauterie pour le compte de Janssen Pharmaceutica - €3,1 Mns



- **Valens (EIFFAGE)** : construction de la tour *The One* à Bruxelles pour Brussels Europa. Haute de 94 m, la tour s'élèvera sur 23 niveaux et comprendra 29 511 m² de bureaux, 97 appartements sur 9 257 m², 850 m² de commerces et 160 places de parking sur 7 600 m² (3 niveaux de sous-sol) - €30,2 Mns



- **Valens (EIFFAGE)** : réalisation pour Ilot Sacré Constructions d'un ensemble immobilier dans le centre historique de Bruxelles. Sur une emprise de 2 500 m², le projet prévoit 6 000 m² avec 22 kots pour étudiants, 29 appartements, 2 maisons individuelles, 1 local de gestion/conciergerie, 2 commerces, 24 places de parking et 65 emplacements pour vélos - €11,4 Mns



Biélorussie

- **Bessac (Soletanche Bachy, Soletanche Freyssinet, VINCI CONSTRUCTION)** : fourniture et montage d'un tunnelier à pression de terre, d'une longueur de 1550 m et de 5,40 m de diamètre, et assistance technique sur le métro de Minsk - €11,3 Mns



Croatie

- **SUEZ-Infrastructures de Traitement / STRABAG** : conception et construction de quatre stations d'épuration équipées de bioréacteurs à membranes, pour une capacité totale de 137 500 EH, pour la ville de Porec. L'eau traitée sera réutilisée pour l'irrigation agricole. Le projet comporte également la construction de 62 km de réseaux d'eaux usées supplémentaires, la réhabilitation de 23 km de réseaux existants, et la construction de 52 stations de pompage. Les boues issues du traitement des eaux usées seront valorisées après séchage solaire ou compostage dans des installations fournies par SUEZ
- **SUEZ-Infrastructures de Traitement / Gradnja Osijek** : conception et construction d'une station d'épuration de 40 000 m³/jour. L'installation permettra le traitement des eaux usées de la quatrième ville de Croatie (170 000 EH). Traitant les pollutions carbonées ainsi que les nitrates et phosphates, l'usine sera équipée d'une digestion anaérobie et d'un système de déshydratation des boues permettant leur valorisation énergétique
- **SUEZ-Infrastructures de Traitement** : supervision de la construction d'un réseau d'assainissement, d'une station d'épuration et de la rénovation du réseau de distribution d'eau à Vukovar. Au total, 100 km de réseau d'assainissement et 25 km de réseau d'approvisionnement en eau ainsi qu'une station de traitement des eaux usées pour 42 000 EH doivent être construits

Italie

- **SUEZ-Infrastructures de Traitement** : renouvellement et extension de la station d'épuration de Servola-Trieste. La nouvelle usine aura une capacité de traitement des eaux usées de 233 000 EH contre 190 000 EH actuellement
- **VEOLIA WATER TECHNOLOGIES** : utilisation de la technologie Biostyr® DUO pour le traitement de l'eau des municipalités de Trieste et Servola, avec une capacité de 233 000 eq/hab - €9 Mns

Luxembourg

- **Perrard (EIFFAGE)** : réaménagement, pour la ville de Luxembourg, de la rue des Gaulois, de la rue du Verger, de la rue des Romains, de la rue de la Rotonde et de la rue Félix Blochausen à Bonnevoie - €11,6 Mns

Pays-Bas

- **SPIE Nederland (SPIE)** : contrat de maintenance sur le Canal de la Mer du Nord - €25,5 Mns
- **SPIE Nederland (SPIE)** : port de Rotterdam, travaux de Facility Management pour le compte de Vopak Terminal Europoort BV - €9 Mns

- **SPIE Nederland (SPIE)** : Amsterdam, travaux d'installation d'un système d'information des passagers en temps réel pour le compte de GVB Exploitatie BV - €5,4 Mns
- **SPIE Nederland (SPIE)** : Vijfhuizen, travaux de Facility Management pour le compte de TenneT TSO BV - €5,4 Mns

Pologne

- **Eiffage Polska Budownictwo (EIFFAGE)** : réalisation pour le compte de Polonia Tatry Sp z.o.o d'un hôtel Radisson Blu et d'une résidence hôtelière à Zakopane sur une surface totale de 22 680 m². L'hôtel 4 étoiles comprend 158 chambres, des salles de conférence, un spa et la résidence 68 appartements en accession - €28,3 Mns



- **Eiffage Polska Budownictwo (EIFFAGE)** : réalisation de la résidence *Studio Mokotow*, rue Garazowa à Varsovie pour Dom Development. Comprenant 319 logements répartis dans 4 bâtiments sur 9 niveaux et 2 niveaux de sous-sol pour des places de stationnement, les bâtiments proposeront 10 commerces en rez-de-chaussée - €16,9 Mns



- **Eiffage Polska Budownictwo (EIFFAGE)** : réalisation d'un immeuble résidentiel de 214 logements avec services et garage souterrain situé rue Przy Bażantani à Varsovie, pour une surface utile de 29 950 m² - €12 Mns



- **Eiffage Polska Budownictwo (EIFFAGE)** : construction d'une résidence de 141 appartements rue Pułaski à Katowice pour HM Invest SA (13 000 m²) - €18,9 Mns



- **Eurovia Polska (EUROVIA)** : réalisation de la rocade de la ville de Szczecinek (40 000 habitants) en Poméranie occidentale, dans le nord-ouest du pays. Ce tronçon à fort trafic à 2x2 voies est situé sur le tracé de la voie rapide S11 qui reliera, à terme, le nord du pays à Koszalin jusqu'à la région urbaine de Katowice (au sud). Le chantier devrait durer 34 mois (hors période hivernale) - €62 Mns
- **Eurovia Polska (EUROVIA)** : réalisation d'une section de 19,73 km de 2x2 voies et de 12 ouvrages de génie civil (viaducs et pont) sur la voie rapide S3, au sud de la ville de Legnica, près de la frontière avec la République tchèque. Cette voie fait partie de la route internationale E65, au sein du corridor de transport transeuropéen et dessert tout l'ouest de la Pologne ainsi que plusieurs grandes villes du pays (Szczecin, Gorzów Wielkopolski, Zielona Góra et Legnica). Les travaux débuteront en avril 2016 et devraient durer 30 mois (hors période hivernale) - €57 Mns
- **Menard (Soletanche Freyssinet, VINCI CONSTRUCTION)** / Keller : travaux d'amélioration de sols de la route S7 Gdansk (A1)-Elblag (S22). Menard sera en charge des sections Koszwaly-Elblag et Nowy Dwor Gdanski-Kazimierzowo. Les travaux consistent en la réalisation de 5 500 000 ml de drains verticaux, 80 000 ml de colonnes ballastées, 300 000 ml de colonnes mixtes de béton vibrées et 500 000 ml de colonnes CMC. La fin des travaux est prévue pour juillet 2017 - €17 Mns (part Menard)



- **WARBUD (VINCI Construction)**, leader / PORR / VAMED : construction de l'hôpital universitaire de Cracovie "PROKOCIM". Cet hôpital aura 925 lits, ainsi qu'un parking silo de 700 places dans un bâtiment séparé de 5 niveaux - €91,5 Mns (part VINCI Construction)

- **WARBUD (VINCI Construction)** : construction du lot Gros-Œuvre du centre commercial Wood à Wrocław (centre commercial de 64 000 m², 7 000 m² de bureaux et 2 400 places de parking sur deux niveaux de sous-sol) - €48,8 Mns
- **WARBUD (VINCI Construction)** : construction du centre commercial Radunia à Gdansk, près du centre-ville. Le bâtiment de 120 000 m² comprendra un centre commercial, des cinémas et 1 000 places de parking - €79,7 Mns
- **WARBUD (VINCI Construction)** : contrat de type conception-construction pour la section C de la route express S2 qui fait partie de la rocade sud du contournement de Varsovie. L'objet du contrat est la conception et la construction de 7,5 km de chaussée comprenant plusieurs ponts et viaducs, le plus important ayant une longueur de 1,1 km - €110,3 Mns

République Tchèque

- **COLAS** : Prague, Havarie PVK, réfection de canalisations - €22 Mns
- **Eurovia CS (EUROVIA)** : travaux de maintenance d'infrastructure de la voie ferrée entre Bludov à Jeseník et reconstruction de la superstructure, des ponts ferroviaires, des ponceaux et des quais. De nouveaux dispositifs de sécurité seront également installés aux passages à niveau, qui seront eux aussi reconstruits. Ces travaux amélioreront la sécurité des voyageurs, permettront d'accroître la vitesse en voie et de mettre en place un système de commande à distance sur la section - €29 Mns
- **Eurovia CS (EUROVIA) / Strabag** : modernisation du tronçon Měříň-Velké Meziříčí (7,2 km), dans la région de Vysočina sur l'autoroute D1. Des passages supérieurs seront construits pendant la première phase du chantier, après quoi l'autoroute sera rénovée sur toute sa largeur. L'autoroute D1 est la plus fréquentée du pays. Construite dans les années 70 afin de relier l'est et l'ouest du pays, elle ne correspond plus aux exigences autoroutières et bénéficie par conséquent de rénovations progressives. Les travaux sont réalisés pour le compte de la ŘSD ČR (Direction des routes et des autoroutes de la République tchèque) - €19 Mns
- **Eurovia CS (EUROVIA)** : reconstruction des routes internationales (I/50) sillonnant la région de Košice dans l'objectif de retirer certains éléments techniques de ces routes devenus inadéquats en raison d'une circulation accrue, du passage des poids lourds et des effets du climat. Ces travaux incluent la reconstruction de 26 ponts - €18 Mns
- **Eurovia CS (EUROVIA)**, 53% : modernisation de la voie ferrée reliant Turnov à Liberec incluant le remplacement des traverses en béton armé ainsi que la rénovation de la superstructure, des fondations, des ponts, des ponceaux et des tunnels. Ces travaux visent dans un premier temps à éliminer les ralentissements que subit cette ligne et permettront à terme l'arrivée de trains à grande vitesse - €9 Mns
- **Eurovia CS (EUROVIA)** : contrat portant sur la réfection de la chaussée de l'autoroute D2 dans le sud de la Moravie (sud-est du pays) pour le compte de la Direction des routes et autoroutes. Avant le 31 octobre 2015, les équipes ont procédé à la réfection du terre-plein central et à l'aménagement de la voie droite de l'autoroute dans la direction de Bratislava (Slovaquie), sur un tronçon de 3,2 km. En 2016, les travaux seront réalisés sur la deuxième moitié de l'autoroute. Le tronçon de l'autoroute à rénover présente des fissures, les dalles de béton se décalent et la chaussée en bitume est considérablement déformée. La structure cimentée, épaisse de 240 mm, avec une membrane en enrobé de graves, sera éliminée pour être remplacée par des couches de béton bitumineux (280 mm) - €9 Mns
- **Eurovia CS (EUROVIA)**, 30% / GJW Praha, 70% : modernisation de la voie ferrée reliant Stará Paka à Malá Skála afin de permettre d'augmenter la vitesse des trains circulant sur les voies et d'améliorer la sécurité et le confort des voyageurs sur cette ligne unique très utilisée. Les voies seront nettoyées et certaines parties de leur superstructure et de leur réseau d'évacuation seront rénovées - €7 Mns

- **Eurovia CS (EUROVIA)** : construction de deux nouveaux tronçons de l'autoroute D3 entre Prague et la Bohême du Sud (sud-ouest du pays). Eurovia CS réalisera le tronçon Veselí-Bošilec en tant que membre du consortium et celui de Borek-Úsilné en tant que leader. Le tronçon Veselí-Bošilec suivra l'itinéraire actuel de la route I/3. Long de 3,16 km, le tronçon Borek-Úsilné inclura également la construction de 11 ponts et d'un échangeur. Il traversera des sections boisées et surplombera plusieurs cours d'eau. Les travaux commenceront au printemps 2015 et devraient être terminés en 30 mois - €22 Mns



- **PRUMSTAV (VINCI Construction) / METROSTAV, leader / IMOS** : rénovation du Musée national de Prague comprenant la restauration des espaces intérieurs sous le contrôle du Ministère de la Culture, la rénovation des façades, l'aménagement des accès et la couverture vitrée de cours intérieures - €14,7 Mns (part VINCI Construction)
- **SMP CZ (VINCI Construction)** : construction d'ouvrages d'art sur le tronçon routier I/11 Nebory-Oldřichovice, en sous-traitance du consortium IMOS BRNO A.S. / D.I.S. spol. - €8,8 Mns

Royaume-Uni

- **BOUYGUES CONSTRUCTION** : réalisation du Centre de traitement et de chirurgie du cancer à Londres. Conçu par le cabinet d'architectes Scott Tallon Walker en association avec Edward Williams Architects, ce centre sera l'un des premiers établissements de ce type dans le pays. Il s'intègre dans le programme national de protonthérapie haute énergie du gouvernement britannique (National Proton Beam Therapy Program). La protonthérapie permet de traiter de manière ciblée des cancers localisés dans des zones difficiles à atteindre, en réduisant potentiellement les dommages aux tissus environnants et les effets secondaires - €257 Mns



- **BOUYGUES CONSTRUCTION** : réalisation du nouveau centre d'examens "Triangle" de l'université de Cambridge. Le projet a été développé avec les dernières technologies de modélisation des données du bâtiment (Building Information Modeling), et sa réalisation devrait prendre environ deux ans. Mettant l'accent sur la durabilité, il devrait atteindre une performance énergétique de classe A et vise à obtenir le certificat d'économies d'énergie DEC (Display Energy Certificate) - €165 Mns



- **BOUYGUES CONSTRUCTION** : construction de la Tour Manhattan Loft Gardens à Londres. Sa structure unique est caractérisée par un double porte-à-faux pour supporter trois jardins aériens offrant une vue dégagée sur la ville. Manhattan Loft Gardens propose ainsi une nouvelle interprétation du jardin des squares londoniens et crée un environnement propice à la vie de quartier et au développement de la biodiversité urbaine - €144 Mns



- **BOUYGUES CONSTRUCTION** : réalisation d'une usine de gazéification biomasse à Hoddesdon. L'usine de gazéification produira 41,6 MW d'énergie thermique qui, une fois convertie par un générateur à turbine à vapeur, fournira une puissance de 10 MWe. Cela représente une exportation nette d'électricité verte vers le réseau de 76 000 MWh par an, soit assez pour répondre à la demande annuelle d'environ 7 000 foyers - €109 Mns

- **BOUYGUES CONSTRUCTION** : réhabilitation du centre-ville d'Addlestone dans le Surrey. Les principaux aménagements porteront sur la construction d'un hôtel de 101 chambres, de 213 nouveaux logements, d'un supermarché Waitrose, de restaurants, d'un cinéma de six écrans, d'un nouveau gymnase et de 445 places de parking sur une surface de 30 400 m² SHON - €97 Mns



- **BOUYGUES CONSTRUCTION** : réalisation du nouveau programme immobilier « Greenwich Millennium Village », à Londres - €86 Mns
- **BOUYGUES CONSTRUCTION** : réalisation de l'ensemble immobilier Faircharm. Ce projet prévoit la construction de quatre nouveaux bâtiments, y compris une tour de 13 étages. Plus de 4500 mètres carrés d'espace commercial seront également mis à disposition - €60 Mns
- **BOUYGUES CONSTRUCTION** : réhabilitation de quartier à Barking (Londres). Les nouveaux logements, qui seront composés de une à quatre chambres, seront disponibles par le biais de location à prix abordable, en propriété partagée et à la vente privée - €57 Mns
- **BOUYGUES CONSTRUCTION** : construction d'un nouvel hôtel dans la marina d'Ocean Village, une zone en cours de réhabilitation à Southampton - €49 Mns
- **BOUYGUES CONSTRUCTION** : réalisation d'un l'ensemble immobilier à Riverside North (Bedford), sur une superficie de 3,6 acres. L'aménagement comprendra 46 appartements privés appartenant et commercialisés par Delph Property Group, 18 appartements abordables détenus et gérés par Guinness Partnership, 100 chambres Premier Inn Hôtel, ainsi que des commerces et espaces de loisirs appartenant à TH Real Estate - €43 Mns (part Bouygues Construction)
- **BOUYGUES CONSTRUCTION** : réalisation d'un ensemble immobilier à Willow Park Way (Aston-on-Trent, au sud de Derbyshire). Richmond Aston on Trent est basé sur un modèle réussi qui combine différentes catégories de logements et d'assistance pour les personnes âgées qui peuvent avoir des besoins différents, tout en vivant au sein d'une communauté - €43 Mns
- **BOUYGUES CONSTRUCTION** : construction d'une centrale thermique dernière génération de 80 MW et de 3,4 MW de récupération de chaleur, à Gibraltar. Le projet inclut la conception, la construction et la fourniture des équipements ainsi que l'exploitation et la maintenance de la centrale pendant un an - €98 Mns
- **BOUYGUES ENERGIES & SERVICES (BOUYGUES CONSTRUCTION)** : ingénierie, construction et fourniture des équipements d'une usine de gazéification biomasse à Belfast en Irlande du Nord, d'une capacité de 15 mégawatts électriques (MWe). Le groupe assurera l'exploitation-maintenance du projet sur une période de 17 ans. Cette centrale de production d'électricité par gazéification de déchets sera la plus grande d'Irlande - €200 Mns



- **BOUYGUES ENERGIES & SERVICES (BOUYGUES CONSTRUCTION)**, en consortium : contrat de facility management d'une durée de 25 ans du Royal Hospital for Sick Children à Edimbourg - €86 Mns (part Bouygues Construction)



- **COLAS** : contrat ASC, Area 12 (Groupement A-One+), gestion et entretien du réseau routier et autoroutier dans le Yorkshire durant 5 ans - €152 Mns



- **COLAS** : contrat ASC, Area 4 (Groupement A-One+), gestion et entretien du réseau routier et autoroutier dans le Sud-Est durant 5 ans - €117 Mns
- **COLAS** : réseau ferroviaire du Wessex, remise à niveau des infrastructures ferroviaires durant 5 ans - €94 Mns
- **COLAS** : Network Rail, contrat OTM, entretien et maintenance des voies ferrées durant 3 ans - €25 Mns

- **COLAS** : Network Rail, travaux de reprofilage de rails - €57 Mns
- **COLAS** : Network Rail, renouvellement des traverses et entretien des aiguillages et passages à niveau - €22 Mns
- **COLAS** : Network Rail, contrôle des infrastructures ferroviaires - €41 Mns
- **Eurovia Infrastructure (EUROVIA)** : important contrat régi par YORcivil dans le centre-ville de Hull dans le cadre de l'accord-cadre portant sur les travaux de construction et de travaux publics dans la région de Yorkshire-et-Humber. Le contrat prévoit le repavage d'une partie du centre-ville (soit 42 000 m²) avec des dalles en grès et en granit. Hull sera ainsi le théâtre d'un des plus vastes et prestigieux chantiers de travaux publics entrepris au Royaume-Uni ces dernières années. Les travaux s'échelonneront jusqu'en novembre 2016 et transformeront l'ensemble du centre-ville de Hull avant que la ville ne devienne officiellement capitale britannique de la culture, en 2017 - €13 Mns



- **Freyssinet Limited (Soletanche Freyssinet, VINCI CONSTRUCTION) / Freyssinet Grands Projets (Soletanche Freyssinet, VINCI CONSTRUCTION)** : contrat de réparation du tunnel du métro de Glasgow (Strathclyde Partnership for Transport - SPT). Ces travaux, qui concernent les 10 km du tunnel, incluent notamment l'injection de coulis, le nettoyage du revêtement du tunnel, de la voie et du canal de drainage, les réparations du revêtement (béton et briques) et l'étanchéification par injection de résine. Les travaux, d'une durée de 2 ans, devraient être finalisés à la mi 2017 - €22,5 Mns



- **Nuvia Limited (Nuvia, Soletanche Freyssinet, VINCI CONSTRUCTION)** : Sellafield B30 Export (phase 3), rénovation et conversion du bâtiment d'entrée de la piscine de stockage de combustible Magnox en un bassin d'inventaire des déchets. La phase 3 consiste à tester le matériel dans les installations de test puis le mettre en place sur chantier et mise en œuvre inactive - €25 Mns



- **VINCI Construction Grands Projets (VINCI Construction), 40% / Bachy Soletanche (Soletanche Freyssinet, VINCI CONSTRUCTION), 20% / Costain, 40%** : Thames Tideway Tunnel-East, projet en conception-construction destiné à la construction de deux sections de tunnel, un tunnel principal de 5,5 km et un deuxième de 4,6 km (tunnel de connexion), pour eaux pluviales et usées à l'Est de Londres. Le tunnel principal aura un diamètre intérieur de 7,20 m et le tunnel de connexion un diamètre intérieur de 5 m. Le lot Est comprend également la réalisation de 5 puits en paroi moulée de 17 à 25 m de diamètre et jusqu'à 75 m de profondeur. Les travaux incluent les connexions au système d'évacuation des eaux pluviales et usées existant - €338,8 Mns (part VINCI Construction Grands Projets) et €166 Mns (part Bachy Soletanche)



Slovaquie

- **Eurovia SK (EUROVIA)** : modernisation des lignes de tramway à Košice, deuxième ville du pays. Le projet consiste en la reconstruction et la modernisation de certains tronçons du réseau de tramway existant qui commençaient à être vétuste. Eurovia intervient sur les 6 lignes urbaines et sur 5 des 8 lignes périurbaines, soit la majorité des lignes de tramway de Košice qui transportent plus de 25 000 000 de voyageurs par an. Les principaux travaux porteront sur la modernisation des lignes de traction, la construction de nouveaux quais et la pose du nouveau système d'information - €20 Mns



Suède

- **VEOLIA WATER TECHNOLOGIES** : construction d'une station de traitement des eaux usées moderne à Borås. Le contrat inclut le prétraitement, le traitement biologique avec un procédé flexible à boues activées, le traitement chimique, le traitement des débordements d'égouts et le traitement des eaux rejetées - €42,5 Mns

Suisse

- **BOUYGUES CONSTRUCTION** : réalisation de l'Eco-quartier Greencity à Zurich. Alimenté par des énergies renouvelables localement produites, l'écoquartier s'est vu décerner le label « Site 2000 Watts » par les services de la Confédération suisse - €182 Mns



- **BOUYGUES CONSTRUCTION** : construction de l'hôpital de Limmattal à Zurich. Développé avec le BIM, ce projet constitue une première en Suisse avec une conception en maquette numérique menée en commun par les architectes, les ingénieurs en génie civil et les spécialistes CVCS (chauffage ventilation climatisation sanitaire). Un mode de conception qui offre fiabilité et efficacité - €175 Mns



- **BOUYGUES CONSTRUCTION** : réalisation du complexe immobilier « l'Atelier » à Genève. Le projet accueillera des ateliers (23 000 m²), des surfaces administratives high-tech (11 800 m²), des espaces de commerces et de showroom (3 200 m²), 419 places de parking et offrira 5300 m² de surface utile de stockage - €107 Mns



- **BOUYGUES CONSTRUCTION** : réalisation d'un ensemble de logements « Faubourg 1227 » à Carouge. Le projet se compose de neuf bâtiments totalisant 13 200 m² sur cinq niveaux (rez-de-chaussée et quatre étages) - €61 Mns
- **BOUYGUES CONSTRUCTION** : construction d'un ensemble de logements à Belp comprenant quatre nouveaux bâtiments résidentiels et commerciaux - €49 Mns
- **SPIE Sud Est (SPIE)** : Neuchâtel, étude, fourniture, pose et mise en œuvre des dispositifs de détection incendie dans l'espace circulé (armoires, détecteurs de fumées et câble thermosensible); gestion technique de la distribution d'énergie des sous-systèmes radio, météo, téléphonie de sécurité et vidéosurveillance; étude, fourniture, pose et mise en œuvre du système de supervision technique de l'ensemble des équipements déployés pour le compte de Upn. Colombier-Corinaux - €13 Mns



AFRIQUE

Algérie

- **Entrepose Contracting (VINCI Construction)** : contrat de montage mécanique, électrique et instrumentation de la cimenterie de Chlef pour Fives FCB - €20 Mns

Angola

- **Eiffage Métal (EIFFAGE)** : travaux de construction de 104 passerelles pour la ville de Luanda pour une durée de 30 mois. La production est assurée par Eiffage Métal en France, dans son

usine de Lauterbourg (Bas-Rhin). Les passerelles seront acheminées à Luanda par bateau et nécessiteront plus de 900 conteneurs pour l'expédition - €199,8 Mns



Bénin

- **COLAS** : route Savalou-Tchetti-Glazoué, construction de chaussées sur 42 km - €47 Mns



- **Sogea-Satom (VINCI Construction)** : travaux de reprise de la route Parakou-Beroubouay pour le Ministère de l'Economie et des Finances - €47,9 Mns
- **Sogea-Satom (VINCI Construction)** : construction du siège Bénin Terminal, boulevard de la Marina à Cotonou, pour le compte de Bolloré - €13 Mns
- **SUEZ-Infrastructures de Traitement** : réalisation de l'usine de production d'eau potable, pour la ville de Djourou et de ses environs, d'une capacité de 1 050 m³/j grâce à l'installation d'une Unité Compacte Degrémont® (UCD® - usine compacte particulièrement adaptée à l'alimentation en eau potable de petits centres urbains ou ruraux)

Burkina Faso

- **Eiffage Energie Transport et Distribution (EIFFAGE)** : réalisation de l'interconnexion 225 kV entre Bolgatanga et Ouagadougou (deux postes à haute tension 225 kV et 200 km de lignes 225 kV) pour la Société nationale d'électricité du Burkina Faso (Sonabel) et Ghana Grid Company (GRIDCo) - €30 Mns



- **SADE** : Ouagadougou, Ziga 2, adduction d'eau potable : canalisation fonte \varnothing 1200-1400 (19 900 ml), regards (35 u), réservoirs semi-enterrés 6000 m³ (2 u) - €20,985 Mns
- **SADE** : Ouagadougou, Ziga (phase II), Lot 1, adduction d'eau potable : canalisation fonte DN 1600 (23 040 ml), ventouses (16 u), forages et équipements d'exhaure (20 u), doubles-vidanges (16 u) - €24,24 Mns
- **SADE** : Ouagadougou, Ziga (phase II), Lot 2, adduction d'eau potable : canalisation fonte DN 1600 (23 040 ml), canalisation fonte DN 1400 (7 990 ml), fonçage avec fourreaux acier DN 1600 et DN 1800 (160 ml) - €14,455 Mns

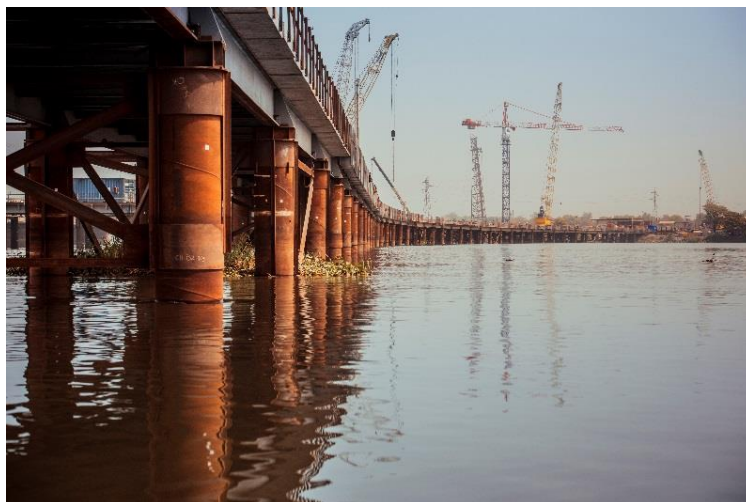


- **Sogea-Satom (VINCI Construction)** : réalisation de l'échangeur Nord de Ouagadougou - €102,3 Mns
- **Sogea-Satom (VINCI Construction)** : travaux sur AEP de la ville de Ouagadougou à partir du barrage de Ziga (phase II) : station de traitement - €15,7 Mns
- **SUEZ-Infrastructures de Traitement** : construction de l'usine de traitement d'eau potable de Ziga II d'une capacité de 180 000 m³/j. Cette usine permettra de traiter l'eau provenant du barrage de Ziga pour l'alimentation en eau potable de la ville de Ouagadougou. Le contrat prévoit l'assistance à l'exploitation pour une durée d'un an

Cameroun

- **RAZEL-BEC** : routes agricoles de l'Ouest - €73,7 Mns
- **RAZEL-BEC** : accès Stade Olembé - €32,7 Mns
- **RAZEL-BEC** : travaux d'urgence à Yaoundé - €8 Mns

- **RAZEL-BEC** : projet d'assainissement de Yaoundé (PADY 2) - €73 Mns
- **RAZEL-BEC** : travaux de drainage de Douala - €40,2 Mns
- **RAZEL-BEC** : alimentation en eau potable de Yaoundé - €34 Mns
- **Soletanche Bachy International (Soletanche Freyssinet, VINCI CONSTRUCTION) / Sogea Satom (VINCI CONSTRUCTION) / Dodin Campenon Bernard (VINCI CONSTRUCTION) / Sogea TPI (VINCI CONSTRUCTION)** : conception-construction d'un pont sur le fleuve Wouri. Cet ouvrage, long de 760 m, comportera un pont à 6 voies routières doublé d'un pont ferroviaire à 2 voies. Avec des portées de 135 m, le tablier à voussoirs coulés en place constituera une référence technique. Les deux ponts s'appuieront sur cinq piles en rivière à chevêtre unique appuyées sur 50 pieux ancrés à près de 70 m. Les fondations terrestres d'environ 45 m de profondeur seront composées de 40 pieux - €15 Mns (part Soletanche Bachy International)



Cap Vert

- **SADE** : îles Sal et Sao Vicente, usine de dessalement d'une capacité de 5 000 m³/j (2 u) - €15 Mns

Côte d'Ivoire

- **RAZEL-BEC, 50% / COLAS, 50%** : voieries Abengourou-Agnibilekro-Bétié - €14 Mns
- **RAZEL-BEC, 50% / SADE, 50%** : alimentation en eau potable de Sinfra et Gagnoa, conception et construction d'une station de traitement d'eau d'une capacité de 2000 m³/jour : conduite en fonte DN 400-600 (130 000 ml), conduite de distribution en fonte ductile DN 90-150 (40 000 ml), stations de relevage (2 u) - €48 Mns
- **SUEZ-Infrastructures de Traitement** : trois contrats de production d'eau potable pour Abidjan et sa périphérie, ainsi que pour Odienné : construction de l'usine d'eau potable de Songon qui délivrera 42 000 m³/j à la capitale économique et sa périphérie, et de la station d'eau potable de Bonoua II d'une capacité de 80 000 m³/j ; à Odienné, installation d'une Unité Compacte Degrémont® (UCD® - usine compacte particulièrement adaptée à l'alimentation en eau potable de petits centres urbains ou ruraux) permettant de fournir 4 000 m³/j d'eau potable

Egypte

- **COLAS** : extension de la ligne 3 du métro du Caire (phases 3 et 4), courant fort et électromécanique dans 4 stations enterrées - €183 Mns



- **VINCI Construction Grands Projets (VINCI Construction)**, 27% / **BOUYGUES TRAVAUX PUBLICS (BOUYGUES CONSTRUCTION)**, 25,1%/ Arab Contractors, 26,15% / Orascom Construction Industries, 21,75% : métro du Caire, Ligne 3, phase 4A, réalisation d'une nouvelle phase de travaux de génie civil de la Ligne 3 du métro du Caire entre les stations Haroun et El Nozha. Cette nouvelle phase comprend 5,15 km de tunnel et des stations enterrées sous la Ligne 3 qui traverse la capitale égyptienne d'est en ouest - €73,2 Mns (part VINCI Construction Grands Projets) et €67 Mns (part Bouygues Construction)



Gabon

- **COLAS** : Route nationale 1 (PK2 - PK12), réhabilitation et élargissement de chaussées sur 10 km - €28 Mns



- **COLAS** : aéroport de Port-Gentil, réalisation de VRD - €15 Mns



Ghana

- **Eiffage Energie Transport et Distribution (EIFFAGE)** : réalisation de l'interconnexion 225 kV entre Bolgatanga et Ouagadougou (deux postes à haute tension 225 kV et 200 km de lignes 225 kV) pour la Société nationale d'électricité du Burkina Faso (Sonabel) et Ghana Grid Company (GRIDCo) - €30 Mns



Kenya

- **SUEZ-Infrastructures de Traitement** : construction de la première phase de l'usine de traitement d'eau potable de Kigoro, d'une capacité de 142 500 m³/j, qui alimentera Nairobi. SUEZ mettra en œuvre, pour la première fois en Afrique subsaharienne, une technologie de traitement des eaux par flottation avant une étape de filtration (Aquazur™ V) afin d'assurer la potabilisation de l'eau en provenance du barrage de Thika. Le contrat comprend l'assistance à l'exploitation de l'usine pour une durée de deux ans

Madagascar

- **Eiffage Génie Civil (EIFFAGE)** : travaux de construction et réhabilitation du pont de Kamoro sur la Route Nationale 4 pour l'Autorité Routière de Madagascar - €12,8 Mns



Mali

- **SUEZ-Infrastructures de Traitement** : construction de l'usine de traitement d'eau potable de Kabala d'une capacité de 300 000 m³/j. Cette nouvelle usine alimentera la capitale Bamako. Le contrat prévoit l'assistance technique à l'exploitation pour une durée d'un an

Maroc

- **BOUYGUES CONSTRUCTION** : construction de l'Université Mohammed VI des Sciences de la Santé, destinée à accueillir près de 2 000 étudiants. Elle sera dotée d'équipements médicaux de dernière génération - €44 Mns
- **Clemessy Maroc (EIFFAGE)** : construction d'un poste 60 kV/22 kV à Ksar Sghir et extension des postes de Melloussa et d'Agadir pour l'Office National de l'Electricité et de l'Eau - €2,5 Mns
- **Dumez-Maroc (VINCI Construction)** : réalisation du nouveau port de pêche de Casablanca pour l'ANP (Agence Nationale des Ports) - €52,9 Mns
- **SADE** : Tanger, travaux d'adduction d'eau potable : canalisation acier Ø 1600 (3 100 ml), traversée canal (forage horizontal, 75 ml) - €3,446 Mns
- **Sogea Maroc (VINCI Construction)** : travaux de réalisation d'une centrale thermoélectrique pour Daewoo Engineering & Construction CO/Ltd à Safi - €36,2 Mns
- **Sogea Maroc (VINCI Construction)** : approvisionnement en eau potable de la région de Marrakech (lot 2) : station de débouillage pour l'ONEE Branche Eau - €10,8 Mns

Niger

- **Sogea-Satom (VINCI Construction)** : réalisation de l'échangeur Diori Hamani sur le boulevard de l'Indépendance et aménagement de la zone du marché Katako à Niamey - €63,4 Mns
- **Sogea-Satom (VINCI Construction)** : travaux de voiries à Niamey (phase I) et travaux additionnels - €35,6 Mns

Nigeria

- **BOUYGUES CONSTRUCTION** : construction du siège social de la société Nigeria Liquefied Natural Gas (NLNG), situé sur le delta du Niger à proximité des usines de production. Le site s'étend sur plus de 100 000 m² et s'apprête à recevoir 22 bâtiments totalisant une surface de 37 214 m² - €148 Mns
- **Secauto (Clemessy, EIFFAGE)** : fourniture d'un laboratoire complet de tests pétroliers pour la plateforme Egina de Total pour le constructeur sud-coréen Samsung Heavy Industries.

Fourniture des armoires d'analyse du top side, ainsi que le monitoring des mesures d'oxygène et d'hydrocarbures dans le ciel des tanks et des ballasts de la coque (Hull) - €2,8 Mns

- **SPIE Oil & Gas Services (SPIE)** : contrat de maintenance et méthodes pour le FPSO AKPO (235 000 b/j) pour une durée de 5 ans pour le compte de Total Upstream Nigeria - €14,3 Mns



- **SUEZ-Infrastructures de Traitement** : construction d'une station de production d'eau potable à Lagos, avec une Unité Compacte Degrémont® (UCD® - usine compacte particulièrement adaptée à l'alimentation en eau potable de petits centres urbains ou ruraux) de 3 000 m³/j pour répondre aux besoins de la nouvelle ville Eko Atlantic City. Construite sur une île artificielle dans la baie de Lagos, Eko Atlantic devrait à terme accueillir 250 000 habitants ; à Itigidi, dans l'état de Cross River, extension de l'usine de traitement d'eau potable d'un débit de production de 4 000 m³/j

République d'Afrique du Sud

- **VEOLIA WATER TECHNOLOGIES** : extension, réhabilitation et mise aux normes de l'usine de traitement des eaux de la ville de Stellenbosch : activité eau potable, procédé de boues activées pour le traitement des odeurs - €11,4 Mns

République du Congo

- **Eiffage Génie Civil (EIFFAGE)** : travaux de réhabilitation des infrastructures de drainage pluvial de Brazzaville pour la Délégation Générale aux Grands Travaux - €11,1 Mns



- **RMT (Clemessy, EIFFAGE)** : alimentation électrique de l'extension du Port Autonome de Pointe-Noire - €5,3 Mns

République de Djibouti

- **VINCI Construction Grands Projets (VINCI Construction)** : amélioration des réseaux d'eau potable et de l'assainissement de Djibouti. Ce projet comporte deux volets : un volet eau potable et un volet assainissement. Le premier comprend la pose de 27 km de canalisations de transfert et de distribution de 200 à 700 mm en PEHD, la réhabilitation de 3 châteaux d'eau et l'automatisation de 48 forages par télégestion. Le second consiste en la réhabilitation d'un dalot, de 6 stations d'épuration compactes et du poste de traitement des effluents de l'hôpital Peltier - €20 Mns
- **VINCI Construction Grands Projets (VINCI Construction)** : réhabilitation et extension du réseau d'eau potable de Djibouti. Les travaux comprennent la pose de 36 km de conduites PEHD du DN63 à DN400, la pose de 3 000 nouveaux branchements et la construction d'un réservoir de 2 500 m³ - €19 Mns

République de Guinée

- **RMT (Clemessy, EIFFAGE)** : deuxième projet de réhabilitation et d'extension du réseau électrique de la ville de Conakry - €8,9 Mns

Sénégal

- **Eiffage Energie Transport et Distribution (EIFFAGE)** : conception, construction et mise en service d'un poste 90 kV au Cap des Biches pour Semelec - €10,5 Mns
- **SADE** : Louga (Lot 1), adduction d'eau potable : châteaux d'eau de 150 m³ à 20 m (25 u), châteaux d'eau de 200 m³ à 20 m (2 u), forages et équipements d'exhaure (20 u), réseaux en PVC DN 63 à 160 (370 000 ml) - €6,848 Mns
- **SADE** : Louga (Lot 4), adduction d'eau potable : châteaux d'eau de 150 m³ à 20 m (17 u), châteaux d'eau de 200 m³ à 20 m (2 u), forages et équipements d'exhaure (15 u), réseaux en PVC DN 63 à 160 (318 000 ml) - €4,935 Mns
- **SADE** : Tambacounda, Sedhiou et Kolda (Lot 1), adduction d'eau potable : canalisation PVC (558 000 ml), châteaux d'eau de 150 à 100 m³ (25 u), stations de pompage (25 u), bornes fontaines (18 u) - €4 Mns
- **SADE** : Tambacounda, Sedhiou et Kolda (Lot 2), adduction d'eau potable : canalisation PVC (463 000 ml), châteaux d'eau de 150 à 100 m³ (25 u), stations de pompage (25 u), bornes fontaines (18 u) - €4 Mns

Togo

- **Eiffage International / RMT (Clemessy, EIFFAGE)** : avenant n° 1 au contrat principal d'extension et d'aménagement du terminal à conteneurs au port de Lomé pour Togo Terminal - €8,9 Mns



Zambie

- **VEOLIA WATER TECHNOLOGIES** : amélioration de systèmes d'eau potable et des services sanitaires des régions de Ndola et de Luanshya. Le projet inclut : des travaux de conception et construction (FIDIC Yellow Book), des travaux de restauration, le remplacement et la construction du réseau, des travaux de maintenance et la livraison des équipements - €76,8 Mns

PROCHE & MOYEN ORIENT

Arabie Saoudite

- **SPIE Oil & Gas Services (SPIE)** : services de démarrage et de mise en service de l'extension du complexe de raffinage et de pétrochimie Petro Rabigh. Ce contrat porte sur une offre globale de mise en service et de démarrage pour une durée d'un an minimum, mobilisant une centaine de spécialistes de différentes disciplines - €17,8 Mns

Irak

- **VEOLIA WATER TECHNOLOGIES** : installation de systèmes d'évaporation et de cristallisation ne produisant aucun rejet liquide pour la raffinerie de Karbala - €11,6 Mns

Jordanie

- **RAZEL-BEC / SADE / ATCCO** : transfert eau et HPP Abu Alanda-Khaw - €9,5 Mns (part Razel-Bec)
- **SADE** : Abu Alanda, Design & Build d'une canalisation en fonte DN 900 (34 000 ml), construction de 2 réservoirs (2000 m³ et 2500 m³) ; conception, fourniture et installation de 2 turbines pour la production électrique - €40,526 Mns
- **VINCI Construction Grands Projets (VINCI Construction)** : mission d'accompagnement de 24 mois dans le cadre du programme de modernisation des réseaux de la ville de Yarmouk. Le contrat comprend la fourniture d'équipements de réseau, d'engins, de véhicules, la fourniture et la pose d'équipements de pompage ainsi que la mise à disposition d'experts techniques - €22,5 Mns



Koweït

- **VEOLIA WATER TECHNOLOGIES** : construction d'un incinérateur de boues d'épuration pour le compte de la Kuwait National Petroleum Company (KNPC). Les travaux d'ingénierie incluent : plans du génie-civil, fourniture du matériel de fabrication, automatisation, appareillage, canalisations et structure porteuse - €16,3 Mns

Oman

- **SUEZ-Infrastructures de Traitement**, au sein du consortium Barka Desalination Company : construction, exploitation et financement d'une nouvelle usine de dessalement d'eau de mer d'une capacité de 281 000 m³/j à Barka, la plus grande usine de dessalement par osmose

inverse du Sultanat. Ce partenariat public-privé BOO (Build Own Operate) prévoit la construction et l'exploitation de l'installation. SUEZ est chargé de la construction de l'usine et de son exploitation pour une durée de 20 ans

- **SUEZ-Infrastructures de Traitement** : conception et construction de l'extension du centre de stockage de déchets municipaux à Mascate, ainsi que son exploitation sur une durée de 5 ans. La nouvelle cellule du centre de stockage de déchets non dangereux d'Al Amerat pourra accueillir l'ensemble des déchets solides municipaux de la ville de Mascate. Cette nouvelle installation sera dotée d'une solution de récupération du biogaz produit et d'une unité de traitement des lixiviats par osmose inverse. Ce projet s'inscrit dans la continuité d'une première cellule de stockage, d'une capacité de 250 000 tonnes de déchets annuels, exploitée depuis 2010 par SUEZ. Il permettra de porter la capacité du centre de stockage à 400 000 tonnes de déchets annuels
- **VEOLIA WATER TECHNOLOGIES**, au sein d'un consortium : conception et construction de l'extension de la station de station de dessalement (par osmose inverse) de Sur, jusqu'à 29 MIG/jour - €68,6 Mns (part Veolia Water Technologies)

Qatar

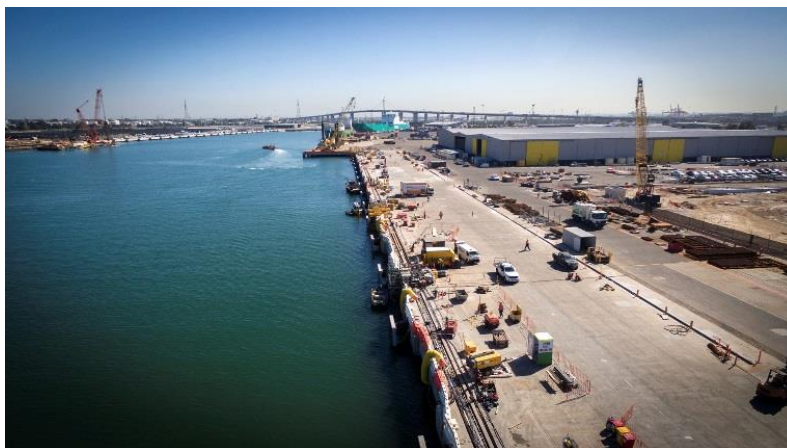
- **Bessac (Soletanche Bachy, Soletanche Freyssinet, VINCI CONSTRUCTION)** : IDRIS (Inner Doha Resewerage Implementation Strategy), Main Trunk Sewer 01, creusement d'un collecteur d'assainissement d'une longueur de 16 300 m et de 3 m de diamètre avec un tunnelier à confinement par pression de terre - €34 Mns
- **Bessac (Soletanche Bachy, Soletanche Freyssinet, VINCI CONSTRUCTION)** : IDRIS (Inner Doha Resewerage Implementation Strategy), Main Trunk Sewer 03, creusement d'un collecteur d'assainissement de 14 000 m de long et de 4,5 m de diamètre avec un tunnelier à confinement par pression de terre - €44 Mns
- **BOUYGUES CONSTRUCTION / UrbaCon Trading & Contracting** : construction d'un tunnel d'assainissement, section sud (MTS03), d'une longueur de 14 kilomètres et de 4,5 mètres de large - €202 Mns (part Bouygues Construction)
- **BOUYGUES CONSTRUCTION / UrbaCon Trading & Contracting** : construction d'un tunnel d'assainissement, section nord (MTS01), d'une longueur de 16 kilomètres et de 3 mètres de large - €155 Mns (part Bouygues Construction)
- **VEOLIA WATER TECHNOLOGIES** : conception, fabrication et livraison des équipements, matériaux et prestation de services pour un système d'évaporation visant à éliminer le KHI (molécules organiques à masse moléculaire élevée) contenu dans l'eau provenant de l'usine de traitement du gaz naturel à Ras Laffan pour le compte de Dolphin Energy. L'installation aura une capacité de 40 m³/heure - €32,2 Mns (montant total de deux contrats)
- **VINCI Construction Grands Projets (VINCI Construction)**, 49% : projet de l'autoroute A12 en conception-construction, comprenant un tronçon de 2,4 km de 2x3 voies le long des stations du LRT de Lusail, dans le Marina District. Les travaux incluent également les réseaux enterrés, la signalisation, l'éclairage, les aménagements paysagers et 4 sous-stations électriques de 11 kV - €41 Mns

Australie

- **BOUYGUES CONSTRUCTION / Lend Lease** : projet de connexion autoroutière NorthConnex comprenant la conception-construction de deux tunnels jumeaux à péage de neuf kilomètres de long, reliant le sud de la route M1 Pacific Highway, au niveau de Wahroonga, à l'autoroute Hills M2 Motorway, au niveau de l'échangeur de la route de Pennant Hills - €883 Mns (part Bouygues Construction)



- **Freyssinet Australie (Soletanche Freyssinet, VINCI CONSTRUCTION)** : reconfiguration du Webb Dock East 4 & 5 dans le port de Melbourne afin de lui rendre son statut de terminal international de manutention de conteneurs. 140 poutres en béton et 860 pieux en acier seront utilisés pour ces travaux qui comprennent la réparation et le renforcement des bétons et des pieux acier, ainsi que l'installation et la surveillance continue d'un système de protection cathodique par courant imposé - €26,5 Mns



- **Freyssinet International & Cie (Freyssinet, Soletanche Freyssinet, VINCI CONSTRUCTION)** : maintenance de la façade de la tour MLC grâce à des solutions Foreva - €27 Mns
- **SPIECAPAG (VINCI Construction)** : projet « Victorian Northern Interconnect Expansion » (VNIE), pose de pipeline de gaz dans le sud du pays pour APA Group - €30 Mns
- **SPIE Oil & Gas Services (SPIE)** : contrat de maintenance préventive et corrective ainsi que l'optimisation des systèmes de contrôle-commandes et de télécommunications pour une durée initiale de 3 ans pour le compte de Queensland Gas Company (QGC) - €11,6 Mns



- **VEOLIA WATER TECHNOLOGIES** : projet d'extension de traitement des effluents industriels - €10,8 Mns

Chine / Hong Kong

- **Bachy Soletanche Hong-Kong (Soletanche Bachy, Soletanche Freyssinet, VINCI CONSTRUCTION)** : Vehicule Clearance Plaza, réalisation de 138 pieux de grand diamètre du futur bâtiment de contrôle des véhicules, des ponts et des ouvrages associés. L'île artificielle de Hong Kong Boundary Control Facility (HKBCF), nouvellement construite, sera un nœud autoroutier important comprenant plusieurs routes, des ponts et des bâtiments techniques - €19 Mns
- **Bachy Soletanche (Soletanche Bachy, Soletanche Freyssinet, VINCI CONSTRUCTION)** : Fai Chi Kei, construction d'une paroi moulée dans le cadre d'un développement résidentiel dans l'étroite péninsule au nord de Macao. La paroi présente un périmètre de 295 m en épaisseur 800 mm avec une profondeur standard de 50 m et une profondeur maximale de 83 m - €14,6 Mns



- **SUEZ-Infrastructures de Traitement**, au sein de la joint venture Changshu Sino French : extension de l'usine de traitement des effluents du parc industriel chimique de Changshu (CAMIP). Cette seconde unité, d'une capacité de 10 000 m³/j, permettra de doubler la capacité de l'usine existante afin de répondre à la croissance du parc industriel. Changshu Sino French sera également chargée de la gestion et de l'exploitation des deux unités pour une durée de 30 ans

- **SUEZ-Infrastructures de Traitement** : contrat pour la fourniture d'équipements nécessaires à la mise en service de la station de recyclage des eaux usées Huai Fang et pour la supervision de l'installation, sa mise en service ainsi que des tests de performance. SUEZ équipera la station de bioréacteurs à membranes d'ultrafiltration et d'un poste d'ozonation pour traiter les eaux usées. Ces technologies permettent d'obtenir une eau de qualité optimale qui pourra être réutilisée pour des projets d'aménagements urbains ou rejetée dans les cours d'eau et les zones humides. Cette station sera la plus grande station souterraine construite à ce jour en Asie. Dotée d'une capacité de 600 000 m³/j dès sa mise en service, elle traitera les eaux usées de plus de 3 millions de personnes
- **VEOLIA WATER TECHNOLOGIES** : projet destiné à équiper l'usine de traitement des eaux usées de Beijing Huifang avec un système de traitement des odeurs s'appuyant sur les technologies Aquilair, Alizair et Odowatch avec une capacité de traitement de 892 873 m³/h - €13,4 Mns
- **VEOLIA WATER TECHNOLOGIES** : extension, réhabilitation, mise aux normes d'une usine de traitement des eaux usées à Changsha avec utilisation de la technologie Biostyr® DUO, pour une capacité de 100 000 m³/jour - €8,9 Mns
- **VINCI Construction Grands Projets (VINCI Construction)** : métro de Hong Kong (lot 1122), réalisation d'une nouvelle portion de 700 m de tunnel, en l'espace de 45 mois, à l'explosif en plein centre-ville - €43,8 Mns



Fidji (Iles)

- **SUEZ-Infrastructures de Traitement** : contrat d'équipement comprenant l'ingénierie, la fourniture et la mise en service de 2 Unités Compactes Degremont® (UCD® - usine compacte particulièrement adaptée à l'alimentation en eau potable de petits centres urbains ou ruraux) pour l'alimentation des villes de Namau (5 750 m³/j) et de Baletuvo (4 140 m³/j)

Inde

- **SUEZ-Infrastructures de Traitement** : construction et exploitation de deux unités de l'usine de production d'eau potable TK Halli, située à 90 km environ de Bangalore. Le contrat comprend la construction et l'installation d'une unité de production d'eau potable de 300 000 m³/j ainsi que la réhabilitation d'une unité déjà existante de 300 000 m³/j. Le contrat inclut 7 années d'exploitation
- **SUEZ-Infrastructures de Traitement** : construction, conception et exploitation de l'usine de traitement des eaux usées de Kengeri, située au sud-ouest de Bangalore. L'usine traitera les eaux usées de plus de 400 000 personnes avec une capacité de 60 000 m³/jour. Le contrat inclut 7 années d'exploitation
- **SUEZ-Infrastructures de Traitement** : trois contrats de conception, construction et exploitation de 150 Unités Compactes Degremont® (UCD® - usine compacte particulièrement adaptée à l'alimentation en eau potable de petits centres urbains ou ruraux) dans trois régions de l'Etat du Rajasthan : Bikaner, Hanumangarh et Sriganganagar. Les 150 unités seront exploitées pendant cinq ans par SUEZ. La capacité de production de ces unités sera comprise entre 500 et

3 000 m³/jour. Ces unités compactes permettent le traitement de tout type d'eau de surface ou souterraine en vue de produire de l'eau potable répondant aux standards de l'Organisation Mondiale de la Santé (OMS)

Kazakhstan

- **SUEZ-Infrastructures de Traitement** : fourniture de 2 Unités Compactes Degremont® (UCD® - usine compacte particulièrement adaptée à l'alimentation en eau potable de petits centres urbains ou ruraux), d'une capacité de 30 000 m³/j, pour la ville de Zhanaozen. Cette installation vient doubler la capacité d'une première usine de traitement d'eau potable équipée par le Groupe en 1996 et qui fonctionne toujours. Grâce aux équipements fournis par SUEZ, la ville pourra prochainement fournir 60 000 m³/j d'eau potable

Malaisie

- **VINCI Construction Grands Projets (VINCI Construction)** : Jesselton, projet en conception-construction destiné à la réalisation d'un développement mixte de 125 000 m² sur le front de mer de Kota Kinabalu, au nord de Bornéo. Le projet comprend un podium de 7 étages sur deux niveaux de sous-sol qui accueillera un centre commercial de 20 000 m² et plus de 900 places de parking, ainsi qu'un ensemble de 3 tours résidentielles de 20 étages comprenant 333 appartements au total - €71,1 Mns



Myanmar

- **Dragages Singapour (BOUYGUES CONSTRUCTION) / SPA Project Management** : conception et construction d'une nouvelle phase du projet « Star City », un important complexe résidentiel situé dans la banlieue de Rangoun - €66 Mns (part Bouygues Construction)



- **RAZEL-BEC** : projet hydroélectrique de Upper Yeywa, conception et construction de deux galeries d'amenée d'eau de 500 mètres de long - €23 Mns (part Razel-Bec)

Nouvelle-Zélande

- **HEB Construction (VINCI Construction)** : construction d'un réservoir pour eaux usées et d'une station de pompage, et installation des canalisations pour Watercare Service Ltd à Takapuna, Auckland. Le réservoir de stockage de 3 500 m³ sert à collecter les débordements de l'usine de traitement d'eau pendant les tempêtes - €13 Mns
- **HEB Construction (VINCI Construction)** : Weiti, route d'accès de 5,5 km pour un lotissement, à construire pendant deux saisons - €13 Mns
- **HEB Construction (VINCI Construction)** : contrat de maintenance et de remplacement des infrastructures pour l'adduction en eau, les eaux usées et les eaux pluviales de la ville d'Hamilton pendant trois ans - €11 Mns
- **HEB Construction (VINCI Construction)** : renouvellement d'un contrat d'entretien routier des routes secondaires de la région de Selwyn pendant une période de cinq ans - €30 Mns
- **HEB Construction (VINCI Construction), 42,5% / Downer, 42,5% / AECOM, 7,5% / Tonkin & Taylor, 7,5%** : conception et construction d'une digue/brise-lame, d'un quai et d'une avancée sur l'océan sur « Chatham Islands », à 780 km de la Nouvelle-Zélande - €35 Mns

Philippines

- **BOUYGUES CONSTRUCTION** : contrat clefs en main portant sur la construction d'une ferme solaire. Le projet comprend l'ingénierie, la fourniture des équipements et la construction (EPC, Engineering Procurement & Construction). Il comporte un engagement sur la performance de la centrale au moment de la livraison et pendant les premières années d'exploitation - €154 Mns



- **VEOLIA WATER TECHNOLOGIES**, au sein d'un consortium : usine de production d'eau potable avec extraction des eaux saumâtres de Laguna de Bay et construction d'une usine de traitement des eaux (pré-ozonation par traitement chimique et osmose inverse), d'une capacité de 50 000 m³/j, alimentant 400 000 personnes - €29,6 Mns (part Veolia Water Technologies)

Vietnam

- **Bachy Soletanche Vietnam (Soletanche Bachy, Soletanche Freyssinet, VINCI CONSTRUCTION)** : Dai Quang Minh, réalisation, en l'espace de 5 mois, de 26 904 m² de paroi moulée, de 62 barrettes à fût injecté et de barrettes simples, de 203 pieux forés et de 240 poteaux préfondés en acier en vue de la construction d'un complexe à usage mixte (Plot 5.5) comprenant 4 niveaux de sous-sols, un centre commercial de 7 étages et une tour de bureaux de 18 étages - €16 Mns



- **SADE** : ville de Thay Nguyen, étude et conception d'un réseau complet d'assainissement en incluant les stations - €10,796 Mns
- **VEOLIA WATER TECHNOLOGIES** : extension de l'usine de traitement des eaux usées de Boun Ma Thout de 8 000 m³/j à 14 200 m³/j et amélioration de la qualité de l'eau via le procédé biologique MBBR couplé à la disc filtration - €12 Mns

AMERIQUE DU NORD

Canada

- **Carmacks (EUROVIA)** : projet de contournement autoroutier (Regina Bypass) de la capitale de la Saskatchewan, province du centre du pays. Réalisé en partenariat public privé (PPP) par plusieurs entités du groupe VINCI associant leurs savoir-faire complémentaires, il accompagnera le développement économique et urbain de la province - €150 Mns
- **Carmacks (EUROVIA)** : contrat portant sur les travaux de l'autoroute 28A en Alberta : rabotage et mise en œuvre du revêtement, reconfiguration des accès, remplacement des ponceaux, modification des glissières des ponts, travaux de modernisation des glissières, installation de l'éclairage des intersections, pose de la signalisation horizontale et des bandes rugueuses. Ce projet, achevé en octobre 2016, se situant dans une zone de nidification d'oiseaux migrateurs, prévoyait la réprobation de la nidification entre le 1er mai et la 10 août - €22 Mns
- **Eurovia Québec (EUROVIA)** : réfection de la piste principale de l'aéroport de Wabush, situé dans la province de Terre-Neuve-et-Labrador, à plus de 1000 km au nord de Québec. Les travaux ont pour but de réhabiliter le système de drainage, de changer le système d'éclairage de la piste et de mettre en œuvre 24 460 t d'enrobés. Ce projet a été réalisé en respectant un planning d'exécution très serré et en tenant compte des restrictions liées aux périodes de dégel - €7 Mns
- **SADE** : Montréal, Roxboro, travaux d'assainissement : réhabilitation du gainage d'égouts DN 225-1200 mm (6 635 ml) - €3,202 Mns
- **SADE** : Montréal, travaux d'assainissement : réhabilitation chemisage DN300-1350 mm (2 295 ml) - €5,462 Mns
- **SADE** : Montréal, assainissement : chemisage conduites Ø 750x900 (400 ml), chemisage conduites Ø 600x900 (15 400 ml), chemisage conduites Ø 300x600 (3 000 ml), regards (7 u) - €7,443 Mns
- **SADE** : Montréal, travaux d'assainissement : tuyaux égout (350 ml), tuyaux fonte (1 180 ml), regards d'égout (10 u), éclairage (800 ml) - €7,8 Mns
- **SADE** : Montréal, eau potable : conduite DN 1200 (880 ml), gainage DN 1200 (36 ml) - €4,15 Mns

Etats-Unis

- **COLAS** : Hecla Mining Company, mine de Greens Creek (Alaska), extension d'une plateforme de stockage de résidus miniers acheminés par barge - *€22 Mns*
- **COLAS** : SR 80, Comté de Clinton (Pennsylvanie), réhabilitation de 26 km de chaussées - *€15 Mns*
- **COLAS** : I-64, Newport News (Virginie), élargissement de chaussée, travaux de fraisage et de revêtement - *€16 Mns*
- **COLAS** : I-85, Comté de Spartanburg (Caroline du Sud), réfection de 18 km de chaussées (360 000 tonnes d'enrobés bitumineux) - *€46 Mns*
- **COLAS** : SR 17, Comtés de McDuffie et Wilkes (Géorgie), élargissement et reconstruction de chaussées sur 26 km, incluant la réfection de 4 ponts (294 000 tonnes d'enrobés) - *€67 Mns*
- **COLAS** : I-75/SR401, Comté de Dooly (Géorgie), élargissement et construction d'une section autoroutière, incluant la construction d'un ouvrage d'art - *€23 Mns*
- **COLAS** : Caltrans, Comté de Los Angeles (Californie), réfection de chaussées sur 17 km - *€18 Mns*
- **COLAS** : Norfolk International Terminals (Virginie), aménagement de l'entrée du port, incluant la réfection de chaussées et la rénovation de bâtiments - *€26 Mns*



- **Hubbard Construction Company (EUROVIA)** : amélioration des voies de l'International Drive, dans le comté d'Orange, en Floride. L'International Drive, plus connue sous le nom d'I-Drive, est une des artères majeures de la ville d'Orlando et notamment la plus touristique de la ville puisqu'elle dessert un immense resort dédié aux loisirs qui regroupe les attractions les plus visitées de la ville dont 6 des plus grands parcs à thème du monde -SeaWorld, Discovery Cove, Aquatica SeaWorld's Waterpark, Wet 'n Wild, Universal Studios et Islands of Adventure-, le 2^e plus grand palais des congrès des États-Unis et le tramway I-Ride. Ce projet comprend le recyclage à froid in situ de 16 km de voie, la construction de 8 km de voie, ainsi que l'aménagement de voies piétonnes dans une zone à fort achalandage où circulent chaque jour pas moins de 23 000 véhicules. Sont aussi prévus des opérations d'aménagement paysager et d'amélioration du drainage, ainsi que des travaux de signalisation. Le chantier a débuté en août 2015 et s'étendra sur 660 jours - *€15 Mns*
- **Hubbard Construction Company (EUROVIA)** : reconstruction et élargissement d'un tronçon de 2,4 km de la Florida State Road 21 (qui relie McMeekin à Jacksonville). Le tronçon concerné par ces travaux réalisés pour le compte du Florida Department of Transportation se situe dans le nord de la Floride. Le but de cet élargissement de chaussée est de fluidifier le trafic à un endroit où circulent 33 700 véhicules par jour et sur lequel on estime que le trafic devrait progresser de

près de 35 % au cours des 20 prochaines années et atteindre 45 300 véhicules par jour - €14 Mns

- **Reinforced Earth Company (Terre Armée, Soletanche Freyssinet, VINCI CONSTRUCTION)** : réalisation de 290 000 m² de murs en Terre Armée dans le cadre du contrat de concession englobant la conception, la construction, le financement, l'entretien et l'exploitation du projet d'aménagement de l'Interstate 4 pendant 40 ans - €29 Mns



- **VEOLIA WATER TECHNOLOGIES** : conception et construction de l'unité de traitement des eaux industrielles d'une capacité finale de 60 000 bar/jour pour Antero Ressources (producteur de gaz de schiste) - €214,6 Mns
- **VEOLIA WATER TECHNOLOGIES** : système de traitement avancé de l'eau : flux principal traité par Actiflo (38 000m³/jour) ; élimination des TDS, sulfats et métaux dans le flux secondaire par les technologies d'assouplissement Multifo, la précipitation des métaux, la filtration multimedia et l'osmose inverse (540 m³/jour) - €13,1 Mns

AMERIQUE LATINE / CARAÏBES

Brésil

- **VEOLIA WATER TECHNOLOGIES**, au sein d'un consortium : Horizonte 2, conception et construction de 3 unités de traitement des eaux : production d'eau déminéralisée (16 600 m³/j) ; procédé de clarification Actiflo avec filtres TGV (185 000 m³/jour) ; traitement des eaux usées avec procédés AnoxKaldnes™ BAS™ (166 000 m³/jour) - €38,4 Mns (part Veolia Water Technologies)
- **VEOLIA WATER TECHNOLOGIES** : Tupi, traitement de l'eau pour un projet de conversion d'un VLCC (supertanker) en FPSO (plate-forme flottante) mené par MODEC pour Petrobras. Le lot comprend le prétraitement, une unité de traitement du sulfate, la désaération sous vide et des systèmes auxiliaires à installer sur un module unique - €26,9 Mns

Chili

- **Bitumix (EUROVIA)** : contrat portant sur des travaux de reconstruction à Taltal. En effet, de fortes pluies tombées fin mars 2015 dans le nord du Chili, en particulier dans les régions d'Antofagasta et d'Atacama, ont causé des inondations exceptionnelles qui ont sérieusement endommagé les trottoirs. La deuxième ville de la région d'Antofagasta avec ses 11 000 habitants, Taltal, a été la plus touchée puisque les rues et les entrées de cette ville côtière ont été détruites - €3 Mns

- **Bitumix (EUROVIA)** : contrat de maintenance de revêtements autoroutiers auprès du concessionnaire Abertis sur les autoroutes radiales de Santiago (rutas 68, 78 et 57), les concessions de Los Andes (ruta 60) et El Elqui entre Los Vilos et La Serena (ruta 5 nord). Les travaux portent sur la mise en œuvre d'enrobés à chaud et coulés à froid (ECF), après préparation des supports (fraisage, purges, scellements de fissures). Ce contrat inclut l'application d'enrobés spéciaux (BBTM, EME type Renfovia et SMA - Stone Mastic Asphalt) mais également la mise en œuvre de traitement supprimeur de poussière et l'imperméabilisation de tablier de pont. C'est la 3^{ème} année consécutive que Bitumix se voit attribuer la maintenance d'autoroutes par ce concessionnaire, ce qui traduit la consolidation des activités de Bitumix et dénote la compétence de ses équipes. Depuis la mise en place de concessions d'infrastructure au Chili, il y a 20 ans, Bitumix multiplie les contrats dans le domaine de la construction et de la maintenance de routes - €9 Mns



- **Eiffage Energia (EIFFAGE)** : construction d'une centrale solaire à Quilapilun pour SunEdison - €30,5 Mns



- **Eiffage Energia (EIFFAGE)** : réalisation d'une sous-station et d'une ligne à haute tension sur le chantier du parc éolien de Sierra Gorda Este pour Enel Green Power Chili - €13 Mns
- **VINCI Construction Grands Projets (VINCI Construction)**, 50% / **ASTALDI**, 50% : aéroport de Santiago du Chili, projet en conception-construction destiné à l'extension du site. Le projet comporte l'exploitation et le développement de l'aéroport avec pour missions principales : la rénovation des installations existantes avec le réaménagement et l'extension du terminal actuel ; le financement, la conception et la construction d'un nouveau terminal de 175 000 m², qui portera la capacité de l'aéroport à 30 millions de passagers, extensible au-delà de 45 millions ; l'exploitation sur toute la durée de la concession (20 ans) de

l'ensemble des infrastructures : terminal existant et nouveau terminal, parkings et futurs développements immobiliers - €391,5 Mns (part VINCI Construction Grands Projets)



Cuba

- **BOUYGUES CONSTRUCTION**, 50% / **ARCOS**, 50% : réalisation du nouvel hôtel 5 étoiles « Hôtel International de Varadero », d'une capacité totale de 924 chambres - €68 Mns (part Bouygues Construction)
- **BOUYGUES CONSTRUCTION**, 50% / **UCM**, 50% : réalisation de l'hôtel Laguna del Este 5 sur le Cayo Santa Maria. Cet hôtel resort haut de gamme aura une capacité totale de 802 chambres - €63 Mns (part Bouygues Construction)
- **Bouygues Bâtiment International (BOUYGUES CONSTRUCTION)**, 50% / **UCP**, 50% : réalisation de l'hôtel Packard à La Havane. Niché au cœur de la Habana Vieja, dans le centre historique et touristique de la capitale, l'hôtel Packard est la deuxième opération de rénovation de Bouygues Bâtiment International dans la ville après la restauration de l'hôtel Manzana. Construit sur les vestiges de l'ancien hôtel du même nom, le Packard conservera une partie de sa façade coloniale. Dans un style élégant et moderne, l'hôtel accueillera 321 chambres, plusieurs restaurants gastronomiques et une piscine à débordement - €44 Mns (part Bouygues Construction)

Haïti

- **RAZEL-BEC** : aéroport de Port-au-Prince, travaux de réhabilitation et de revêtement des chaussées de la piste d'atterrissage et du taxiway ainsi que la signalisation lumineuse de bord de piste - €7,7 Mns (part Razel-Bec)

Mexique

- **Entrepose Contracting (VINCI Construction)** : contrat EPC pour l'unité de surface d'un centre de stockage souterrain de GPL à Coatzacoalcos - \$80 Mns

Pérou

- **SADE** : Cuzco (altitude : 3500 m), adduction d'eau potable : canalisation fonte de diamètre DN 800 et 400 (18 600 ml), passage de points particuliers, canalisation verrouillée (1 000 ml) - €10,7 Mns

Trinité-et-Tobago

- **Soletanche Bachy International (Soletanche Bachy, Soletanche Freyssinet, VINCI CONSTRUCTION)** : port Brighton, réparations sur le quai n°2 la Bréa : réalisation d'un combi-wall devant la structure existante, extension et agrandissement de la plateforme de chargement existante ainsi que la construction d'un nouveau mur de quai composé d'une poutre de couronnement, de nouvelles défenses et de bollards d'amarrage - €42 Mns