

Août 2014

Principaux contrats internationaux remportés en 2013, par continent



BOUYGUES CONSTRUCTION
COLAS
DEGREMONT
EIFFAGE
EUROVIA
FREYSSINET

RAZEL-BEC
SADE
SOLETANCHE BACHY
SPIE
VINCI CONSTRUCTION

PRINCIPAUX CONTRATS INTERNATIONAUX REMPORTES EN 2013

- Classement par continent -

Août 2014

EUROPE

Allemagne

- **Eiffel Deutschland Stahltechnologie (EIFFAGE)** : rénovation du pont métallique de Müngsten pour DB Netz AG - €7 Mns
- **EUROVIA** : le groupement constructeur mené par Eurovia a franchi une étape importante en rendant à la circulation la première des trois sections du projet PPP de l'A9. 29 000 m³ de béton ont été mis en œuvre pour terminer ce tronçon de 3,3 km, incluant trois ouvrages de génie civil et une aire de retournement pour les véhicules de maintenance. La rénovation du deuxième tronçon de 19 km, réalisée dans le cadre de l'élargissement à deux fois trois voies de l'A9, entre les échangeurs de Dittersdorf et de Schleiz, devrait prendre fin cette année - €65 Mns



- **Wittfeld (EIFFAGE)** : construction d'un canal à Bottrop - €14 Mns

Arménie

- **SADE** : Yerevan, réhabilitation des réseaux AEP et EU : éclatement et chemisage, diagnostic préliminaire - €12 Mns

Belgique

- **COLAS** : région flamande, N3, réaménagement de chaussées - €14,4 Mns
- **DEGREMONT** : construction de l'usine de production d'eau potable de Liège, d'une capacité de 35 000 m³/jour, en partenariat avec les sociétés Balteau et Galère, membres du groupe BAM. Cette installation mettra en œuvre les technologies les plus performantes d'élimination des nitrates (Nitrazur®) et des pesticides (Carbazur®) - €6 Mns
- **Eiffage Benelux (EIFFAGE)** : extension de l'atelier de traction de la gare de Kinkempois - €33,9 Mns

- **Eiffage Benelux (EIFFAGE)** : rénovation de l'Ambassade de Turquie à Bruxelles - €8,6 Mns



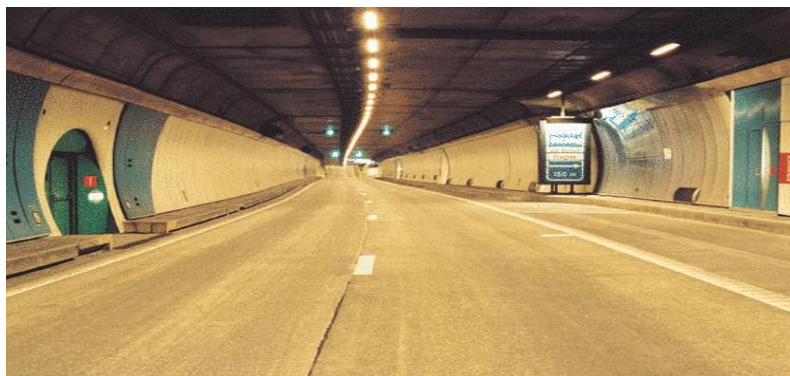
- **Eiffage Benelux (EIFFAGE)** : réalisation du quartier Waalse Krook à Gand - €33 Mns



- **SODRAEP (SADE)** : Florefes-Temploux, assainissement : canalisation assainissement PVC Ø 250 (413 ml), fonçage PEHD Ø 400 et 500 (423 ml), fonçage PEHD Ø 900 (66 ml), refoulement fonte ductile Ø 200 (2 420 ml), stations de pompage (3 u) - €2,792 Mns
- **SODRAEP (SADE)** : Thuillies, assainissement : canalisation assainissement PRV Ø 300 à 600 (679 ml), fonçage PRV Ø 900 (205 ml), canalisation assainissement fonte ductile Ø 300 à 600 (6 152 ml), refoulement fonte ductile Ø 125 et 200 (1 243 ml), stations de pompage (3 u), stations de relevage (3 u) - €2,445 Mns
- **SPIE Belgium (SPIE)** : Tihange, travaux d'électricité dans la centrale nucléaire pour le compte d'Electrabel - €11,5 Mns
- **SPIE Belgium (SPIE)** : Eeklo, travaux d'installation de chauffage du nouvel hôpital - €8,1 Mns
- **SPIE Belgium (SPIE)** : Bruxelles, Bâtiment Loi 15, mise en conformité aux normes européennes des installations HVAC et sanitaires d'un bâtiment de la Commission Européenne - €4,6 Mns
- **SPIE Belgium (SPIE)** : Bruxelles, remplacement de toutes les machines de froid et pompes à chaleur, distribution en eau chaude et froide pour le compte d'ING- €6,6 Mns



- **SPIE Belgium (SPIE)** : tunnel de Cointe, 4^{ème} renouvellement du contrat de maintenance pour le compte de SPW Liège - €4,5 Mns



Bulgarie

- **SADE** : Bankia, assainissement et adduction d'eau potable : canalisations assainissement (37 150 ml), regards (760 u), branchements particuliers assainissement (1 274 u), canalisations AEP (11 584 ml), branchements particuliers AEP (560 u) - €28,686 Mns

Croatie

- **BOUYGUES CONSTRUCTION** : conception et construction d'un nouveau terminal de 65 000 m² pour l'aéroport de Zagreb. Le contrat de concession comprend également l'exploitation de l'ensemble du site pendant près de 30 ans par Aéroports de Paris Management et TAV Airports. Une attention forte sera portée à la construction durable, le projet visant une certification LEED® - €243 Mns



Espagne

- **DEGREMONT** : agrandissement et modernisation de l'usine de traitement dans la ville de Burgos - €41,5 Mns
- **DEGREMONT** : contrat d'exploitation de 8 stations d'épuration, 34 stations de pompage et de maintenance du système d'assainissement de Arriandi - €12 Mns

Hongrie

- **COLAS** : M 4, section Abony-Fegyvernek (phase I), conception et réalisation de la section de voie autoroutière - €78,4 Mns
- **COLAS** : Budapest, ligne 1 du tramway, travaux de modernisation et de prolongation de la ligne - €49,1 Mns
- **COLAS** : M 85, section Enese-Csorna, construction neuve de chaussées autoroutières - €91,2 Mns
- **COLAS** : comitat de Vas, M 86, Szeleste-Hegyfalú, construction de chaussées autoroutières - €42,7 Mns
- **COLAS** : comitat de Vas, Nadasd, construction de chaussées d'une voie de contournement - €20,7 Mns
- **Magyarsade (SADE)** : Ocsod, assainissement : canalisations Ø 200 (26 045 ml), branchements particuliers Ø 160 (9 481 ml), canalisation refoulement Ø 90 à 140 (16 485 ml), branchements particuliers Ø 150 (16 485 ml), stations de relevage (5 u) - €5,149 Mns
- **Magyarsade (SADE)** : Nagymagocs, assainissement : canalisations Ø 200 (16 466 ml), branchements Ø 150 (10 887 ml), conduite de refoulement Ø 110 à 160 (2 241 ml), postes de relevage (5 u) - €3,506 Mns
- **Magyarsade (SADE)** : Miskolc, assainissement, modernisation STEP : lignes de traitement anaérobie 24 000 m³ (3 u) - €8,571 Mns

Italie

- **DEGREMONT** : conception et construction de 27 unités de production d'eau potable, d'une capacité de 60 480 m³/jour à Viterbo

Lituanie

- **Eurovia CS (EUROVIA) / Eurovia Lietuva (EUROVIA)** : contrat d'achèvement du tronçon reliant la frontière polonaise à la ville de Kaunas (Lituanie), dans le cadre du projet Rail Baltica portant sur la construction d'une voie ferrée de 950 km entre la Finlande et la Pologne : rénovation et optimisation du tronçon Kazlų Rūda-Mauroučiai (18,5 km) - €57 Mns

Moldavie

- **SADE** : Jora de Jos, adduction d'eau potable : canalisation acier Ø 100 à 700 (19 077 ml), canalisation PEHD Ø 160 à 400 (98 961 ml), stations de pompage (17 u), bassins (2 u), structure protection du poisson (2 u) - €10,54 Mns
- **SADE** : Jora de Jos, adduction d'eau potable : canalisation acier Ø 100 à 700 (12 223 ml), canalisation PEHD Ø 160 à 400 (73 709 ml), stations de pompage (24 u), bassins (4 u), structure protection du poisson (4 u) - €14,365 Mns

Pays-Bas

- **ETF Luxembourg (EUROVIA) / Alpine Énergie** : renouvellement du centre de maintenance de GVB (opérateur des transports de la ville) à Amsterdam. ETF a réalisé les travaux de voie qui comprennent 16 appareils de voie, 800 m de voie, 900 m de quais métalliques et 200 m de voie avec 3^{ème} rail - €5,5 Mns
- **Smulders (EIFFAGE)** : fabrication de 150 pièces de transition pour le parc éolien Gemini pour Van Oord Offshore Wind Projects - €55 Mns
- **SPIE Nederland (SPIE)** : Breda, travaux électriques dans le cadre du projet de reconstruction ASA - €9,9 Mns
- **SPIE Nederland (SPIE)** : lignes HT, lot 1 (220 kV) pour le compte de Tennet Rensec - €9,2 Mns
- **SPIE Nederland (SPIE)** : lignes HT, lot 3 (150 kV) pour le compte de Tennet Rensec - €8,3 Mns



- **SPIE Nederland (SPIE)** : Tilbourg, réseau FTTH pour le compte de Reggfiber - €8,2 Mns
- **SPIE Nederland (SPIE)** : Eindhoven, réseau FTTH, phase 2, pour le compte de Reggfiber - €7,8 Mns
- **SPIE Nederland (SPIE)** : port Neckar, travaux de dégoulotage et anneau - €6,7 Mns
- **SPIE Nederland (SPIE)** : installation du module 03 (module de compression) pour le compte de Shell Leman - €6,5 Mns
- **SPIE Nederland (SPIE)** : Schiedam, installations électriques pour le compte de Shell Leman HSM - €4,3 Mns

Pologne

- **Eiffage Construction / Eiffage Polska Budownictwo (EIFFAGE)** : réalisation du centre commercial Lacina à Poznan (surface commerciale d'environ 100 000 m² GLA, plus de 300 boutiques et 3 300 places de parking) - €140 Mns
- **Eiffage Construction / Eiffage Polska Budownictwo (EIFFAGE)** : Angel Wawel, réhabilitation d'un ancien couvent en appartements de haut standing à Cracovie - €17,3 Mns
- **Eurovia Polska (EUROVIA)** : construction d'une section routière de 4,4 km sur la S19, dans le sud du pays. Les travaux comprennent notamment la réalisation de l'échangeur entre la route Świlcza et la route nationale 4, 10 ouvrages d'art courants et la mise en œuvre de 90 000 tonnes d'enrobés, ainsi que l'installation de l'éclairage et de la signalisation routière - €28 Mns
- **Eurovia Polska (EUROVIA)** : la rue Struga, l'une des deux principales voies d'accès de la ville de Szczecin (la 7^{ème} plus grande ville de Pologne), a été rouverte à la circulation en août 2013. Les travaux avaient pour but de reconstruire 2,5 km de voies, moderniser les réseaux de distribution souterrains, construire un rond-point, deux viaducs, un échangeur, des trottoirs et

des pistes cyclables. Grâce à cet investissement, les automobilistes peuvent rallier et traverser le port en toute sûreté - ~~z~~111 Mns (soit environ €26,2 Mns)



Portugal

- **JJ. Tomé (EIFFAGE)** : équipements électriques, réseaux de communication et système de sécurité du nouveau siège de la police judiciaire de Lisbonne - €9,5 Mns

République d'Irlande

- **COLAS** : réseau irlandais MMaRC, area B, contrat de maintenance des chaussées autoroutières durant 5 ans - €18,2 Mns

République Tchèque

- **COLAS** : autoroute D1, travaux d'extension et de modernisation de la chaussée - €24,8 Mns
- **EUROVIA** : initié en 2007, le tunnel de Blanka, le plus long du pays avec 6,7 km construits en centre-ville, doit permettre d'améliorer la circulation du cœur de Prague. C'est le procédé Tempera®, diminuant la température de mise en œuvre des enrobés, qui a été retenu pour ce chantier en milieu fermé, limitant ainsi drastiquement les fumées et émissions de CO2 - CZK1800 Mns (soit environ €65,6 Mns)



- **SADE** : Pilsen, reconstruction d'une usine de traitement d'eau : mesures et régulation, traitement, bassins de sédimentation, ozonation - €12 Mns

Roumanie

- **Acvatot (SADE)** : Deva et Simeria, assainissement et adduction d'eau potable : refoulement assainissement PEHD Ø 90 à 160 (1 336 ml), canalisations assainissement PVC Ø 250 à 1 000 (32 325 ml), stations de pompage (6 u), regards (885 u), traversées TST (14 u), canalisations AEP PEHD Ø 110 à 160 (10 743 ml), canalisations AEP PEHD Ø 25 à 50 (3 591 ml), branchements particuliers AEP (801 u) - €10,36 Mns

Royaume-Uni

- **Bachy Soletanche Limited (Soletanche Freyssinet, VINCI CONSTRUCTION) / VINCI Construction Grands Projets (VINCI CONSTRUCTION)** : dans le cadre du projet de Lee Tunnel, création d'un 5^{ème} puits (Shaft G) sur le site de Abbey Mills à l'une des extrémités du tunnel. D'une profondeur de 70 m et d'un diamètre intérieur de 25 m, ce nouveau puits sera connecté au tunnel principal - €13,4 Mns (part Bachy Soletanche Limited)
- **BOUYGUES CONSTRUCTION** : construction d'un projet résidentiel et tertiaire à Lewisham sur un ancien site industriel. Il comprendra plus de 400 appartements et 6 771 m² de surface commerciale. L'ensemble répondra à des exigences élevées en matière de construction durable - €66 Mns
- **BOUYGUES CONSTRUCTION** : développement immobilier, en partenariat avec Londonewcastle, et construction d'un projet à usage mixte qui comprendra 144 appartements dont 28 en logement social, et 480 m² de surface commerciale. L'ensemble fait partie du projet de régénération du quartier de South Kilburn, à Londres - €33 Mns
- **BOUYGUES CONSTRUCTION** : renouvellement pour 5 ans du contrat d'exploitation-maintenance de l'hôpital de West Middlesex, dans le cadre d'un contrat de PFI de 30 ans - €33 Mns
- **BOUYGUES CONSTRUCTION** : conception et construction du nouveau data center de Virtus près de Londres. Il permettra de répondre à la demande croissante d'espace et sera le plus économe en énergie de la ville - €32 Mns
- **BOUYGUES CONSTRUCTION** : financement, conception, construction et exploitation pendant 50 ans du campus de l'Université de Hertfordshire, au nord de Londres, dans le cadre d'un consortium avec Derwent Living. Le campus comprend 23 bâtiments regroupant 3 000 chambres d'étudiants, des espaces associatifs et un bâtiment dédié au sport - €138 Mns



- **COLAS** : contrat Mac, area 7, gestion et travaux d'entretien de l'extension de l'axe routier - €46,7 Mns
- **EUROVIA** : travaux d'amélioration de l'A57 à Worksop (Rotherham) pour le compte de Midlands Highways Alliance (maître d'ouvrage) et du Conseil du district métropolitain de Rotherham. Une

déviations importantes de la voie ainsi que son élargissement, afin de doubler la chaussée actuelle, sont entrepris sur environ 2 km - £10 Mns (soit environ €11,7 Mns)



- **Eurovia Contracting UK (EUROVIA)** : l'entreprise a été sélectionnée par le Midlands Highways Alliance Framework afin de réaliser, pour le compte du Metropolitan Borough Council de Rotherham, la conversion du carrefour giratoire de Pool Green. Situé à Rotherham, cet aménagement qui connaît de graves problèmes d'encombrements sera transformé en carrefour avec feux de signalisation - £3,5/4 Mns (soit environ €5 Mns)
- **Eurovia Infrastructure Ltd (EUROVIA)** : construction du réseau de transport du centre-ville de Loughborough (Leicestershire). Ce chantier comprend trois volets majeurs : la réduction du trafic sur la route A6, la fluidification de la circulation sur l'ensemble du réseau routier de la ville et la piétonisation d'une partie du centre - €9/11 Mns
- **Eurovia Infrastructure Ltd (EUROVIA)** : deux nouveaux chantiers pour le compte de la Midlands Highways Alliance : à Long Causeway, installation d'un nouvel éclairage des voies publiques, éclairage vertical des arbres et mobilier urbain ; à Bourges Boulevard, remise en état de la route à deux voies, nouvelle jonction avec feux de signalisation, réalignement du terre-plein central, renouvellement de l'éclairage des voies publiques et travaux de façades - £4,5/5 Mns (soit environ €5,5 Mns)
- **Freyssinet UK (Soletanche Freyssinet, VINCI CONSTRUCTION / FIC (Soletanche Freyssinet, VINCI CONSTRUCTION))** : renforcement d'un ouvrage routier existant dans la ville de Londres - €17,7 Mns
- **Nuvia (Soletanche Freyssinet, VINCI CONSTRUCTION)** : appui à la gestion du projet, justification du rapport de sûreté et élaboration de la conception préliminaire d'une grande usine d'encapsulation des déchets à Sellafield. Le contrat inclut également un programme de recherche et développement afin de prouver la performance de l'usine en exploitation - €25 Mns
- **Nuvia (Soletanche Freyssinet, VINCI CONSTRUCTION)** : appui à la gestion du projet, justification du rapport de sûreté et élaboration de la conception détaillée d'une grande usine d'encapsulation des déchets à Sellafield. Comme dans le cadre de la conception préliminaire, le contrat comprend un programme de recherche et développement afin de prouver la performance de l'usine en exploitation - €19,5 Mns
- **Ringway (EUROVIA)** : construction de la première phase d'une voie double d'accès principal d'une longueur de 660 m pour la ville de Sunderland (Angleterre). Cette route raccordera de futurs ensembles résidentiels et desservira l'hôpital - €5 Mns
- **SPIE UK (SPIE)** : facility management sur 15 sites de services financiers à Londres et Bournemouth pour le compte de JP Morgan - €17,2 Mns

- **SPIE UK (SPIE)** : Children's Hospital for Wales, travaux mécaniques et électriques - €16,7 Mns
- **SPIE UK (SPIE)** : Heathrow, terminal 3, travaux électriques et mécaniques - €12,9 Mns
- **SPIE UK (SPIE)** : Heckfield Place Hotel (Hampshire), rénovation travaux mécaniques et électriques pour le compte de Operis Construction Limited - €10,3 Mns
- **SPIE UK (SPIE)** : Mer du Nord, Forties Alpha Oil Rig, travaux électriques et instrumentation pour les nouveaux modules de forage sur la plateforme pour le compte d'OGN - €7,2 Mns
- **SPIE UK (SPIE)** : Southern regional office, contrat de maintenance pour le compte de KPMG - €5,5 Mns
- **SPIE UK (SPIE)** : contrat de maintenance et travaux électriques pour un data center, pour le compte de Telehouse Europe - €7,5 Mns



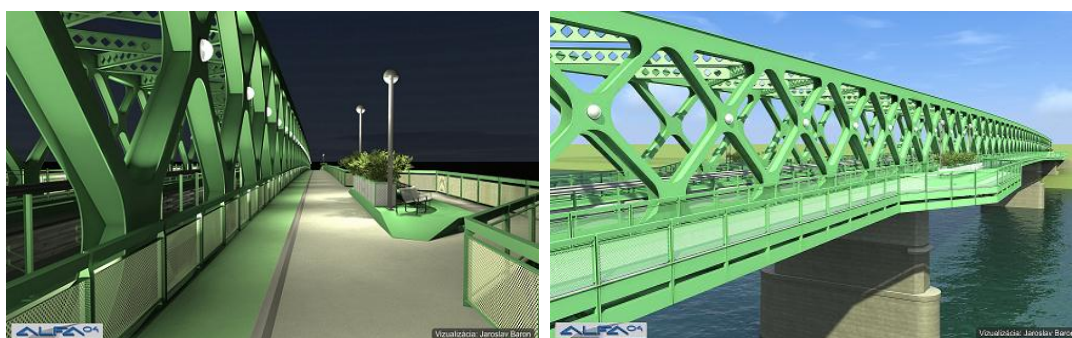
Russie

- **VINCI Construction Grands Projets (VINCI CONSTRUCTION)**, 50% / **Entrepose Contracting (VINCI CONSTRUCTION)**, 25% / **TMSI**, 25% : ingénierie, fourniture des équipements, approvisionnement, construction et mise en service de quatre réservoirs cryogéniques à double paroi pour le stockage de gaz naturel liquéfié (GNL) d'une capacité unitaire de 160 000 m³ dans la péninsule de Yamal - €443,4 Mns (part VINCI Construction Grands Projets)



Slovaquie

- **COLAS** : R2, voie rapide Ruskovce-Pravotice : construction neuve de chaussées (10,7 km), de 14 ponts et d'un échangeur - €80,1 Mns
- **Eurovia SK (EUROVIA) / Eurovia CS (EUROVIA) / SMP CZ (VINCI Construction)** : contrat pour toute une série de travaux pour le compte de la municipalité de Bratislava : construction de voies de tramway enjambant le Danube et reconstruction du Vieux Pont dont la structure vieillissante va être remplacée par une autre de 135 m de large avec des pylônes suffisamment distancés pour permettre la navigation fluviale. Le pont et les autres ouvrages totaliseront 2,4 km de long et les routes, 1,7 km - €58,8 Mns



Suisse

- **BOUYGUES CONSTRUCTION** : développement immobilier et réalisation d'un écoquartier à Bâle, dans le quartier d'Erlenmatt. Il comprend 570 logements, des bureaux, une résidence pour les seniors, des unités de soin et un restaurant et sera équipé de modules solaires photovoltaïques. Fortement ancré dans une démarche de construction durable, ce projet est conçu suivant le standard Minergie® et répond aux critères de « la société à 2 000 watts » - €127 Mns



- **BOUYGUES CONSTRUCTION** : développement immobilier et réalisation de la première phase d'un écoquartier à Lenzburg. Il comprend des logements locatifs, une maison de retraite, des appartements avec assistance de vie et 10 600 m² de bureaux et de commerces. Situé le long des voies ferrées avec un accès direct aux quais, Im Lenz sera un quartier sans voiture - €114 Mns
- **BOUYGUES CONSTRUCTION** : développement et réalisation du complexe immobilier « Twist Again » situé au cœur du nouveau centre d'activités de Berne. Il comprend plus de 16 000 m² de surface de bureaux - €63 Mns

- **BOUYGUES CONSTRUCTION** : réalisation, dans la ville d'Ostermundigen, de trois bâtiments comprenant 143 logements individuels dont une partie adaptée aux personnes âgées et handicapées - €35 Mns
- **BOUYGUES CONSTRUCTION** : réalisation de l'école privée et internationale d'Aubonne qui accueillera 840 élèves pour 36 salles de classes - €25 Mns

AFRIQUE

Angola

- **Ambergol, LDA (EIFFAGE)** : équipement de la ville de Cabinda d'un nouveau réseau électrique enterré et aérien de distribution basse et moyenne tension, incluant le raccordement clientèle, pour le compte de ENE (Empresa Nacional de Electricidade, EP) - €7,3 Mns



- **SPIE Oil & Gas Services (SPIE)** : FPSO, Kizomba A et B, modifications électriques et instrumentation au titre des opérations SIMOPS pour le compte d'Exxon Mobil - €9 Mns



Bénin

- **Sogea-Satom (VINCI CONSTRUCTION) / DEME** : travaux confortatifs pour l'exploitation du nouveau quai sud au Port de Cotonou - €46 Mns (part Sogea-Satom : €33,7 Mns)

Burkina Faso

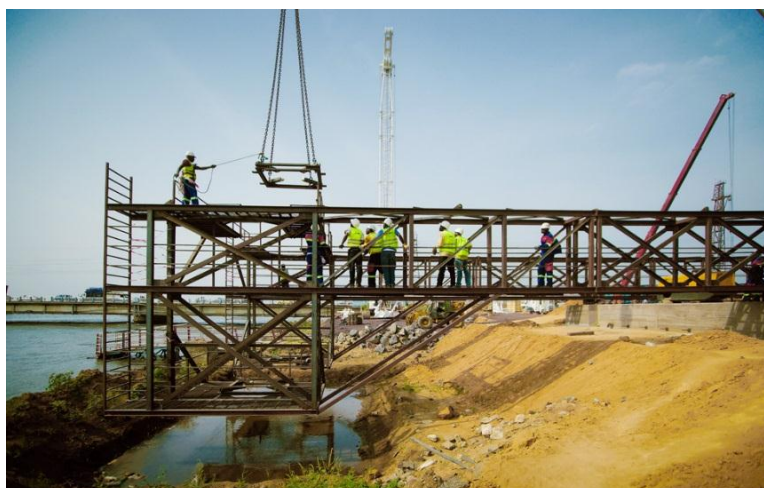
- **Sogea-Satom (VINCI CONSTRUCTION) / DTP Terrassement (BOUYGUES CONSTRUCTION)** : travaux de renforcement du tronçon Sakoinsé-Boromo (12,9 km) sur la RN1 - €67 Mns (part Sogea Satom : €27,3 Mns)

Burundi

- **Sogea-Satom (VINCI CONSTRUCTION)** : travaux sur la RN15, liaison Gitega-Ngozi (81 km), dans le cadre de la phase 2 du tronçon Gitega-Nyangungu (51 km) - €32,7 Mns

Cameroun

- **BOUYGUES CONSTRUCTION** : travaux de réhabilitation de 25 km de l'axe routier entre les villes de Ngaoundere et Garoua puis entretien de 35 km - €27 Mns
- **DEGREMONT** : contrat d'extension de la station d'Akomnyada pour délivrer un complément de 35 000 m³/j d'eau potable à la ville de Yaoundé
- **RAZEL-BEC** : accès est de Douala - €62,8 Mns
- **RAZEL-BEC** : route d'accès au Port de Kribi (lot 1) - €26,8 Mns
- **RAZEL-BEC** : voie d'accès à la ville d'Ollembé - €19,1 Mns
- **RAZEL-BEC** : pont sur la rivière Dinde - €3,4 Mns
- **Sogea Satom (VINCI CONSTRUCTION)**, mandataire / **Soletanche Bachy International (Soletanche Freyssinet, VINCI CONSTRUCTION)** : deuxième pont sur le fleuve Wouri à Douala portant sur la réalisation de 2 ouvrages de 760 m parallèles à l'existant (5 voies routières et 2 voies ferroviaires). Ce projet est destiné à fluidifier le trafic entre Douala à Bonaberi en direction de Yaoundé, le pont actuel étant saturé - €129 Mns



Comores

- **COLAS** : route Moroni-Hayaya, projet 1, travaux routiers - €20,3 Mns

Côte d'Ivoire

- **BOUYGUES CONSTRUCTION** : prolongement du contrat portant sur la mine de Tongon pour forage, minage et terrassement, en partenariat avec le client Randgold Resources - €38 Mns en 2013 (contrat sur plusieurs années)
- **COLAS** : axe routier Adzopé-Agnibilékro, réhabilitation de la chaussée - €23,7 Mns
- **Franzetti (SADE)** : Nawa, assainissement : canalisations PVC Ø 315 à 500 et canalisations B.A. Ø 800 à 1 000 (4 066 ml), avaloirs et regards (3 100 u) - €2,302 Mns
- **Franzetti (SADE)** : Oume, adduction d'eau potable : conduites PRV Ø 250 (16 500 ml), station de reprise 100 m³/h (1 u) - €1,398 Mns
- **Franzetti (SADE)** : Soubre, adduction d'eau potable et assainissement : conduites AEP PEHD Ø 63 à 110 (1 942 ml), canalisation assainissement PVC Ø 200 à 250 (1 575 ml), caniveaux et dalots (2 720 ml) - €1,952 Mns
- **Franzetti (SADE)** : Abidjan, génie civil et terrassement : construction de 3 ponts béton (1763 m³ de béton et 251 tonnes d'acier), terrassements (10 700 m³) - €0,968 Mns
- **RAZEL-BEC, 50% / COLAS, 50%** : route Abengourou-Agnibilekrou - €47,4 Mns (part Razel-Bec : €23,7 Mns)
- **RAZEL-BEC** : divers projets routiers - €9,8 Mns

Egypte

- **DEGREMONT** : contrat d'exploitation et de maintenance des équipements de la station de traitement des eaux usées de Gabal El Asfar 2A au Caire pour 5 années supplémentaires. Cette installation avait été conçue, construite et exploitée par le groupe depuis 2005 - €28 Mns

Gabon

- **COLAS** : Ile Mandji, pose de pipelines - €16,8 Mns
- **Eiffage Gabon (EIFFAGE)** : conception-construction de l'annexe de l'Assemblée nationale à Libreville comprenant deux bâtiments de 10 étages, regroupant 482 bureaux et une salle de conférence, ainsi que 300 places de parking - €80 Mns
- **Sobea Gabon (VINCI CONSTRUCTION)** : travaux de traitement des érosions sur les effondrements Haut Ogooué dans la région de Franceville pour l'Etat Gabonais - €27,2 Mns

Guinée Equatoriale

- **RMT (Clemessy, EIFFAGE)** : construction d'un poste 66/20 kV au port de Malabo, sur l'île de Bioco, et 7 km de liaisons souterraines 66 kV vers une sous-station existante près de l'aéroport - €16 Mns
- **Sogea-Satom (VINCI CONSTRUCTION)** : terrassement des voies nord de la nouvelle ville d'Oyala (section nord du Rio Wele) - €234,5 Mns

Mali

- **BOUYGUES CONSTRUCTION** : prolongement du contrat portant sur la mine de Goukoto pour le forage, minage et terrassement de 58 millions de m³, en partenariat avec le client Randgold Resources - €25 Mns en 2013 (contrat sur plusieurs années)

Maroc

- **BOUYGUES CONSTRUCTION** : réalisation, en entreprise générale, d'un ensemble résidentiel de luxe composé de quatre îlots, à Rabat. L'ensemble comprend 27 immeubles (totalisant 292 appartements, d'une surface moyenne de 200 m² environ) et un parking en sous-sol par îlot - €40 Mns
- **COLAS** : ligne à grande vitesse Tanger-Kenitra, conception et réalisation : voies, caténaires et base travaux - €123,2 Mns
- **CTHM (SADE)** : Rabat, assainissement : galerie T280 (1 050 ml), galerie T240 (37 ml), puits (12 u), déversoir d'orages (1 u) - €1,429 Mns
- **DEGREMONT** : construction d'une usine de prétraitement des eaux usées à Casablanca - €20 Mns
- **VINCI Construction Grands Projets (VINCI CONSTRUCTION)**, 24,5% / **Qatari Diar Vinci Construction (QDVC)**, 25,5% / **CASAIS**, 50% : Golf & Racquet Country Club de Tanger, création d'un golf, du country club et de ses infrastructures (piscine, terrains de sport, parking) pour le compte d'Al Houara Golf & Racquet Club SARL - €7,3 Mns (part VINCI Construction Grands Projets)



Nigeria

- **DEGREMONT** : conception et construction d'une usine de production d'eau potable pour la ville de Karshi. L'installation sera construite en 24 mois et produira 60 000m³/jour - €5,7 Mns

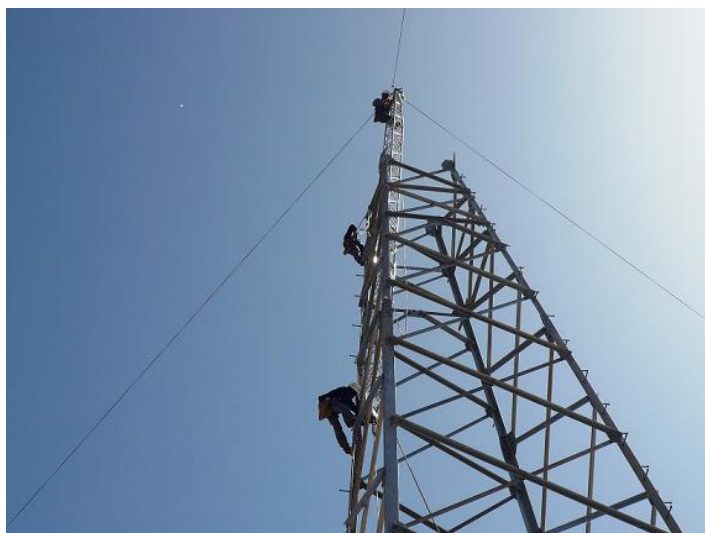
République du Congo

- **BOUYGUES CONSTRUCTION** : prolongement du contrat portant sur la mine de Kibali pour forage, minage et terrassement, en partenariat avec le client Randgold Resources - €29 Mns en 2013 (contrat sur plusieurs années)
- **RAZEL-BEC**, 50% / **DTP**, 50% : route Kinkala-Mindouli - €57,4 Mns (part Razel-Bec : €28,7 Mns)
- **SADE** : Kinshasa, adduction d'eau potable : canalisations fonte Ø 600 à 1 000 (11 215 ml), canalisations PEHD Ø 200 à 500 (7 560 ml) - €9,599 Mns
- **SPIE Oil & Gas Services (SPIE)** : projet Djeno Moho Nord, constructions électriques et d'instrumentation dans le cadre des travaux relatifs à l'intégration de la borne terre, pour le compte de RENCO - €9 Mns



Sénégal

- **Eiffage Énergie Transport et Distribution (EIFFAGE)** : réhabilitation de 63 km de ligne THT avec bascule de 90 000 à 225 000 volts, installation de 3 postes de transformation, dont un poste blindé, contournement sur 9 km d'une cimenterie, construction sur 2 x 25 km de la dérivation 225 000 volts qui alimentera le futur aéroport international de Dakar - €31,9 Mns



- **Eiffage Sénégal (EIFFAGE)** : travaux de rempiètement du Wharf pétrolier pour le Port autonome de Dakar - €14,1 Mns
- **Eiffage Sénégal (EIFFAGE)** : construction d'une station de pompage des eaux pluviales à Dakar pour l'ONAS - €11,3 Mns
- **Eiffage Sénégal (EIFFAGE)** : travaux de construction des ouvrages de génie civil sur l'émissaire du delta à Saint-Louis du Sénégal pour MCA Sénégal - €9 Mns
- **RAZEL-BEC, 50% / Sogea-Satom (VINCI CONSTRUCTION), 50%** : travaux de terrassements et de génie civil sur l'émissaire du Delta (lot 3) à Saint Louis - €51 Mns
- **SADE** : Beer Tialane, adduction d'eau potable, canalisations fonte Ø 65 à 600 mm (26 736 ml) - €6,5 Mns
- **SADE** : Kebener, adduction d'eau potable : château d'eau 500 m³ (1 u), château d'eau 400 m³ (1 u) - €1,3 Mns

Tchad

- **Sogea-Satom Tchad (VINCI CONSTRUCTION), 50% / DTP Terrassement (BOUYGUES CONSTRUCTION), 50%** : construction de la route entre Sarh et Kyabé, au sud-est du pays. Ce chantier consiste en la création d'un tronçon de 102 kilomètres sur le tracé d'une piste

existante et la réalisation de 67 kilomètres de pistes cotonnières aux alentours de la ville de Kyabé - €84,2 Mns

- **Sogea-Satom Tchad (VINCI CONSTRUCTION)** : Université de Toukra, phase 2, sur fonds tchadiens - €69,6 Mns
- **SPIE Oil & Gas Services (SPIE)** : Badila et Mangara, contrat exploitation/maintenance des 2 sites (quatre puits sur chacun) pour le compte de Caracal Energy - €11 Mns

Togo

- **Eiffage International (EIFFAGE) / Clemessy (EIFFAGE)** : travaux de terre-pleins portuaires dans le cadre du programme de modernisation et d'agrandissement du terminal à conteneurs du port de Lomé (lots VRD et génie civil, distribution électrique et bâtiments) pour Togo Terminal - €26,4 Mns

Tunisie

- **COLAS** : Tunis, création de 2 lignes ferroviaires (20 km) - €86 Mns

PROCHE & MOYEN ORIENT

Arabie Saoudite

- **DEGREMONT** : fourniture et installation d'unités modulaires de production d'eau potable à partir de l'eau saumâtre issue des nappes souterraines de la région de Riyadh. Ces deux contrats, d'un montant global de 40 M€, concernent 14 sites répartis autour de la ville, et portent sur l'installation et la mise en route de 33 unités modulaires de traitement d'eaux saumâtres
- **Menard (Soletanche Freyssinet, VINCI CONSTRUCTION)** : réalisation de colonnes ballastées et de plots ballastés sous l'ensemble des structures de la centrale électrique de Jeddah sud (2 640 MW) pour améliorer la « sabkha », sur une surface de 700 000 m² (phase 1) - €12,6 Mns



- **SPIE Oil & Gas Services (SPIE)** : Yanbu, travaux de mise en service et contrat de démarrage pour 400 000 barils par jour (bpj) de la raffinerie de pétrole intégrée dans la ville - €57 Mns

Emirats Arabes Unis

- **DEGREMONT** : construction d'une unité pilote de dessalement de haute technologie et écoénergétique à Abu Dhabi. Ce contrat s'inscrit dans le cadre du Programme pilote de dessalement lancé par Masdar afin de tester et développer des technologies de dessalement d'eau de mer écoénergétiques pouvant être alimentées par des énergies renouvelables. Le

contrat englobe la conception, la réalisation, l'approvisionnement, la construction, la mise en place, l'exploitation, la maintenance et l'évaluation d'une unité pilote de dessalement sur une période de 18 mois

Irak

- **Eiffage Construction Métallique (EIFFAGE)** : fabrication de la charpente métallique du stade Tiqhar à Nissiriya pour le compte du Ministère de la jeunesse et des sports - \$12,5 Mns

Qatar

- **VINCI Construction Grands Projets (VINCI CONSTRUCTION)**, 26,95% / **Qatari Diar Vinci Construction (QDVC)**, 28,05% / Al-Darwish Engineering, 20% / GS Engineering and Contracting, 25% : Métro de Doha, ligne rouge, conception et construction d'une ligne bitube longue de 13,8 km entre l'aéroport de Doha et le quartier Msheireb, coeur historique de la capitale qatarie - €203,4 Mns (part VINCI Construction Grands Projets)



ASIE / OCEANIE

Australie

- **Secauto (Clemessy, EIFFAGE)** : dans le cadre du projet Ichthys, projet d'envergure mondiale d'exploitation d'un gisement de gaz naturel liquéfié, fourniture de l'ensemble des équipements d'analyse du FPSO (unité flottante de traitement, de production et de stockage), soit 49 équipements d'analyse qui assureront le contrôle de la qualité de production - €3,3 Mns

Bangladesh

- **SPIE Oil & Gas Services (SPIE)** : Bibyana, contrat pour la fourniture de services d'ingénierie et de gestion de projet pour le compte de Chevron Indonesia - €11,4 Mns

Cambodge

- **VINCI Construction Grands Projets (VINCI CONSTRUCTION)**, 70% / MEB, 30% : contrat de conception-construction pour les travaux d'extension et des rénovations des terminaux passagers des plateformes de Phnom Penh (31 000 m²) et de Siem Reap (26 000 m²) - €43,3 Mns (part VINCI Construction Grands Projets)



Chine / Hong Kong

- **BOUYGUES CONSTRUCTION** : construction d'un mur diaphragme de 30 000 m² sous la station existante de Hung Hom et l'arena Hong Kong Coliseum - €25 Mns
- **BOUYGUES CONSTRUCTION** : réalisation d'un tunnel routier sous-marin d'une longueur de 4,2 km qui reliera les Nouveaux Territoires, au nord de Hong Kong, à l'île de Lantau, sur laquelle se situe l'aéroport international. Le chantier sera mené dans le respect de normes environnementales strictes en matière d'écologie marine, de qualité de l'eau, de nuisances sonores et de gestion des déchets - €1 150 Mns



- **BOUYGUES CONSTRUCTION** : construction d'un hôtel de luxe 6 étoiles, au cœur du complexe de divertissement « City of Dreams » de Macao. Cet hôtel de 39 étages aura une architecture remarquable, créée par l'architecte Zaha Hadid. Il comportera notamment un exosquelette à ossatures métalliques - €360 Mns



- **DEGREMONT INDUSTRY** : contrat de fourniture d'équipements clés pour la raffinerie de PetroChina Yunnan

Inde

- **DEGREMONT** : contrat d'une durée de 5 ans portant sur le projet d'amélioration des services de distribution de l'eau pour 12,5 millions d'habitants à Mumbai avec l'objectif d'approvisionner les consommateurs 24h/24 et 7j/7
- **DEGREMONT** : contrat pour la conception, construction, exploitation et maintenance d'une usine d'eau potable à Pune pour 2,5 millions d'habitants. Degremont exploitera l'usine, construite en 30 mois, durant 5 ans
- **DEGREMONT** : construction et exploitation de deux stations de traitement des eaux usées à Bangalore : la station de Chikkabanavara traitera 5 000 m³/jour et celle de Kadugodi 6 000 m³/jour. Le projet de construction, d'une durée de 24 mois, sera suivi de 7 années d'exploitation
- **NAPC (EUROVIA)** : grâce à sa présence dans l'industrie automobile, le groupe s'est vu confier deux contrats de réalisation de pistes d'essais. Le premier par Honda dans le Rajasthan et le second par Royal Enfield, fabricant de motos - €13,2 Mns
- **NAPC (EUROVIA)** : deux contrats pour l'élargissement de chaussées existantes sur la L1, dans l'état du Kerala, afin de les mettre à deux voies (avec séparateurs médians sur certaines sections). Les travaux, financés par la Banque Mondiale, dureront chacun 30 mois et visent à améliorer la sécurité. Neuf ouvrages d'arts sont également concernés par ce programme - €5,4 Mns

Indonésie

- **Clemessy (EIFFAGE)** : conception et réalisation de l'ensemble des systèmes électriques et de contrôle-commande de la nouvelle unité de transformation de la fève de cacao sur l'île de Java, pour le leader Cargill - €7 Mns
- **COLAS** : Jakarta, périphérique extérieur, fourniture de 100 000 tonnes d'enrobés - €22,3 Mns
- **SPIE Oil & Gas Services (SPIE)** : contrat de services du personnel de tiers pour les techniques de BP - €9,5 Mns
- **SPIE Oil & Gas Services (SPIE)** : Pertamina Hulu Energi Ouest, contrat pour la fourniture de services d'ingénierie et de conseil pour la plate-forme n°2, pour le compte de Madura Offshore - €3,8 Mns



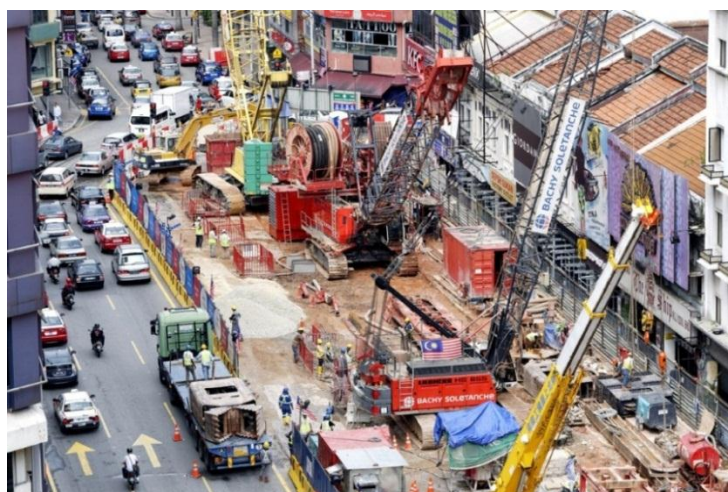
- **SPIE Oil & Gas Services (SPIE)** : Santos, contrat pour la fourniture de services de personnel de forage pour le compte de Madura Offshore - €3,6 Mns
- **SPIE Oil & Gas Services (SPIE)** : Santos, contrat de services techniques et de supervision pour le projet de développement du champ pour le compte de Madura Offshore - €3,5 Mns

Malaisie

- **Bachy Soletanche Group Construction Malaysia (Soletanche Freyssinet, VINCI CONSTRUCTION)** : construction en entreprise générale de la sous-structure d'un très important complexe commercial dans le centre-ville de Kuala Lumpur : réalisation de l'enceinte périphérique, du terrassement à l'explosif, des travaux spéciaux (ancrages et injections) et du radier - €34 Mns
- **Bachy Soletanche Group Construction Malaysia (Soletanche Freyssinet, VINCI CONSTRUCTION)** : construction en entreprise générale de la sous-structure d'un important complexe commercial, comprenant entre autres un magasin IKEA, dans le centre-ville de Kuala Lumpur. Les travaux consistent en la réalisation de l'enceinte périphérique, du terrassement à l'explosif, des travaux spéciaux (ancrages, injections et fondations) et du radier - €22 Mns



- **Bachy Soletanche Group Construction Malaysia (Soletanche Freyssinet, VINCI CONSTRUCTION)** : construction, en sous-traitance de Gamuda, de trois ouvrages de métro souterrain : la station KL Sentral, la station Bukit Bintang et le puits d'accès Pudu. Les travaux consistent en la réalisation des parois moulées et des barrettes de fondation, en plein cœur de Kuala Lumpur - €20 Mns



- **VINCI Construction Grands Projets (VINCI CONSTRUCTION)** : tour de bureaux à Kota Kinabalu (île de Bornéo) pour le compte de Akal Megah Sdn Bhd : conception et construction d'un parking de 4 niveaux, d'un podium de 3 étages de commerces et d'une tour de bureaux de 10 étages pour une surface totale de 65 000 m² - €62,5 Mns



Myanmar

- **BOUYGUES CONSTRUCTION** : conception et construction de la deuxième phase de Star City, un important complexe résidentiel comprenant 4 980 appartements, des parcs de stationnement et des équipements collectifs, en groupement avec SPA Project Management. Il s'agit du premier contrat de Bouygues Construction dans ce pays - €74 Mns (part Bouygues Construction : €47 Mns)



Singapour

- **BOUYGUES CONSTRUCTION** : réalisation en entreprise générale d'un complexe résidentiel de 616 appartements, qui comprend un bâtiment de 16 étages, deux bâtiments de 15 étages et trois bâtiments de 17 étages, sur 4 étages de parking - €105 Mns
- **BOUYGUES CONSTRUCTION** : conception et réalisation d'un grand complexe résidentiel au centre de l'île composé de deux tours de 37 étages, sur une surface de près de 81 000 m². L'ensemble sera certifié Green Mark Gold Plus, un des niveaux les plus élevés du label singapourien évaluant l'impact environnemental et la performance énergétique des bâtiments - €102 Mns

Sri Lanka

- **Eiffage Construction Métallique (EIFFAGE) / Matière** : fabrication, livraison et installation de 50 ponts Unibridge® pour le gouvernement sri-lankais - €22 Mns



Thaïlande

- **BOUYGUES CONSTRUCTION** : conception, construction, exploitation et maintenance pendant 5 ans de trois centrales solaires photovoltaïques dans le nord-est du pays (provinces de Tak et Sukhothai). Les centrales seront équipées de plus de 100 000 panneaux photovoltaïques sur 60 hectares et afficheront une production annuelle d'environ 45 gigawatt-heure (GWh), soit l'équivalent de la consommation annuelle des ménages d'une ville thaïlandaise de 90 000 habitants - €38 Mns
- **BOUYGUES CONSTRUCTION** : réalisation en conception-construction dans la ville de Pattaya de deux tours de logements et suites avec services, d'un total de 655 appartements - €28 Mns

Turkménistan

- **BOUYGUES CONSTRUCTION** : réalisation en entreprise générale d'un complexe dédié à l'accueil de congrès, de théâtre et de concerts. Ce Centre de Congrès a pour vocation d'accueillir les sommets de Chefs d'Etats et pourra également accueillir des expositions internationales - €345 Mns

Turquie

- **FIC (Soletanche Freyssinet, VINCI CONSTRUCTION) / Freysas (Freyssinet, Soletanche Freyssinet, VINCI CONSTRUCTION)** : fourniture et installation des haubans du 3^{ème} pont sur le Bosphore à Istanbul - €35,5 Mns

Vietnam

- **Bachy Soletanche Vietnam Co. Ltd (Soletanche Freyssinet, VINCI CONSTRUCTION)** : travaux de fondations dans le cadre de la construction d'une tour de 44 étages à Ho Chi Minh Ville, d'un centre commercial de 6 étages et de 5 niveaux de sous-sol : battage de 22 pieux à fût injecté et mise en place de 105 poteaux préfondés de 34 m de longueur maximale - €12,4 Mns
- **Freyssinet (Soletanche Freyssinet, VINCI CONSTRUCTION)** : construction du tablier en voussoirs préfabriqués du viaduc de la ligne 1 du métro de Ho Chi Minh Ville - €13 Mns



Canada

- **BA Blacktop (EUROVIA)** : conception-construction d'un pont routier à deux voies dans la ville de Langley, à l'est de Vancouver (Colombie-Britannique). Le contrat prévoit également la construction d'un giratoire, le déplacement d'une conduite de gaz, d'une conduite principale d'alimentation en eau et de lignes électriques aériennes - \$CA16 Mns (soit environ €12 Mns)



- **BOUYGUES CONSTRUCTION / COLAS** : contrat en PPP, d'une durée de 34 ans, portant sur la modernisation de l'Aéroport International d'Iqaluit : conception et construction d'un nouveau terminal aéroportuaire de 10 000 m² et d'un bâtiment de services associés ; réhabilitation et extension d'environ 400 000 m² de pistes et de zones de stationnement des avions. L'ouvrage, qui comprendra une production électrique par cogénération, vise la certification LEED® Silver - €170 Mns (partie travaux)



- **BOUYGUES CONSTRUCTION** : conception, construction et rénovation d'une école à Vancouver. Les travaux sont effectués par phases, en site occupé et doivent préserver la façade historique datant de 1927. Le projet intégrera les dernières normes en matière de construction sismique et environnementales - €40 Mns
- **BOUYGUES CONSTRUCTION** : réalisation en entreprise générale d'un nouvel hôpital, dans la ville de Queen Charlotte. Il sera doté d'équipements modernes et lumineux et reprendra l'architecture traditionnelle des Haïdas. L'utilisation du bois sera privilégiée - €30 Mns
- **COLAS** : Edmonton, 41^{ème} avenue, échangeur : réfection de chaussées - €26,8 Mns

- **COLAS** : Wabamun, Hwy 16-12, travaux de renforcement de chaussées (63 km) - €19,2 Mns
- **COLAS** : Alberta, prolongation du contrat de maintenance d'été et d'hiver des chaussées autoroutières - €31,1 Mns
- **Construction DJL (EUROVIA)** : construction d'un nouveau carrefour giratoire de forme elliptique à l'intersection du boulevard Saint-Joseph et de la rue Jean-Proulx, pour le compte de la ville de Gatineau au Québec - \$CA4,7 Mns (soit environ €3,5 Mns)
- **Construction DJL (EUROVIA)** : travaux d'extension de l'autoroute 35, dite autoroute de la Vallée-des-Forts, qui complétera la liaison autoroutière entre Montréal et Boston (États-Unis). Le projet inclut également la construction d'un giratoire, le réaménagement de la route 133 et la construction d'un pont sur la route 227 - \$CA23 Mns (soit environ €16,6 Mns)

Etats-Unis

- **COLAS** : Martinsburg, centre d'épuration, modernisation du site - €31,1 Mns
- **COLAS** : Richmond, SR56, travaux d'élargissement et de reconstruction - €18,1 Mns
- **COLAS** : Aéroport de Nome, construction des aires de sécurité de la piste d'envol - €20,1 Mns
- **DEGREMONT** : conception et fourniture d'un système d'oxydation thermique Thermylis®2S afin d'éliminer les boues d'épuration pour la station de Green Bay, dans le cadre du projet R2E2 (Resource Recovery and Electrical Energy) - €15 Mns
- **DEGREMONT TECHNOLOGIES** : construction de 17 nouvelles unités Climber® Screen pour protéger la station de pompage de Nouvelle-Orléans contre les tempêtes
- **Hubbard Construction (EUROVIA)** : contrat de conception-construction du North West Corridor d'Atlanta (Géorgie), long de 48 km dont 39 ponts. Le chantier consiste en l'ajout d'un système de voies de circulation rapides et réversibles le long des autoroutes I-75 et I-575, avec une interruption minimale de circulation. Les voies sont en partie construites sur des murs en terre armée fournis par Reinforced Earth (VINCI Construction) afin de limiter l'emprise au sol - €440 Mns
- **Nicholson Construction (Soletanche Freyssinet, VINCI CONSTRUCTION) / CSM Bessac (Soletanche Freyssinet, VINCI CONSTRUCTION)** : Noris Cut Miami Dade Tunnel à Miami, conception et construction de 2 puits en pieux sécants d'une profondeur de 30 m et d'un tunnel d'environ 1 600 m de long et d'un diamètre de 2,50 m dans le cadre des travaux de remplacement d'une conduite des eaux usées - €43,8 Mns
- **Reinforced Earth Company -RECo- (Terre Armée Internationale, Soletanche Freyssinet, VINCI CONSTRUCTION)** : conception, fourniture et construction de 112 000 m² d'ouvrages de soutènement en Terre Armée dans le cadre de la nouvelle autoroute 3A à péage entre Dallas et Fort Worth, au Texas. Les écailles de parement en béton sont fabriquées dans notre usine de Waco et les armatures en acier galvanisé sont fournies par notre usine de Houston - €12,2 Mns



- **VINCI Construction Grands Projets (VINCI CONSTRUCTION)**, 32% / **VINCI Construction Terrassement**, 8% / **Walsh Construction**, 60% : pont East End Crossing, conception-construction d'un pont haubané de 762 m sur l'Ohio, qui reliera la ville de Louisville dans le Kentucky au sud de l'Indiana, d'un tunnel bitube à l'approche du pont côté Kentucky, d'une longueur de 512 m, de 19 ouvrages, ainsi que des travaux d'amélioration du réseau routier et des infrastructures associées - €183,3 Mns (part VINCI Construction Grands Projets)



AMERIQUE LATINE / CARAÏBES

Brésil

- **DEGREMONT INDUSTRY** : 3 contrats pour concevoir et fournir des unités de traitement afin d'équiper Petrobras (FPSO)

Chili

- **Bitumix (EUROVIA)** : rénovation de la route 225-Ch qui borde le lac Llanquihue (du kilomètre 24,60 au kilomètre 43,19). Le projet consiste notamment en la réalisation de travaux d'assainissement, de sécurisation des voies et en l'application de 4 700 tonnes d'enrobés - €4,9 Mns



- **Eiffage Energia (EIFFAGE)** : construction d'une centrale photovoltaïque à San Andrés, dans la région de Copiapo, pour le compte de Sun Edison - €6 Mns



- **ETF (EUROVIA) / COLAS** : construction et maintenance des infrastructures ferroviaires des lignes 3 et 6 du métro de Santiago, soit 75 km de voies ferrées électrifiées ainsi que 15 km de voies pour les dépôts. La mise en circulation est prévue entre février 2017 et juin 2018 - €150 Mns



Equateur

- **SADE** : Guayaquil, assainissement, contrats de maintenance Zones 1 et 2 : canalisations PVC Ø 540 mm (640 ml), canalisations B.A Ø 830 à 1 000 mm (1 004 ml), regards Ø 1 000 mm (28 u) - €1,117 Mns

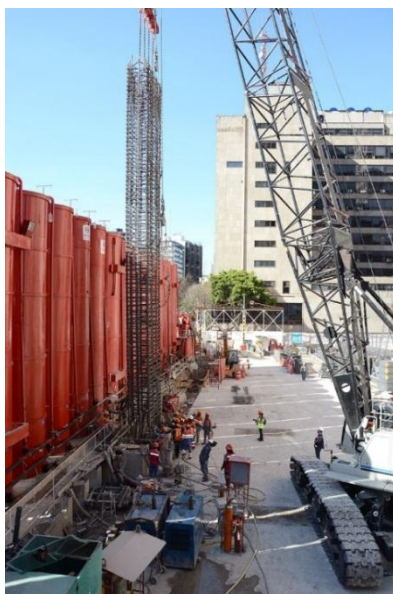
Jamaïque

- **VINCI Construction Grands Projets (VINCI CONSTRUCTION)** : projet JWSIP (Jamaican water supply improvement project), remplacement sur 13,6 km d'une section de la canalisation « Rio Cobre » en amiante ciment de diamètre 600 mm par une nouvelle canalisation DN 800 en fonte ductile et réhabilitation de trois stations de traitement d'eau potable sur la côte nord de la Jamaïque - €65,4 Mns



Mexique

- **Cimentaciones Mexicanas (Soletanche Freyssinet, VINCI CONSTRUCTION) / Soletanche Bachy International (Soletanche Bachy, Soletanche Freyssinet, VINCI CONSTRUCTION)** : réalisation de la paroi moulée périmétrale, des barrettes (épaisseur : 1200 mm, profondeur : 64 m), des travaux d'excavation et construction des 12 sous-sols en Top Down (30 000 m²) dans le cadre du projet immobilier de la tour Reforma 509 à Mexico - €25,7 Mns



Panama

- **VINCI Construction Grands Projets (VINCI CONSTRUCTION)** : construction d'un pont à haubans en béton de 2x2 voies pour le compte de Autoridad del Canal de Panama (ACP). D'une longueur de 1 050 mètres, il aura une portée centrale de 530 mètres, des pylônes d'une hauteur de 212,5 mètres et un tirant d'air de 75 mètres. Le pont de l'Atlantique sera le plus long pont haubané en béton du monde d'une travée centrale de 530 mètres - €275,4 Mns



Pérou

- **SADE** : Arequipa, Cerro Verde K139, assainissement, génie civil et réseaux secs : conduites PRV Ø 600 à 900 mm (9 110 ml), conduites PEHD Ø 250 mm (2 250 ml), conduites acier Ø 1 800 mm (240 ml), 1 passerelle métallique (120 ml), passages de rivière (2 u), fibre optique et ligne électrique 10 kV (10 600 ml) - €15,263 Mns
- **SADE** : Arequipa, Cerro Verde K140, adduction d'eau potable et assainissement : conduites acier Ø 100 à 1 200 mm (11 905 ml), conduites PEHD Ø 750 mm (410 ml) - €10,263 Mns

Trinité et Tobago

- **BOUYGUES CONSTRUCTION** : réalisation du centre national d'oncologie, un bâtiment de 3 étages entièrement dédié au traitement du cancer et doté des équipements médicaux les plus modernes. Il sera intégré au William Eric Medical Complex, le plus grand hôpital de Trinidad situé à quelques kilomètres de la capitale Port of Spain, et sera le premier centre de traitement du cancer des Caraïbes indépendantes - €52 Mns (part Bouygues Construction : €42 Mns)

Venezuela

- **COLAS** : Caracas, métro de Los Teques 2, marché complémentaire de pose de voies - €17,5 Mns

ooo